

Sha Maison

積水ハウス品質のお部屋を シャーメゾン ショップ Shop

東京メトロ東西線

妙典駅 徒歩19分

モバイルで見る



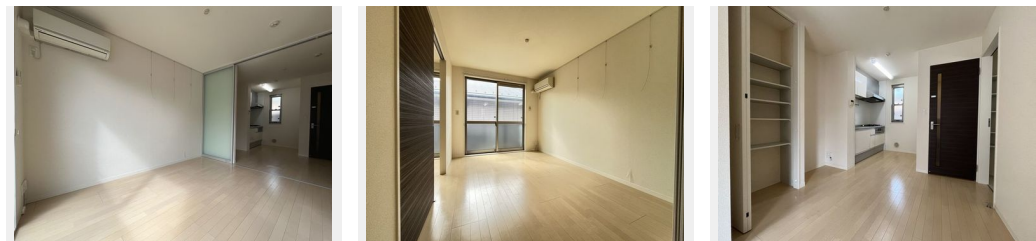
2DK
アパート

家賃 **95,000 円**

共益費等 4,000 円

敷金 1 ヶ月

礼金 1.5 ヶ月



積水ハウスの賃貸住宅 シャーメゾン

Sha Maison

この物件の
オススメ
ポイント

☆積水ハウス施工の賃貸物件「シャーメゾン」♪☆ペット可物件でペットライフを満喫♪（敷金+1カ月）☆ケーブルテレビ導入物件！別途契約で多チャンネルサービスも楽しめます♪☆BS・CS・・・

この物件についている **こだわり設備**

- インターネット 無料(WiFi付)
- TVモニター付き インターホン
- 防犯ガラス
- ペット相談可
- コンロ
- 3口コンロ
- 給湯設備
- 追い焚き給湯
- 浴室乾燥機
- 洗髪洗面台
- 温水洗浄便座
- エアコン

ゴミ集積場（敷地内）／ペット相談可（室内小型犬）／駐輪場（屋根付き）／CATV（都市型）／LGBTQフレンドリー／インターネット無料／高齢者対応可／スライディングスクリーン／フローリング／雨戸（電動シャッタータイプ）／モニター付ドアホン／全身ミラー／インターネット無料（WiFi対応）／防犯ガラス（合せガラス）／玄関鍵（①キー②ロック）／給湯箇所（浴室・台所・洗面所）／給湯器（ガス）／給湯器（追焚機能付）／浴室乾燥機（暖房乾燥）／シャワー／洗濯機置場（室内）／洗髪洗面化粧台／ガスコンロ／3口コンロ／グリル付きコンロ／トイレ（洗浄機能付便

物件名	ノア ドミエール 202号室	間取り	2DK/洋室6 洋室6 DK6.4 (帖)
アクセス	東京メトロ東西線 妙典駅 徒歩19分	専有面積 / 向き	41.58㎡ / 南西
所在地	千葉県市川市宝1丁目16-7	築年月 / 構造	2011年12月下旬 / 軽量鉄骨・2階-2階建
ランドマーク	-	入居 / 契約期間	即時 / 2年
		駐車場	なし

入居諸条件備考

シャーメゾンライフSUPPORT24（月額880円税込）にご加入いただきます。ご入居にかかる諸費用として、退室時ハウスクリーニング費用47,190円（税込）が必要です。／火災保険へのご加入が条件となります。積水ハウス不動産グループでは、万一の事故の際、グループが連携して迅速に対応できる「シャーメゾンライフGUARD」（*）へのご加入を推奨しております。*保険契約の取扱代理店は、積水ハウス不動産東京（株）および積水ハウス不動産パートナーズ（株）となります。／積水ハウス不動産パートナーズの保証人不要プラン『らくらくパートナー』に加入が必要です。【新規契約時】事務手数料：33,000円（税込）、【毎月】保証料：月額賃料等の2%／諸費用及び、契約に要する費用は別途打合せ／更新料：新賃料の1ヶ月分

※消費税は10%として計算しています。※掲載されている図面・写真等は、作成方法や撮影方法・時期などにより実際とは異なる場合があります。※家具や車などは、配置のイメージであり、賃貸物件に付属していません（家具家電付き等の表示があるものを除く）。

No.140471200202

ポイントがたまる
住んでいるだけでポイントが貯まり、住替え時に家賃が最大3ヶ月分無料に!

らくらくパートナー
気分も手間もお財布も、らくらく。保証人不要のらくらくパートナー

京成不動産株式会社
TEL:047-398-3931
FAX: 047-398-3934

賃貸住宅営業部
千葉県市川市相之川4丁目6-6 Royal bliss 南行徳駅前1F
免許番号：国土交通大臣免許(6)第5540号
所属団体：（一社）不動産流通経営協会 / （公社）首都圏不動産公正取引協議会

取引形態
仲介