

Sha Maison

積水ハウス品質のお部屋を シャーメゾン ショップ Shop

J R外房線

土気駅 バス10分 徒歩5分

モバイルで見る



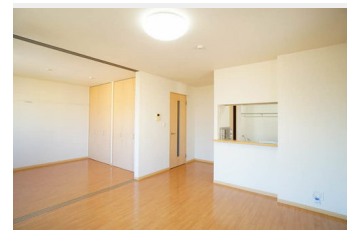
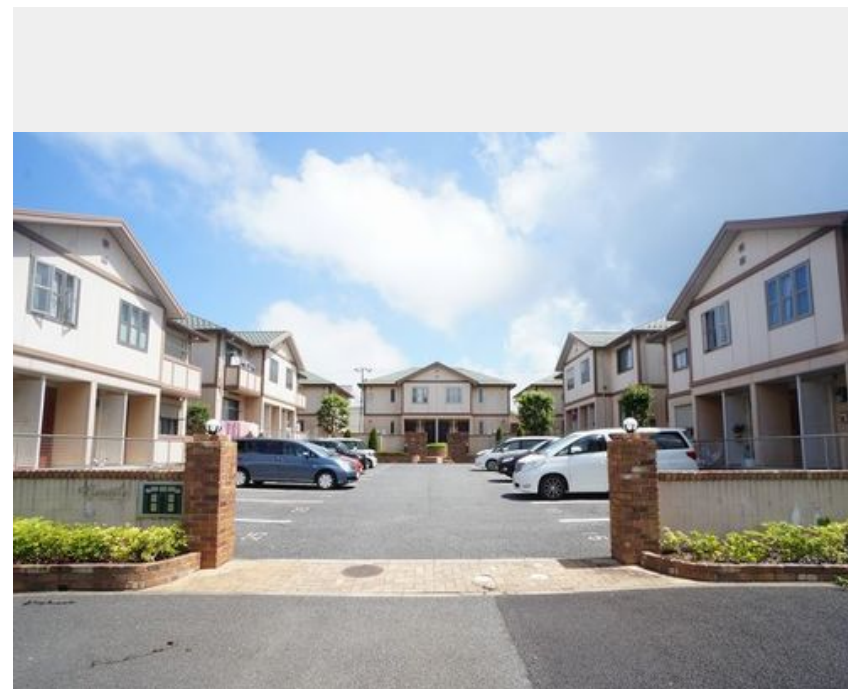
2LDK
アパート

家賃 **62,000 円**

共益費等 4,500 円

敷金 0 ヶ月

礼金 1 ヶ月



この物件の
オススメ
ポイント

◎敷地内舗装駐車場、別途契約1台月額4,400円でご利用可能です♪◎お買い物に便利なウエルシア薬局まで徒歩7分(510m)♪セブンイレブンまで徒歩7分(540m)♪◎ギガプライズ・・・

この物件についている **こだわり設備**

- インターネット 無料(WiFi付)
- TVモニター付き インターホン
- 対面キッチン
- 給湯設備
- 追い焚き給湯
- 浴室乾燥機
- 洗髪洗面台
- 室内物干
- 温水洗浄便座
- エアコン

駐車場有り/ゴミ集積場(敷地内)/高齢者対応可/駐輪場(屋根付き)/BS/CATV(都市型)/LGBTQフレンドリー/スライディングスクリーン/雨戸(シャッタータイプ)/モニター付ドアホン/インターネット無料(Wi-Fi対応)/玄関鍵(①キー②ロック)/給湯箇所(浴室・台所・洗面所)/給湯器(ガス)/給湯器(追焚機能付)/浴室乾燥機(暖房乾燥)/シャワー/洗濯機置場(室内)/洗髪洗面化粧台/室内物干し/対面キッチン/トイレ(洗浄機能付便座)/バス・トイレ(セパレート)/下駄箱/エアコン/バルコニー

物件名	ジェンティーレ C 202号室	間取り	2LDK/洋室6.1 洋室5.4 LDK12(帖)
アクセス	J R外房線 土気駅 バス10分、あすみが丘4丁目 バス停 徒歩5分	専有面積 / 向き	61.6㎡/南
所在地	千葉県千葉市緑区あすみが丘東4丁目9-3	築年月 / 構造	2007年1月下旬/軽量鉄骨・2階-2階建
ランドマーク	-	入居 / 契約期間	即時/2年
		駐車場	有り/月4,400円~4,400円(税込)

入居諸条件備考

シャーメゾンライフSUPPORT24(月額880円税込)にご加入いただきます。ご入居にかかる諸費用として、退去クリーニング費用(初回契約時)61,710円(税込)鍵交換費用21,450円(税込)が必要です。/火災保険へのご加入が条件となります。*ご入居中は、借家人賠償責任保険・個人賠償責任保険が付帯された火災保険へのご加入が必要となります。積水ハウス不動産グループでは、万一の事故の際、グループが連携して迅速に対応できる「シャーメゾンライフGUARD」(*)へのご加入を推奨しております。*保険契約の取扱代理店は、積水ハウス不動産東京(株)および積水ハウス不動産パートナーズ(株)となります。/積水ハウス不動産パートナーズの保証人不要プラン『らくらくパートナー』に加入が必要です。[新規契約時]事務手数料:33,000円(税込)、[毎月]保証料:月額賃料等の2%/諸費用及び、契約に要する費用は別途打合せ/駐車場の空・料金等につきましては別途お問合せ下さい。/更新料:新賃料の1ヶ月分

※消費税は10%として計算しています。※掲載されている図面・写真等は、作成方法や撮影方法・時期などにより実際とは異なる場合があります。※家具や車などは、配置のイメージであり、賃貸物件に付属していません(家具家電付き等の表示があるものを除く)。

ポイントがたまる
住んでいるだけでポイントが貯まり、住替え時に家賃が最大3ヶ月分無料に!

らくらくパートナー
気分も手間もお財布も、らくらく。保証人不要のらくらくパートナー

佐藤商業株式会社 鎌取店
TEL:043-293-7155
FAX: 043-291-9566

千葉県千葉市緑区おゆみ野2丁目17-2
免許番号:千葉県免許(15)第2786号
所属団体:(一社)千葉県宅地建物取引業協会/(公財)日本賃貸住宅管理協会/全国賃貸管理ビジネス協会(ほか)

取引形態
仲介