



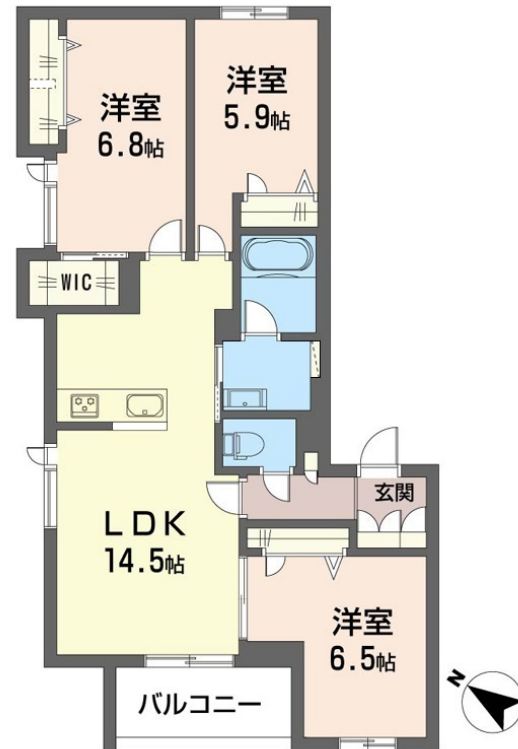
**3LDK**  
マンション

家賃 **185,000 円**

共益費等 7,000 円

敷金 1 ヶ月

礼金 2 ヶ月



積水ハウスの賃貸住宅 シャーメゾン  
**Sha Maison**

**この物件のオススメポイント**  
ZEH・宅配ボックス・都市ガス・入居者売電・敷地内駐車場（要空き確認）京成千葉線線みどり台駅徒歩4分・JR総武線線西千葉駅徒歩6分です。／屋内に配置したホテルライクなロビーや共用廊・・・

- この物件についている こだわり設備**
- 屋内共用廊下タイプ
  - 太陽光発電
  - TVモニター付きインターホン
  - 高遮音床システム
  - 住宅性能評価
  - オートロック
  - シャーメゾン ZEH
  - 耐震等級3
  - 防犯カメラ
  - 宅配BOX
  - インターネット無料(WiFi付)
  - エレベーター

駐車場有り／高遮音床システム「SHAIDD55」／住宅性能評価／耐震等級3／ホテルライク／エレベーター／宅配BOX／ゴミ集積場（敷地内）／駐輪場（屋根無し）／オートロック／防犯カメラ／BS／LGBTQフレンドリー／角部屋／スライディングスクリーン／フローリング／雨戸（シャッタータイプ）／モニター付ドアホン／全身ミラー／インターネット無料（Wi-Fi対応）／スマートロック／給湯箇所（浴室・台所・洗面所）／エコジョーズ／給湯器（追焚機能付）／太陽光発電／ZEH（ネット・ゼロ・エネルギー・ハウス）／浴室乾燥機（暖房乾燥）／シャワー／ユニットバス

物件名	ル スリール 202号室
アクセス	京成千葉線 みどり台駅 徒歩4分 JR総武線 西千葉駅 徒歩6分
所在地	千葉県千葉市稲毛区緑町1丁目1-8
ランドマーク	-

間取り	3LDK／洋室6.8 洋室6.5 洋室5.9 LDK14.5 (帖)
専有面積 / 向き	73.88㎡ / 南西
築年月 / 構造	2025年4月下旬 / 重量鉄骨・2階-3階建
入居 / 契約期間	2025年5月上旬 / 2年
駐車場	有り / 月 11,000円 ~ 13,200円 (税込)

入居諸条件備考

シャーメゾンライフSUPPORT24（月額1,320円税込）にご加入いただきます。ご入居にかかる諸費用として、退室時ハウスクリーニング費用70,950円（税込）スマートロック設定費用16,500円（税込）が必要です。／火災保険へのご加入が条件となります。※ご入居中は、借家人賠償責任保険・個人賠償責任保険が付帯された火災保険へのご加入が必要となります。積水ハウス不動産グループでは、万一の事故の際、グループが連携して迅速に対応できる「シャーメゾンライフGUARD」(\*)へのご加入を推奨しております。\*保険契約の取扱代理店は、積水ハウス不動産東京（株）および積水ハウス不動産パートナーズ（株）となります。／積水ハウス不動産パートナーズの保証人不要プラン『らくらくパートナー』に加入が必要です。[新規契約時]事務手数料：33,000円（税込）、[毎月]保証料：月額賃料等の2％／諸費用及びその他契約費用は別途打合せ／駐車場の空・料金等につきましては別途お問合せ下さい。／更新料：新賃料の1ヶ月分

No.14405370020  
※消費税は10%として計算しています。※掲載されている図面・写真等は、作成方法や撮影方法・時期などにより実際とは異なる場合があります。※家具や車などは、配置のイメージであり、賃貸物件に付属していません（家具家電付き等の表示があるものを除く）。

**ポイントがたまる**  
住んでいるだけでポイントが貯まり、住替え時に家賃が最大3ヶ月分無料に!

**らくらくパートナー**  
気分も手間もお財布も、らくらく。保証人不要のらくらくパートナー

株式会社桃太郎不動産  
TEL:043-254-5774  
FAX: 043-287-3480

千葉県千葉市中央区松波2丁目8-6  
免許番号：千葉県免許(10)第8555号  
所属団体：(一社)千葉県宅地建物取引業協会 / (公財)日本賃貸住宅管理協会 / (公社)首都圏不動産公正取引協議会

取引形態  
仲介