



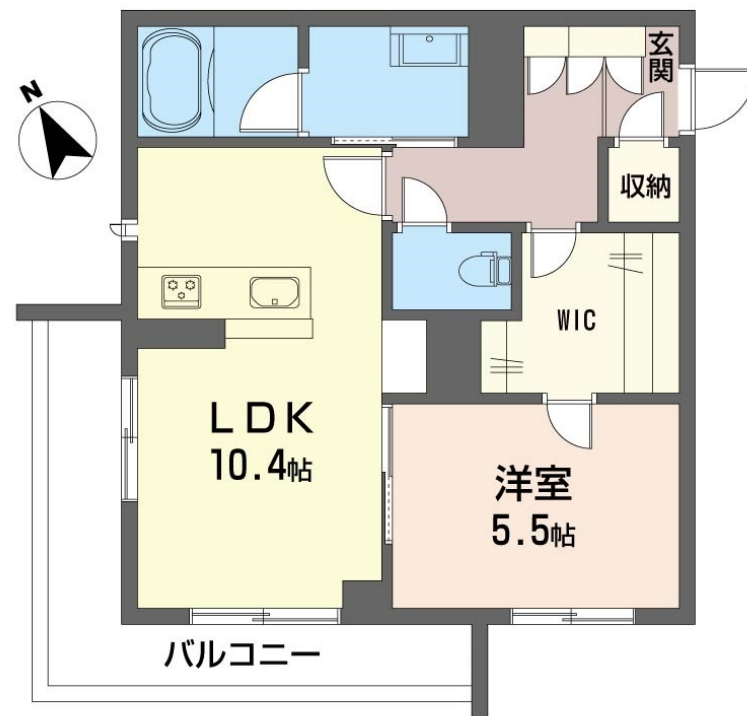
1LDK
マンション

家賃 **110,000 円**

共益費等 7,000 円

敷金 0 ヶ月

礼金 2 ヶ月



積水ハウスの賃貸住宅 シャーメゾン
Sha Maison

この物件のオススメポイント
太陽光発電搭載のZEH認定物件。発電した電力は使用分に割り当てられ、余剰分は売電が可能です。(1.8kw) 共用部はホテルを彷彿とさせる室内廊下を基本設計としたホテルライク仕様。無料・・・

この物件についているこだわり設備

- 屋内共用廊下タイプ
- 高遮音床システム
- 宅配BOX
- ワークスペース
- 太陽光発電
- 住宅性能評価
- インターネット無料(WiFi付)
- TVモニター付きインターホン
- オートロック
- 防犯カメラ
- エレベーター
- 対面キッチン

駐車場有り/高遮音床システム「SHAIDD55」/住宅性能評価/ホテルライク/エレベーター/宅配BOX/ゴミ集積場(敷地内)/駐輪場(屋根無し)/オートロック/防犯カメラ/BS/LGBTQフレンドリー/ワークスペース/角部屋/アクセントクロス/フローリング/雨戸(シャッタータイプ)/モニタ付ドアホン/全身ミラー/ダウンライト/インターネット無料(Wi-Fi対応)/スマートロック/給湯箇所(浴室・台所・洗面所)/エコジョーズ/給湯器(追焚機能付)/太陽光発電/浴室乾燥機(暖房乾燥)/シャワー/ユニットバス1318/洗濯機置場

| | | | |
|--------|---|-----------|-----------------------------|
| 物件名 | ペリエレジデンス作草部B 303号室 | 間取り | 1LDK/洋室5.5 LDK10.4(帖) |
| アクセス | 千葉都市モノレール2号線 作草部駅 徒歩10分 JR総武線 西千葉駅 徒歩24分 | 専有面積 / 向き | 46.17㎡ / 南 |
| 所在地 | 千葉県千葉市稲毛区作草部町641-1 | 築年月 / 構造 | 2025年5月中旬 / 重量鉄骨・3階-3階建 |
| ランドマーク | - | 入居 / 契約期間 | 2025年5月中旬 / 2年 |
| | | 駐車場 | 有り / 月 8,800円 ~ 8,800円 (税込) |

入居諸条件備考
シャーメゾンライフSUPPORT24(月額1,320円税込)にご加入いただけます。ご入居にかかる諸費用として、退去クリーニング費用(初回契約時) 50,820円(税込)スマートロック設定費用16,500円(税込)が必要です。/火災保険へのご加入が条件となります。*ご入居中は、借家人賠償責任保険・個人賠償責任保険が付帯された火災保険へのご加入が必要となります。積水ハウス不動産グループでは、万一の事故の際、グループが連携して迅速に対応できる「シャーメゾンライフGUARD」(*)へのご加入を推奨しております。
*保険契約の取扱代理店は、積水ハウス不動産東京(株)および積水ハウス不動産パートナーズ(株)となります。
/積水ハウス不動産パートナーズの保証人不要プラン『らくらくパートナー』に加入が必要です。【新規契約時】事務手数料:33,000円(税込)、[毎月]保証料:月額賃料等の2%/諸費用及びその他契約費用は別途打合せ/駐車場の空・料金等につきましては別途お問合せ下さい。/更新料:新賃料の1ヶ月分

※消費税は10%として計算しています。※掲載されている図面・写真等は、作成方法や撮影方法・時期などにより実際とは異なる場合があります。※家具や車などは、配置のイメージであり、賃貸物件に付属していません(家具家電付き等の表示があるものを除く)。

No.144050500303

ポイントがたまる
住んでいるだけでポイントが貯まり、住替え時に家賃が最大3ヶ月分無料に!

らくらくパートナー
気分も手間もお財布も、らくらく。保証人不要のらくらくパートナー

株式会社ハウスパートナー 千葉店
TEL:043-382-3666
FAX: 043-382-3667

千葉県千葉市中央区富士見2丁目7-1 5 榎本ビル4階
免許番号: 国土交通大臣免許(4)第6943号
所属団体: (公社) 全日本不動産協会 / (公社) 首都圏不動産公正取引協議会

取引形態
仲介