

# Sha Maison

積水ハウス品質のお部屋を シャーメゾン ショップ Shop

J R 総武線

幕張本郷駅 徒歩9分

モバイルで見る



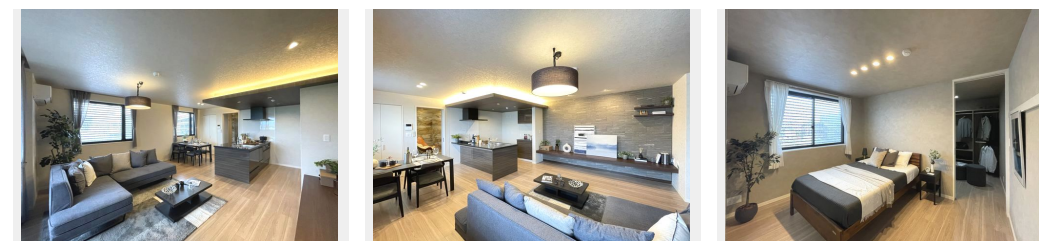
## 2LDK マンション

# 家賃 339,000 円

共益費等 13,000 円

敷金 0 ヶ月

礼金 1 ヶ月



### Sha Maison Premier

この物件の  
オススメ  
ポイント

★ZEH賃貸住宅/断熱性が高く、太陽光発電・余剰電力の売電が可能。(1.96kw搭載)★ペット可(小型犬または猫1匹まで)★ペット飼育の場合は敷金として賃料1ヶ月分を頂戴します■オ...

#### この物件についている こだわり設備

- シャーメゾン プレミア
- シャーメゾン セレクション
- 屋内共用廊下タイプ
- シャーメゾン ガーデンス
- 高遮音床システム
- シャーメゾン ZEH
- 宅配BOX
- 太陽光発電
- インターネット無料(WiFi付)
- IOT対応
- EV充電用設備
- TVモニター付きインターホン

駐車場有り/高遮音床システム「SHAIDD55」/ホテルライク/エレベーター/宅配BOX/ゴミ集積場(敷地内)/24時間ゴミ出し可/ペット相談可(犬・猫可)/駐輪場(屋根付き)/オートロック/防犯カメラ/BS/シャーメゾンガーデンス/LGBTQフレンドリー/高齢者対応可/角部屋/アクセントクロス/フローリング/雨戸(シャッタータイプ)/モニター付ドアホン/全身ミラー/間接照明/ダウンライト/インターネット無料(Wi-Fi対応)/IOT対応/給湯箇所(浴室・台所・洗面所)/エコジョーズ/給湯器(追焚機能付)/太陽光発電/ZEH(ネット・ゼロ・エネルギー)

物件名 ジェーユーグローバルパレス 307号室

間取り 2LDK/洋室7 洋室5 LDK18.8(帖)

アクセス J R 総武線 幕張本郷駅 徒歩9分  
京成千葉線 京成幕張本郷駅 徒歩9分

専有面積 / 向き 98.59㎡ / 北西

所在地 千葉県千葉市花見川区幕張本郷1丁目25-10

築年月 / 構造 2024年7月下旬/重量鉄骨・3階-4階建

入居 / 契約期間 2025年2月上旬/2年

ランドマーク -

駐車場 有り/月 14,300円 ~ 23,100円 (税込)

入居諸条件備考

楽器等の使用は相談 シャーメゾンライフSUPPORT24(月額1,320円税込)にご加入いただきます。ご入居にかかる諸費用として、退去クリーニング費用(初回契約時)90,200円(税込)スマートロック設定費用16,500円(税込)が必要です。/火災保険へのご加入が条件となります。\*ご入居中は、借家人賠償責任保険・個人賠償責任保険が付帯された火災保険へのご加入が必要となります。積水ハウス不動産グループでは、万一の事故の際、グループが連携して迅速に対応できる「シャーメゾンライフGUARD」(\*)へのご加入を推奨しております。\*保険契約の取扱代理店は、積水ハウス不動産東京(株)および積水ハウス不動産パートナーズ(株)となります。/積水ハウス不動産パートナーズの保証人不要プラン『らくらくパートナー』に加入が必要です。[新規契約時]事務手数料:33,000円(税込)、[毎月]保証料:月額賃料等の2%/諸費用及びその他契約費用は別途打合せ/駐車場の空・料金等につきましては別途お問合せ下さい。/更新料:新賃料の1ヶ月分

No.144051100307

\*消費税は10%として計算しています。\*掲載されている図面・写真等は、作成方法や撮影方法・時期などにより実際とは異なる場合があります。\*家具や車などは、配置のイメージであり、賃貸物件に付属していません(家具家電付き等の表示があるものを除く)。

ポイントがたまる  
住んでいるだけでポイントが貯まり、  
住替え時に家賃が最大3ヶ月分無料に!

らくらくパートナー  
気分も手間もお財布も、らくらく。  
保証人不要のらくらくパートナー

## 株式会社ココ・トーション

TEL:043-274-1848

FAX: 043-274-1025

千葉県千葉市花見川区幕張本郷1丁目2-1-108

免許番号: 千葉県免許(9)第9379号

所属団体: (一社)千葉県宅地建物取引業協会 / (公社)全日本不動産協会

/ (公社)首都圏不動産公正取引協議会

取引形態  
仲介