

Sha Maison

積水ハウス品質のお部屋を シャーメゾン ショップ Shop

京成千葉線

京成幕張駅 徒歩13分

1LDK
マンション

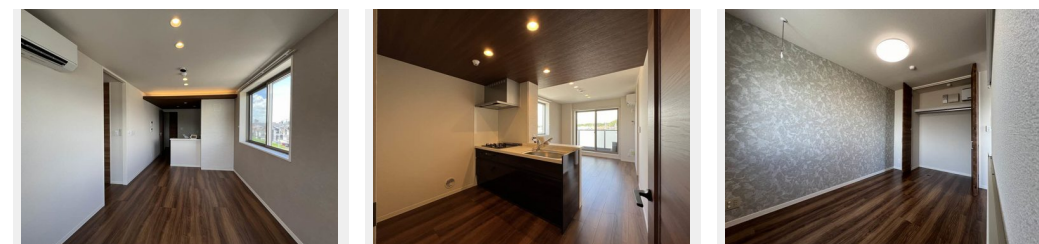
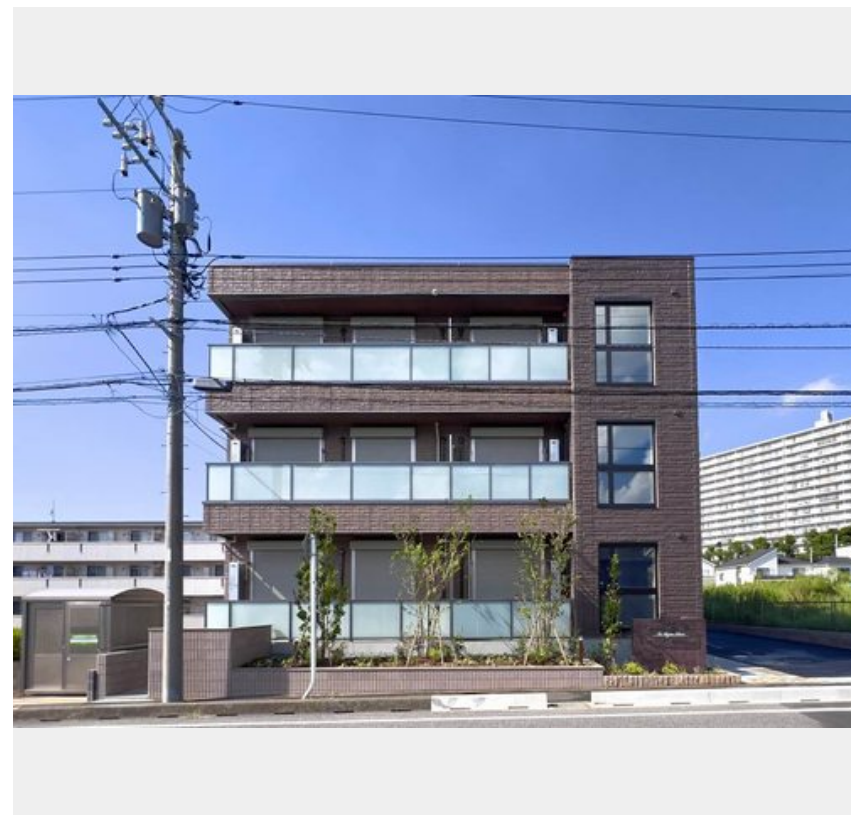
家賃 **107,000 円**

共益費等 9,000 円

敷金 2ヶ月

礼金 1.5ヶ月

モバイルで見る



積水ハウスの賃貸住宅 シャーメゾン

Sha Maison

この物件の
オススメ
ポイント

★断熱性能や省エネルギー性能に優れた「ZEH」仕様の賃貸住宅です！★敷地内ゴミ置き場・駐輪場有り★共用部は室内廊下のホテルライク仕様☆建物玄関はオートロック・自動ドア仕様★ペット可・・・

この物件についている こだわり設備

- 屋内共用廊下タイプ
- 太陽光発電
- IOT対応
- 高遮音床システム
- 住宅性能評価
- EV充電用設備
- ZEH
- 耐震等級3
- TVモニター付きインターホン
- 宅配BOX
- インターネット無料(WiFi付)
- オートロック

駐車場有り/高遮音床システム「SHAIDD55」/住宅性能評価/耐震等級3/ホテルライク/エレベーター/宅配BOX/ゴミ集積場(敷地内)/ペット相談可(犬・猫可)/駐輪場(屋根付き)/オートロック/防犯カメラ/BS/LGBTQフレンドリー/角部屋/アクセントクロス/フローリング/雨戸(電動シャッタータイプ)/モニター付ドアホン/全身ミラー/間接照明/ダウンライト/照明器具(LED)/インターネット無料(Wi-Fi対応)/IOT対応/給湯箇所(浴室・台所・洗面所)/エコジョーズ/給湯器(追焚機能付)/太陽光発電/ZEH(ネット・ゼロ・エネルギー)

| | | | |
|--------|--|-----------|-----------------------------|
| 物件名 | リジェル ドーレ 303号室 | 間取り | 1LDK/洋室5.8 LDK11.5(帖) |
| アクセス | 京成千葉線 京成幕張駅 徒歩13分 JR総武線 幕張本郷駅 徒歩24分 | 専有面積 / 向き | 43.17㎡ / 北 |
| 所在地 | 千葉県千葉市花見川区幕張町3丁目1539-1 | 築年月 / 構造 | 2024年9月下旬 / 重量鉄骨・3階-3階建 |
| ランドマーク | - | 入居 / 契約期間 | 2024年9月下旬 / 2年 |
| | | 駐車場 | 有り / 月 7,700円 ~ 9,900円 (税込) |

入居諸条件備考

シャーメゾンライフSUPPORT24(月額880円税込)にご加入いただきます。ご入居にかかる諸費用として、退室時ハウスクリーニング費用47,190円(税込)スマートロック設定費用16,500円(税込)が必要です。火災保険へのご加入が条件となります。*ご入居中は、借家人賠償責任保険・個人賠償責任保険が付帯された火災保険へのご加入が必要となります。積水ハウス不動産グループでは、万一の事故の際、グループが連携して迅速に対応できる「シャーメゾンライフGUARD」(*)へのご加入を推奨しております。*保険契約の取扱代理店は、積水ハウス不動産東京(株)および積水ハウス不動産パートナーズ(株)となります。積水ハウス不動産パートナーズの保証人不要プラン『らくらくパートナー』に加入が必要です。【新規契約時】事務手数料:33,000円(税込)、[毎月]保証料:月額賃料等の2%/諸費用及び、契約に要する費用は別途打合せ/駐車場の空・料金等につきましては別途お問合せ下さい。/更新料:新賃料の1ヶ月分

※消費税は10%として計算しています。※掲載されている図面・写真等は、作成方法や撮影方法・時期などにより実際とは異なる場合があります。※家具や車などは、配置のイメージであり、賃貸物件に付属していません(家具家電付き等の表示があるものを除く)。

ポイントがたまる
住んでいるだけでポイントが貯まり、住替え時に家賃が最大3ヶ月分無料に!

らくらくパートナー
気分も手間もお財布も、らくらく。保証人不要のらくらくパートナー

株式会社ココ・トーシン
TEL:043-274-1848
FAX: 043-274-1025

千葉県千葉市花見川区幕張本郷1丁目2-1-108
免許番号: 千葉県免許(9)第9379号
所属団体: (一社)千葉県宅地建物取引業協会 / (公社)全日本不動産協会 / (公社)首都圏不動産公正取引協議会

取引形態
仲介