

Sha Maison

積水ハウス品質のお部屋を シャーメゾン ショップ Shop

京成本線

八千代台駅 バス22分 徒歩5分

モバイルで見る



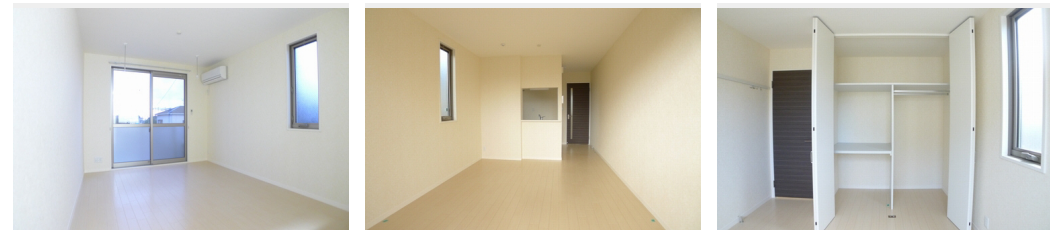
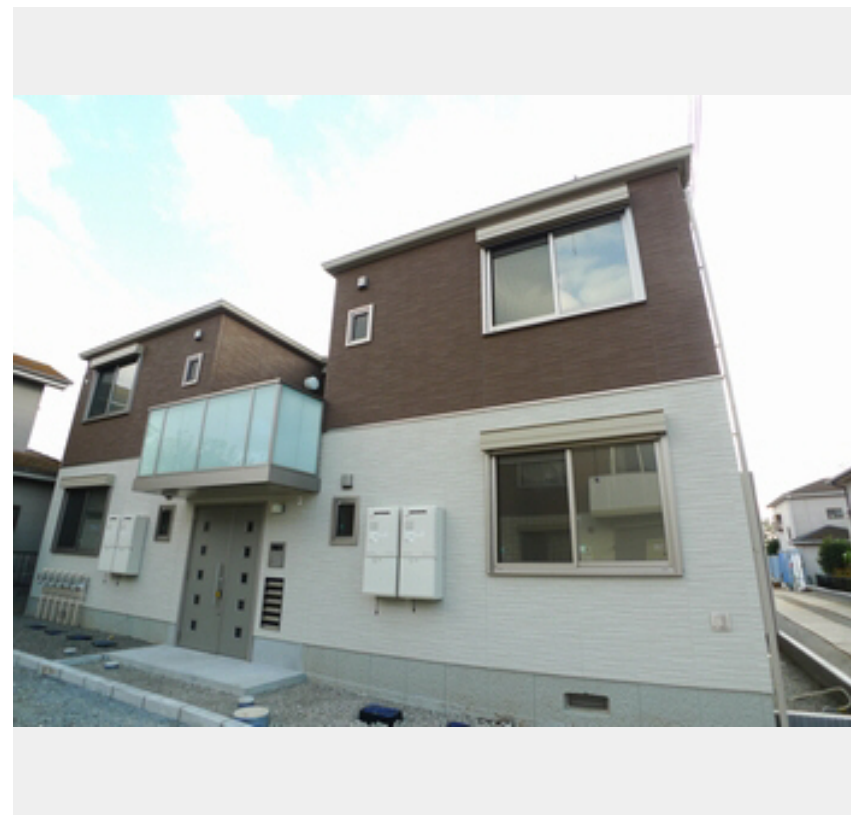
1LDK アパート

家賃 64,000 円

共益費等 4,500 円

敷金 0 ヶ月

礼金 1 ヶ月



積水ハウスの賃貸住宅 シャーメゾン

Sha Maison

この物件の
オススメ
ポイント

ペットと暮らせる共生型シャーメゾンです（小型犬2匹または猫1匹まで飼育可）ペット飼育の場合は敷金+1か月。共用玄関扉にオートロック能がございます。敷地内駐車場1台5,500円（税込・・・）

この物件についている こだわり設備

- TVモニター付きインターホン
- オートロック
- 防犯ガラス
- ペット相談可
- コンロ
- 給湯設備
- 追い焚き給湯
- 浴室乾燥機
- 洗髪洗面台
- 温水洗浄便座
- エアコン

駐車場有り/ゴミ集積場（敷地内）/高齢者対応可/ペット相談可（犬・猫可）/駐輪場（屋根付き）/オートロック/LGBTQフレンドリー/モニタ付ドアホン/全身ミラー/防犯ガラス（合せガラス）/玄関鍵（①キー②ロック）/給湯箇所（浴室・台所・洗面所）/給湯器（ガス）/給湯器（追焚機能付）/浴室乾燥機（暖房乾燥）/シャワー/洗濯機置場（室内）/洗髪洗面化粧台/ガスコンロ/トイレ（洗浄機能付便座）/バス・トイレ（セパレート）/エアコン/バルコニー

物件名	ヴァンフォレストB 203号室	間取り	1LDK/洋室5.7 LDK10.7 (帖)
アクセス	京成本線 八千代台駅 バス22分、千種第5公園 バス停 徒歩5分	専有面積 / 向き	42.7㎡ / 南西
所在地	千葉県千葉市花見川区千種町197-11	築年月 / 構造	2012年10月下旬 / 軽量鉄骨・2階-2階建
ランドマーク	-	入居 / 契約期間	2024年12月下旬 / 2年
		駐車場	有り / 月 5,500円 ~ 5,500円 (税込)

入居諸条件備考

シャーメゾンライフSUPPORT24（月額880円税込）にご加入いただきます。ご入居にかかる諸費用として、退去クリーニング費用（初回契約時）47,190円（税込）鍵交換費用16,500円（税込）が必要です。/火災保険へのご加入が必要となります。※ご入居中は、借家人賠償責任保険・個人賠償責任保険が付帯された火災保険へのご加入が必要となります。積水ハウス不動産グループでは、万一の事故の際、グループが連携して迅速に対応できる「シャーメゾンライフGUARD」(*)へのご加入を推奨しております。*保険契約の取扱代理店は、積水ハウス不動産東京(株)および積水ハウス不動産パートナーズ(株)となります。/積水ハウス不動産パートナーズの保証人不要プラン『らくらくパートナー』に加入が必要です。[新規契約時]事務手数料:33,000円(税込)、[毎月]保証料:月額賃料等の2%/諸費用及び、契約に要する費用は別途打合せ/駐車場の空・料金等につきましては別途お問合せ下さい。/更新料:新賃料の1ヶ月分

※消費税は10%として計算しています。※掲載されている図面・写真等は、作成方法や撮影方法・時期などにより実際とは異なる場合があります。※家具や車などは、配置のイメージであり、賃貸物件に付属していません（家具家電付き等の表示があるものを除く）。

ポイントがたまる
住んでいるだけでポイントが貯まり、住替え時に家賃が最大3ヶ月分無料に!

らくらくパートナー
気分も手間もお財布も、らくらく。保証人不要のらくらくパートナー

丸長ハウス株式会社
TEL:047-487-3355
FAX: 047-487-3354

勝田台店
千葉県八千代市勝田台1丁目15サンコーポ勝田台B棟107号室
免許番号: 千葉県免許(13)第5129号
所属団体: (一社)千葉県宅地建物取引業協会 / (公社)首都圏不動産公正取引協議会

取引形態
仲介