



**2LDK**  
マンション

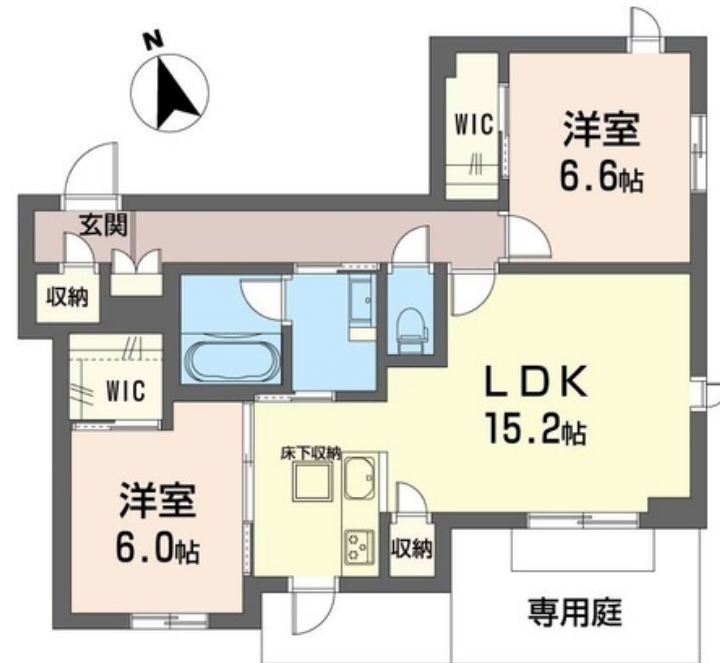
家賃 **168,000 円**

共益費等 5,000 円

敷金 1 ヶ月

礼金 2 ヶ月

【完成予想図】



この物件の  
オススメ  
ポイント

エントランスには宅配ボックスもあるので不在時の荷物の受け取りも可能☆環境に配慮した【ZEH住宅認定】太陽光電力をお部屋へ供給しています♪【浴室】24時間換気システム、追焚給湯機能付・・・

この物件についている **こだわり設備**

- 屋内共用廊下タイプ
- 高遮音床システム
- ZEH
- 宅配BOX
- 太陽光発電
- 住宅性能評価
- 耐震等級3
- インターネット無料(WiFi付)
- オートロック
- 防犯カメラ
- エレベーター
- ペット相談可

駐車場有り/高遮音床システム「SHAIDD55」/住宅性能評価/耐震等級3/ホテルライク/エレベーター/宅配BOX/ゴミ集積場(敷地内)/ペット相談可(犬・猫可)/駐輪場(屋根付き)/オートロック/防犯カメラ/BS/角部屋/アクセントクロス/スライディングスクリーン/フローリング/雨戸(シャッタータイプ)/全身ミラー/インターネット無料(Wi-Fi対応)/給湯箇所(浴室・台所・洗面所)/エコジョーズ/給湯器(追焚機能付)/太陽光発電/ZEH(ネット・ゼロ・エネルギー・ハウス)/浴室乾燥機(暖房乾燥)/シャワー/ユニットバス1618/洗濯機置場

積水ハウスの賃貸住宅 シャーメゾン

Sha Maison

**物件名** Saphir II 102号室  
**アクセス** 京成千葉線 京成幕張本郷駅 徒歩9分  
JR総武線 幕張本郷駅 徒歩9分  
**所在地** 千葉県千葉市花見川区幕張本郷7丁目7番9号  
**ランドマーク** -

**間取り** 2LDK/洋室6.6 洋室6 LDK15.2(帖)  
**専有面積 / 向き** 69.46㎡/南  
**築年月 / 構造** 2024年11月中旬/重量鉄骨・1階-3階建  
**入居 / 契約期間** 2024年11月下旬/2年  
**駐車場** 有り/月 14,300円 ~ 19,800円(税込)

入居諸条件備考

シャーメゾンライフSUPPORT24(月額880円税込)にご加入いただきます。ご入居にかかる諸費用として、退室時ハウスクリーニング費用65,340円(税込)が必要です。/火災保険へのご加入が条件となります。\*ご入居中は、借家人賠償責任保険・個人賠償責任保険が付帯された火災保険へのご加入が必要となります。積水ハウス不動産グループでは、万一の事故の際、グループが連携して迅速に対応できる「シャーメゾンライフGUARD」(\*)へのご加入を推奨しております。\*保険契約の取扱代理店は、積水ハウス不動産東京(株)および積水ハウス不動産パートナーズ(株)となります。/積水ハウス不動産パートナーズの保証人不要プラン『らくらくパートナー』に加入が必要です。【新規契約時】事務手数料:33,000円(税込)、【毎月】保証料:月額賃料等の2%/諸費用及び、契約に要する費用は別途打合せ/駐車場の空・料金等につきましては別途お問合せ下さい。/更新料:新賃料の1ヶ月分

※消費税は10%として計算しています。※掲載されている図面・写真等は、作成方法や撮影方法・時期などにより実際とは異なる場合があります。※家具や車などは、配置のイメージであり、賃貸物件に付属していません(家具家電付き等の表示があるものを除く)。

**ポイントがたまる**  
住んでいるだけでポイントが貯まり、住替え時に家賃が最大3ヶ月分無料に!

**らくらくパートナー**  
気分も手間もお財布も、らくらく。保証人不要のらくらくパートナー

有限会社伸誠不動産  
TEL:047-451-1010  
FAX: 047-451-1019

京成津田沼駅前店

千葉県習志野市津田沼4丁目10-32  
免許番号: 千葉県免許(15)第2233号  
所属団体: (一社)千葉県宅地建物取引業協会 / (公社)首都圏不動産公正取引協議会

取引形態  
仲介