

Sha Maison

積水ハウス品質のお部屋を シャーメゾン ショップ Shop

J R 総武線

幕張駅 徒歩4分

モバイルで見る



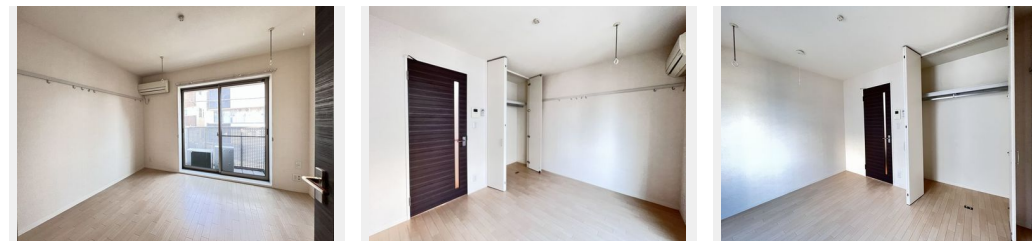
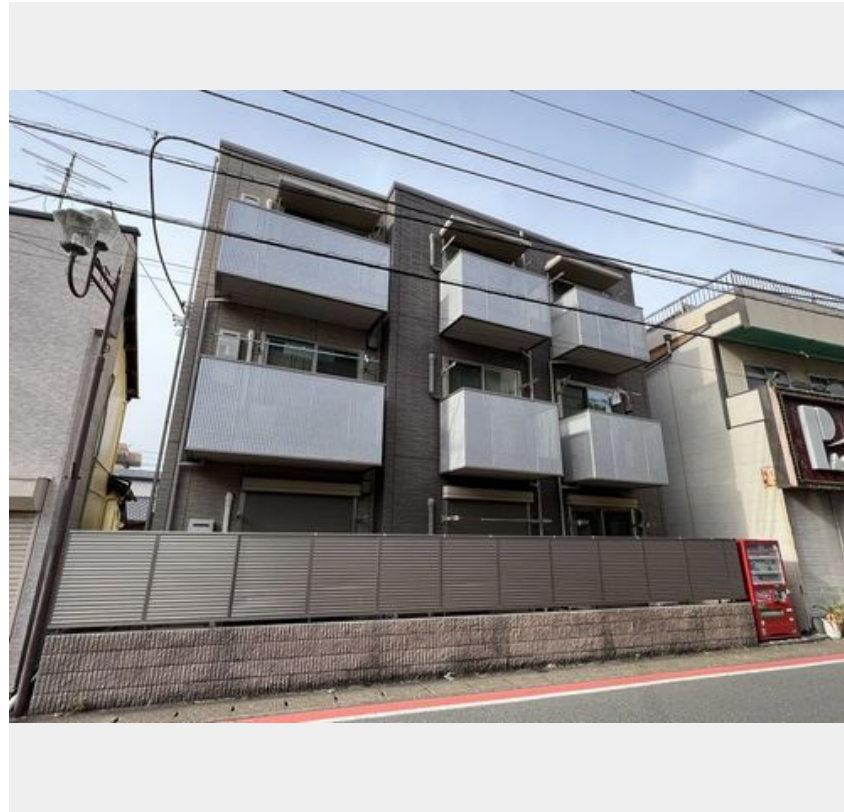
1K
マンション

家賃 63,000 円

共益費等 4,500 円

敷金 1ヶ月

礼金 1ヶ月



積水ハウスの賃貸住宅 シャーメゾン

Sha Maison

この物件の
オススメ
ポイント

積水ハウスのシャーメゾン。コンビニ歩2分・スーパー歩7分と両面道路立地で陽当たり良い建物です。6.1帖洋室と2口コンロ付キッチン、浴室乾燥機付バスです。脱衣所には洗髪洗面化粧台と温...

この物件についている こだわり設備

- しゃ熱断熱複層ガラス
- TVモニター付きインターホン
- コンロ
- 給湯設備
- 浴室乾燥機
- 洗髪洗面台
- 室内物干
- 温水洗浄便座
- エアコン

ゴミ集積場(敷地内) / 駐輪場(屋根無し) / CATV(都市型) / 角部屋 / しゃ熱断熱複層ガラス / 雨戸(シャッタータイプ) / モニタ付ドアホン / 玄関鍵(①キー②ロック) / 給湯器(ガス) / 浴室乾燥機(暖房乾燥) / シャワー / 洗濯機置場(室内) / 洗髪洗面化粧台 / 室内物干 / ガスコンロ / 2口コンロ / トイレ(洗浄機能付便座) / バス・トイレ(セパレート) / エアコン / バルコニー

物件名	カーサ・ミレ 201号室	間取り	1K / K2.5 洋室6.1(帖)
アクセス	J R 総武線 幕張駅 徒歩4分 京成千葉線 京成幕張駅 徒歩5分	専有面積 / 向き	21.87㎡ / 南東
所在地	千葉県千葉市花見川区幕張町5丁目150-6	築年月 / 構造	2010年4月下旬 / 重量鉄骨・2階-3階建
ランドマーク	-	入居 / 契約期間	2024年11月下旬 / 2年
		駐車場	なし

入居諸条件備考

シャーメゾンライフSUPPORT24(月額880円税込)にご加入いただけます。ご入居にかかる諸費用として、退室時ハウスクリーニング費用36,300円(税込)鍵交換費用22,000円(税込)が必要です。/ 火災保険への加入が条件となります。*ご入居中は、借家人賠償責任保険・個人賠償責任保険が付帯された火災保険への加入が必要となります。積水ハウス不動産グループでは、万一の事故の際、グループが連携して迅速に対応できる「シャーメゾンライフGUARD」(*)への加入を推奨しております。*保険契約の取扱代理店は、積水ハウス不動産東京(株)および積水ハウス不動産パートナーズ(株)となります。/ 積水ハウス不動産パートナーズの保証人不要プラン『らくらくパートナー』にご加入が必要です。[新規契約時]事務手数料: 33,000円(税込)、[毎月]保証料: 月額賃料等の2% / 諸費用及び、契約に要する費用は別途打合せ / 更新料: 新賃料の1ヶ月分

No.142233200201

※消費税は10%として計算しています。※掲載されている図面・写真等は、作成方法や撮影方法・時期などにより実際とは異なる場合があります。※家具や車などは、配置のイメージであり、賃貸物件に付属していません(家具家電付き等の表示があるものを除く)。

ポイントがたまる
住んでいるだけでポイントが貯まり、住替え時に家賃が最大3ヶ月分無料に!

らくらくパートナー
気分も手間もお財布も、らくらく。保証人不要のらくらくパートナー

株式会社ココ・トーション
TEL:043-274-1848
FAX: 043-274-1025

千葉県千葉市花見川区幕張本郷1丁目2-1-108
免許番号: 千葉県免許(9)第9379号
所属団体: (一社)千葉県宅地建物取引業協会 / (公社)全日本不動産協会 / (公社)首都圏不動産公正取引協議会

取引形態
仲介