

Sha Maison

積水ハウス品質のお部屋を シャーメゾン ショップ Shop

京成千原線

学園前駅 徒歩18分

モバイルで見る



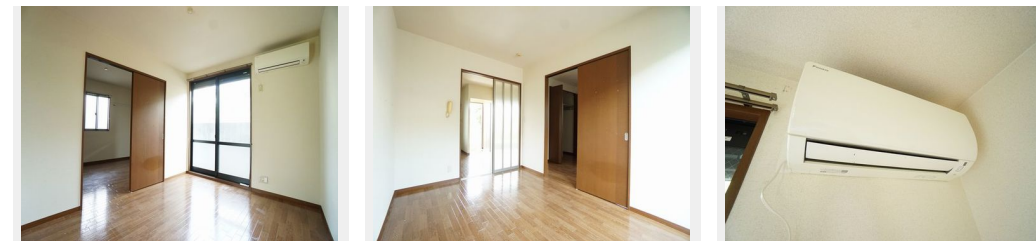
2DK
アパート

家賃 **51,000 円**

共益費等 4,500 円

敷金 0 ヶ月

礼金 1 ヶ月



積水ハウスの賃貸住宅 シャーメゾン
Sha Maison

この物件の
**オススメ
ポイント**

※駐車場はございません※ ●積水ハウス施工の賃貸住宅です
♪●Wi-Fi使い放題無料♪入居した日から通信制限なく
SNSや動画サイトなどお楽しみいただけます♪【周辺環境】
●セブンイレブ・・・

この物件についている **こだわり設備**



駐車場有り/高齢者対応可/BS/LGBTQフレンドリー/角部屋/雨戸(シャッタータイプ)/インターネット無料(Wi-Fi対応)/給湯箇所(浴室・台所・洗面所)/給湯器(ガス)/シャワー/洗濯機置場(室内)/洗面化粧台/バス・トイレ(セパレート)/エアコン

物件名 ドミールおゆみ 201号室
アクセス 京成千原線 学園前駅 徒歩18分
所在地 千葉県千葉市中央区生実町1953-1
ランドマーク ●生浜東小学校/徒歩2分

間取り 2DK/DK8 洋室5.5 洋室5.5 (帖)
専有面積 / 向き 40.0㎡/南東
築年月 / 構造 1999年8月下旬/軽量鉄骨・2階-2階建
入居 / 契約期間 即時/2年
駐車場 なし

入居諸条件備考

シャーメゾンライフSUPPORT24(月額880円税込)にご加入いただきます。ご入居にかかる諸費用として、退去クリーニング費用(初回契約時)43,560円(税込)鍵交換費用19,800円(税込)が必要です。/火災保険への加入が条件となります。*ご入居中は、借家人賠償責任保険・個人賠償責任保険が付帯された火災保険への加入が必要となります。積水ハウス不動産グループでは、万一の事故の際、グループが連携して迅速に対応できる「シャーメゾンライフGUARD」(*)への加入を推奨しております。*保険契約の取扱代理店は、積水ハウス不動産東京(株)および積水ハウス不動産パートナーズ(株)となります。/積水ハウス不動産パートナーズの保証人不要プラン『らくらくパートナー』に加入が必要です。[新規契約時]事務手数料:33,000円(税込)、[毎月]保証料:月額賃料等の2%/諸費用及び、契約に要する費用は別途打合せ/更新料:新賃料の1ヶ月分

No.145041900201

※消費税は10%として計算しています。※掲載されている図面・写真等は、作成方法や撮影方法・時期などにより実際とは異なる場合があります。※家具や車などは、配置のイメージであり、賃貸物件に付属していません(家具家電付き等の表示があるものを除く)。

ポイントがたまる
住んでいるだけでポイントが貯まり、住替え時に家賃が最大3ヶ月分無料に!

らくらくパートナー
気分も手間もお財布も、らくらく。保証人不要のらくらくパートナー

有限会社ダイシンホーム
TEL:043-291-2131
FAX: 043-291-2050

千葉県千葉市緑区おゆみ野3丁目8-1
免許番号: 千葉県免許(7)第12465号
所属団体: (一社)千葉県宅地建物取引業協会 / (公社)首都圏不動産公正取引協議会

取引形態
仲介