

Sha Maison

積水ハウス品質のお部屋を シャーメゾン ショップ Shop

J R 総武線

西千葉駅 徒歩12分

モバイルで見る



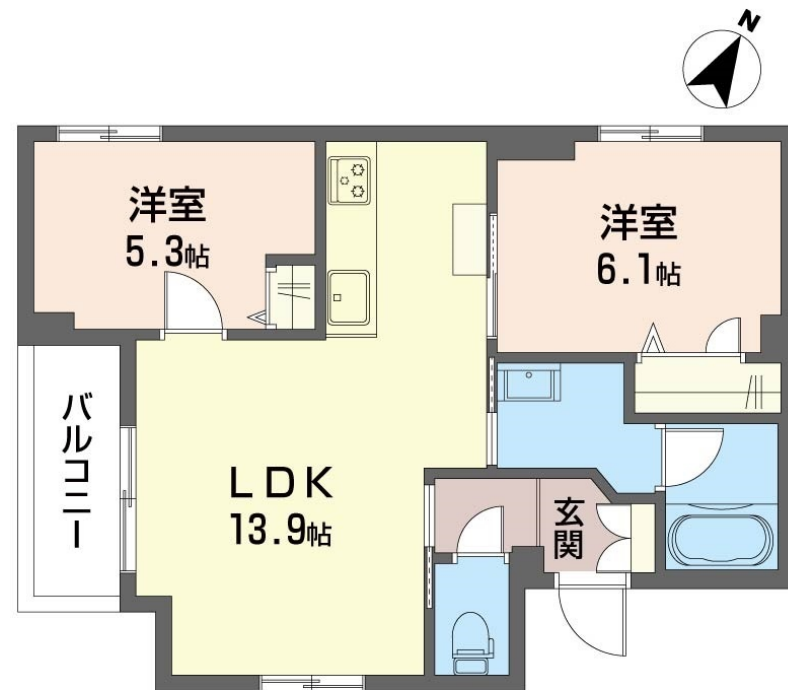
2LDK マンション

家賃 139,000 円

共益費等 7,000 円

敷金 0 円

礼金 2 ヶ月



この物件の
オススメ
ポイント

★断熱性能や省エネルギー性能に優れた「ZEH」仕様の賃貸住宅です！★敷地内ゴミ置き場・駐輪場有り★ペット可（小型犬または猫1匹まで）★ペット飼育の場合は敷金として賃料1ヶ月分を頂戴・・・

この物件についている こだわり設備

- 高遮音床システム
- シャーマゾン ZEH
- 宅配BOX
- 太陽光発電
- 住宅性能評価
- 耐震等級3
- インターネット無料(WiFi付)
- TVモニター付きインターホン
- オートロック
- 防犯カメラ
- エレベーター
- ペット相談可



積水ハウスの賃貸住宅 シャーマゾン
Sha Maison

駐車場有り/高遮音床システム「SHAIDD55」/住宅性能評価/耐震等級3/エレベーター/宅配BOX/ゴミ集積場(敷地内)/ペット相談可(犬・猫可)/駐輪場(屋根付き)/オートロック/防犯カメラ/CATV(都市型)/LGBTQフレンドリー/角部屋/アクセントクロス/フローリング/雨戸(シャッタータイプ)/モニタ付ドアホン/全身ミラー/ダウンライト/インターネット無料(Wi-Fi対応)/スマートロック/給湯箇所(浴室・台所・洗面所)/エコジョーズ/給湯器(追焚機能付)/太陽光発電/ZEH(ネット・ゼロ・エネルギー・ハウス)/浴室乾燥機(暖房乾燥)

物件名	レフィアント登戸 201号室	間取り	2LDK/洋室6.1 洋室5.3 LDK13.9(帖)
アクセス	J R 総武線 西千葉駅 徒歩12分 京成千葉線 西登戸駅 徒歩2分	専有面積 / 向き	55.19㎡ / 南西
所在地	千葉県千葉市中央区登戸3丁目245-1	築年月 / 構造	2025年7月中旬 / 重量鉄骨・2階-3階建
ランドマーク	-	入居 / 契約期間	2025年7月中旬 / 2年
		駐車場	有り / 月 12,100円 ~ 15,400円 (税込)

入居諸条件備考

シャーマゾンライフSUPPORT24(月額1,320円税込)にご加入いただきます。ご入居にかかる諸費用として、退室時ハウスクリーニング費用58,080円(税込)スマートロック設定費用16,500円(税込)が必要です。/火災保険へのご加入が条件となります。*ご入居中は、借家人賠償責任保険・個人賠償責任保険が付帯された火災保険へのご加入が必要となります。積水ハウス不動産グループでは、万一の事故の際、グループが連携して迅速に対応できる「シャーマゾンライフGUARD」(*)へのご加入を推奨しております。*保険契約の取扱代理店は、積水ハウスシャーマゾンPM東京(株)および積水ハウスシャーマゾンパートナーズ(株)となります。/積水ハウスシャーマゾンパートナーズの保証人不要プラン『らくらくパートナー』に加入が必要です。[新規契約時]事務手数料:33,000円(税込)、[毎月]保証料:月額賃料等の2%/諸費用及びその他契約費用は別途打合せ/駐車場の空・料金等につきましては別途お問合せ下さい。/更新料:新賃料の1ヶ月分

*消費税は10%として計算しています。*掲載されている図面・写真等は、作成方法や撮影方法・時期などにより実際とは異なる場合があります。*家具や車などは、配置のイメージであり、賃貸物件に付属しておりません(家具家電付き等の表示があるものを除く)。

No.144055400201

ポイントがたまる
住んでいるだけでポイントが貯まり、住替え時に家賃が最大3ヶ月分無料に!

らくらくパートナー
気分も手間もお財布も、らくらく。保証人不要のらくらくパートナー

株式会社桃太郎不動産
TEL:043-254-5774
FAX: 043-287-3480

千葉県千葉市中央区松波2丁目8-6
免許番号:千葉県免許(10)第8555号
所属団体:(一社)千葉県宅地建物取引業協会 / (公財)日本賃貸住宅管理協会 / (公社)首都圏不動産公正取引協議会

取引形態
仲介