

# Sha Maison

積水ハウス品質のお部屋を シャーメゾン ショップ Shop

J R 総武線

西千葉駅 徒歩3分

モバイルで見る



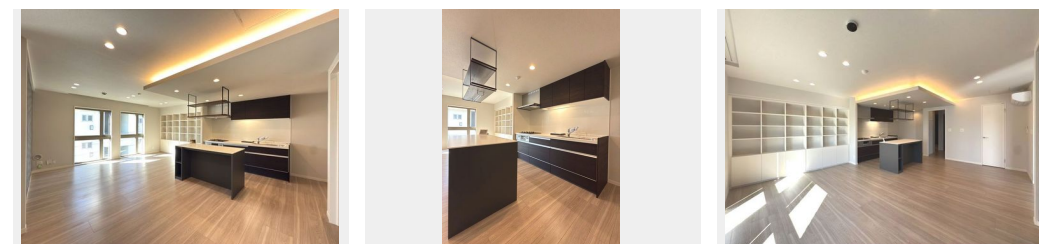
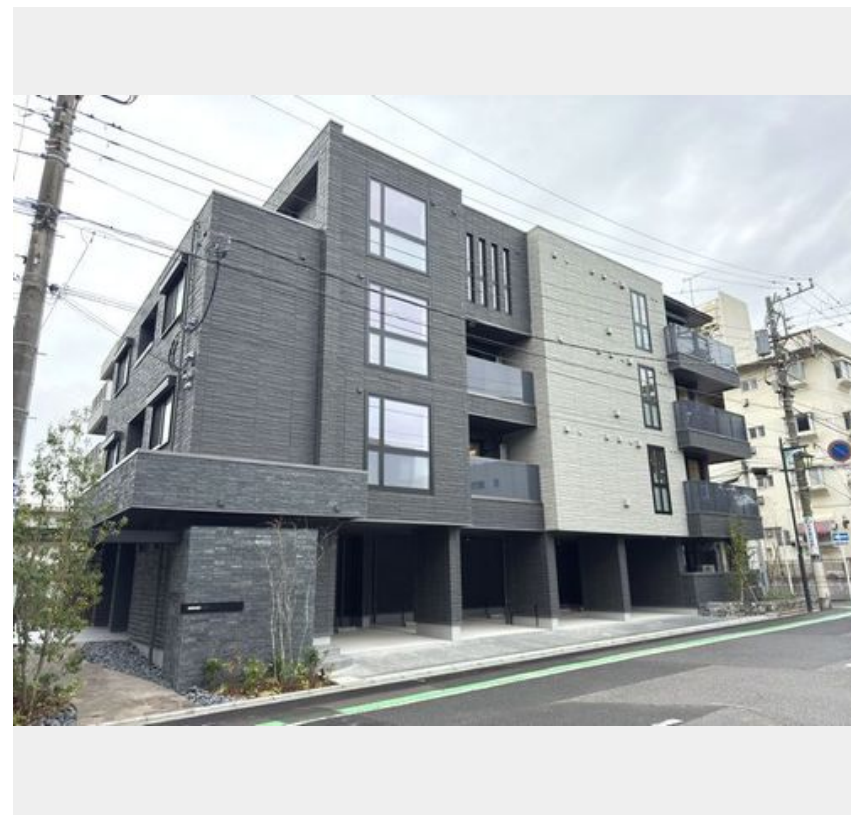
**1LDK**  
マンション

家賃 **187,000 円**

共益費等 13,000 円

敷金 0 ヶ月

礼金 2 ヶ月



Sha Maison Premier

この物件の  
オススメ  
ポイント

太陽光発電した電気は余剰買取となるので毎月の光熱費がお得になります。(2.45kw搭載) 積水ハウスのフラッグシップモデル『シャーメゾンプレミア』がJ R 総武線の西千葉駅に誕生! 24時...

この物件についている **こだわり設備**

- シャーメゾン プレミア
- シャーメゾン セレクション
- 屋内共用廊下タイプ
- 高遮音床システム
- 宅配BOX
- 太陽光発電
- インターネット無料(WiFi付)
- IOT対応
- TVモニター付きインターホン
- オートロック
- 防犯カメラ
- エレベーター

駐車場有り/高遮音床システム「SHAIDD55」/ホテルライク/エレベーター/宅配BOX/ゴミ集積場(敷地内)/24時間ゴミ出し可/駐輪場(屋根付き)/オートロック/防犯カメラ/LGBTQフレンドリー/フローリング/雨戸(シャッタータイプ)/モニター付ドアホン/間接照明/ダウンライト/インターネット無料(Wi-Fi対応)/IOT対応/給湯箇所(浴室・台所・洗面所)/給湯器(ガス)/給湯器(追焚機能付)/太陽光発電/ZEH(ネット・ゼロ・エネルギー・ハウス)/シャーメゾンプレミア/浴室乾燥機(暖房乾燥)/シャワー/ユニットバス1618/洗濯機

物件名 クラシラム西千葉 401号室  
アクセス J R 総武線 西千葉駅 徒歩3分  
京成千葉線 西登戸駅 徒歩7分  
所在地 千葉県千葉市中央区春日2丁目10-6  
ランドマーク -

間取り 1LDK/LDK20.2 洋室8(帖)  
専有面積/向き 67.13㎡/南東  
築年月/構造 2024年11月下旬/重量鉄骨・4階-4階建  
入居/契約期間 2024年11月下旬/2年  
駐車場 有り/月 15,400円 ~ 24,200円(税込)

入居諸条件備考

シャーメゾンライフSUPPORT24(月額880円税込)にご加入いただけます。ご入居にかかる諸費用として、退去クリーニング費用(初回契約時) 65,340円(税込)スマートロック設定費用16,500円(税込)が必要です。/火災保険へのご加入が条件となります。\*ご入居中は、借家人賠償責任保険・個人賠償責任保険が付帯された火災保険へのご加入が必要となります。積水ハウス不動産グループでは、万一の事故の際、グループが連携して迅速に対応できる「シャーメゾンライフGUARD」(\*)へのご加入を推奨しております。\*保険契約の取扱代理店は、積水ハウス不動産東京(株)および積水ハウス不動産パートナーズ(株)となります。/積水ハウス不動産パートナーズの保証人不要プラン『らくらくパートナー』に加入が必要です。[新規契約時]事務手数料:33,000円(税込)、[毎月]保証料:月額賃料等の2%/諸費用及び、契約に要する費用は別途打合せ/駐車場の空・料金等につきましては別途お問合せ下さい。/更新料:新賃料の1ヶ月分

\*消費税は10%として計算しています。\*掲載されている図面・写真等は、作成方法や撮影方法・時期などにより実際とは異なる場合があります。\*家具や車などは、配置のイメージであり、賃貸物件に付属していません(家具家電付き等の表示があるものを除く)。

**ポイントがたまる**  
住んでいるだけでポイントが貯まり、住替え時に家賃が最大3ヶ月分無料に!

**らくらくパートナー**  
気分も手間もお財布も、らくらく。保証人不要のらくらくパートナー

株式会社ハウスパートナー 千葉店

TEL:043-382-3666  
FAX: 043-382-3667

千葉県千葉市中央区富士見2丁目7-15 榎本ビル4階  
免許番号: 国土交通大臣免許(4)第6943号  
所属団体: (公社)全日本不動産協会 / (公社)首都圏不動産公正取引協議会

取引形態  
仲介