

Sha Maison

積水ハウス品質のお部屋を シャーメゾン ショップ Shop

J R 総武本線

千葉駅 徒歩8分

モバイルで見る



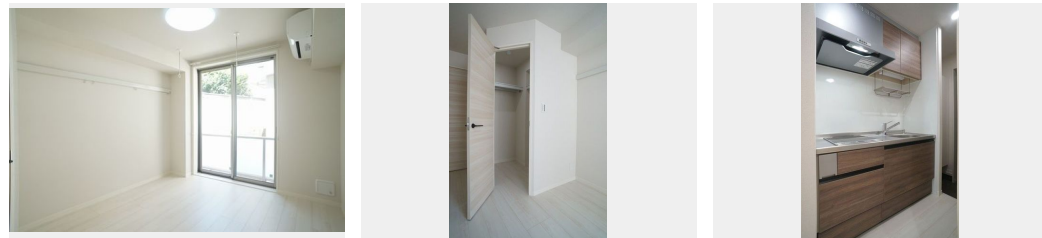
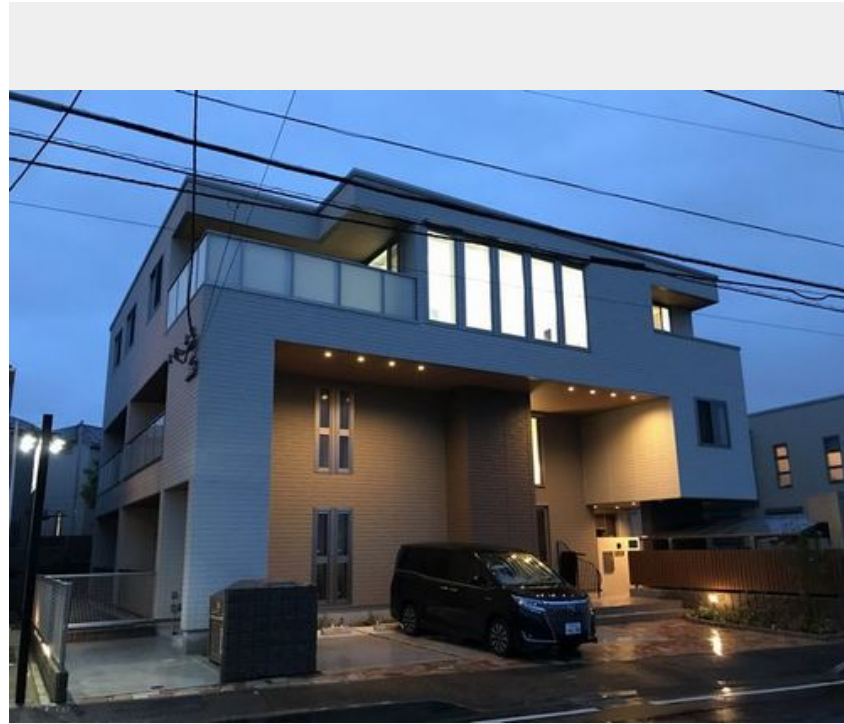
1K
マンション

家賃 **71,000 円**

共益費等 5,000 円

敷金 0 ヶ月

礼金 1 ヶ月



積水ハウスの賃貸住宅 シャーメゾン

Sha Maison

この物件の
オススメ
ポイント

ギガプライズ提供 最大1Gbpsの光インターネットサービスが使い放題♪ 2.4GHzと5.0GHzの周波数帯域をご利用できます★ 駐車場は1台19,800円(税込)/月で契約可能(要・・・)

この物件についている こだわり設備

- 屋内共用廊下タイプ
- 高遮音床システム
- 住宅性能評価
- 耐震等級3 耐震等級3
- インターネット無料(WiFi付)
- TVモニター付きインターホン
- オートロック
- コンロ
- IHクッキングヒーター
- 給湯設備
- エコジョーズ
- 追い焚き給湯

駐車場有り/高遮音床システム「SHAIDD55」/住宅性能評価/耐震等級3/ホテルライク/ゴミ集積場(敷地内)/駐輪場(屋根無し)/オートロック/BS/LGBTQフレンドリー/高齢者対応可/フローリング/雨戸(シャッタータイプ)/モニター付ドアホン/ダウンライト/インターネット無料(Wi-Fi対応)/玄関鍵(①キー②ロック)/給湯箇所(浴室・台所・洗面所)/エコジョーズ/給湯器(追焚機能付)/浴室乾燥機(暖房乾燥)/シャワー/洗濯機置場(室内)/洗髪洗面化粧台/室内物干し/IHクッキングヒーター/2口コンロ/トイレ(洗浄機能付便座)/バス・トイレ

物件名 Sundwell 103号室
アクセス J R 総武本線 千葉駅 徒歩8分
京成千葉線 新千葉駅 徒歩3分
所在地 千葉県千葉市中央区新千葉3丁目5-14-2
ランドマーク -

間取り 1K/K3.2 洋室7(帖)
専有面積/向き 27.23㎡/北
築年月/構造 2020年10月上旬/重量鉄骨・1階-3階建
入居/契約期間 即時/2年
駐車場 有り/月19,800円~19,800円(税込)

入居諸条件備考

シャーメゾンライフSUPPORT24(月額880円税込)にご加入いただきます。ご入居にかかる諸費用として、退去クリーニング費用(初回契約時) 36,300円(税込) 鍵交換費用12,100円(税込)が必要となります。/火災保険へのご加入が条件となります。*ご入居中は、借家人賠償責任保険・個人賠償責任保険が付帯された火災保険へのご加入が必要となります。積水ハウス不動産グループでは、万一の事故の際、グループが連携して迅速に対応できる「シャーメゾンライフGUARD」(*)へのご加入を推奨しております。*保険契約の取扱代理店は、積水ハウス不動産東京(株)および積水ハウス不動産パートナーズ(株)となります。/積水ハウス不動産パートナーズの保証人不要プラン『らくらくパートナー』に加入が必要です。[新規契約時]事務手数料:33,000円(税込)、[毎月]保証料:月額賃料等の2%/諸費用及び、契約に要する費用は別途打合せ/駐車場の空・料金等につきましては別途お問合せ下さい。/更新料:新賃料の1ヶ月分

※消費税は10%として計算しています。※掲載されている図面・写真等は、作成方法や撮影方法・時期などにより実際とは異なる場合があります。※家具や車などは、配置のイメージであり、賃貸物件に付属しておりません(家具家電付き等の表示があるものを除く)。

ポイントがたまる
住んでいるだけでポイントが貯まり、住替え時に家賃が最大3ヶ月分無料に!

らくらくパートナー
気分も手間もお財布も、らくらく。保証人不要のらくらくパートナー

株式会社桃太郎不動産
TEL:043-254-5774
FAX: 043-287-3480

千葉県千葉市中央区松波2丁目8-6
免許番号: 千葉県免許(10)第8555号
所属団体: (一社)千葉県宅地建物取引業協会 / (公財)日本賃貸住宅管理協会 / (公社)首都圏不動産公正取引協議会

取引形態
仲介