

Sha Maison

積水ハウス品質のお部屋を シャーメゾン ショップ Shop

J R 京葉線

蘇我駅 徒歩12分

モバイルで見る



1K
マンション

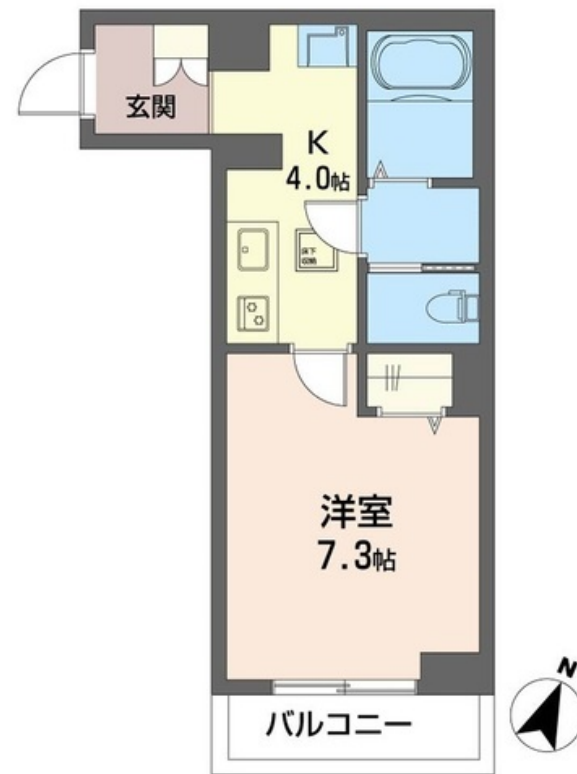
家賃 70,000 円

共益費等 4,000 円

敷金 1 ヶ月

礼金 1 ヶ月

※外観イメージ



この物件の
オススメ
ポイント

キッズウェイ提供の無料WIFIあり☆SNSや動画サイトを通信制限を気にせずお楽しみ下さい♪●都市ガス仕様☆ ●宅配BOXあり♪ ●エレベーター設置物件（3人乗り仕様）☆●BELS（・・・）

この物件についている こだわり設備

- 高遮音床システム
- BELS
- 宅配BOX
- 住宅性能評価
- 耐震等級3
- 耐震等級3
- インターネット無料(WiFi付)
- TVモニター付きインターホン
- オートロック
- 防犯カメラ
- エレベーター
- コンロ
- 給湯設備

高遮音床システム「SHAIDD55」/住宅性能評価/耐震等級3/エレベーター/宅配BOX/ゴミ集積場(敷地内)/駐輪場(屋根付き)/オートロック/防犯カメラ/BS/角部屋/アクセントクロス/フローリング/雨戸(シャッタータイプ)/モニター付ドアホン/ダウンライト/インターネット無料(Wi-Fi対応)/スマートロック/給湯箇所(浴室・台所・洗面所)/エコジョーズ/給湯器(追焚機能付)/建築物省エネ性能表示制度(BELS)/浴室乾燥機(暖房乾燥)/シャワー/ユニットバス1318/洗濯機置場(室内)/洗髪洗面化粧台/室内物干し/ガスコンロ/2口コンロ/

物件名 クレストコート末広 107号室
アクセス J R 京葉線 蘇我駅 徒歩12分
所在地 千葉県千葉市中央区末広 5 丁目 1 2 - 1 0
ランドマーク -

間取り 1K/洋室7.3 K4(帖)
専有面積/向き 27.98㎡/南
築年月/構造 2024年12月下旬/重量鉄骨・1階-3階建
入居/契約期間 2024年12月下旬/2年
駐車場 なし

入居諸条件備考

シャーメゾンライフSUPPORT24(月額880円税込)にご加入いただきます。ご入居にかかる諸費用として、退室時ハウスクリーニング費用36,300円(税込)スマートロック設定費用16,500円(税込)が必要です。/火災保険へのご加入が条件となります。*ご入居中は、借家人賠償責任保険・個人賠償責任保険が付帯された火災保険へのご加入が必要となります。積水ハウス不動産グループでは、万一の事故の際、グループが連携して迅速に対応できる「シャーメゾンライフGUARD」(*)へのご加入を推奨しております。*保険契約の取扱代理店は、積水ハウス不動産東京(株)および積水ハウス不動産パートナーズ(株)となります。/積水ハウス不動産パートナーズの保証人不要プラン『らくらくパートナー』に加入が必要です。[新規契約時]事務手数料:33,000円(税込)、[毎月]保証料:月額賃料等の2%/諸費用及び、契約に要する費用は別途打合せ/更新料:新賃料の1ヶ月分

※消費税は10%として計算しています。※掲載されている図面・写真等は、作成方法や撮影方法・時期などにより実際とは異なる場合があります。※家具や車などは、配置のイメージであり、賃貸物件に付属していません(家具家電付き等の表示があるものを除く)。

ポイントがたまる
住んでいるだけでポイントが貯まり、
住替え時に家賃が最大3ヶ月分無料に!

らくらくパートナー
気分も手間もお財布も、らくらく。
保証人不要のらくらくパートナー

三幸商事株式会社
TEL:043-263-3535
FAX: 043-265-4488

千葉県千葉市中央区南町 2 丁目 1 7 - 1 1
免許番号: 千葉県免許(15)第2787号
所属団体: (一社)千葉県宅地建物取引業協会 / (公財)日本賃貸住宅管理協会 / (公社)首都圏不動産公正取引協議会

取引形態
仲介