

Sha Maison

積水ハウス品質のお部屋を シャーメゾン ショップ Shop

京成千葉線

千葉中央駅 徒歩15分

モバイルで見る



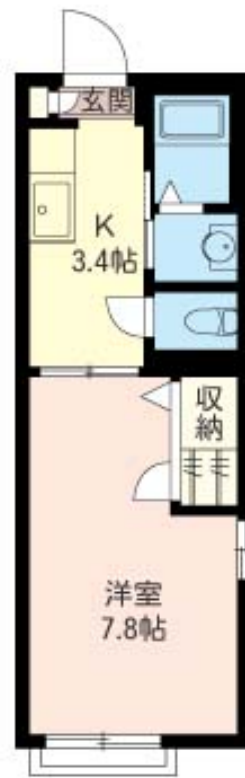
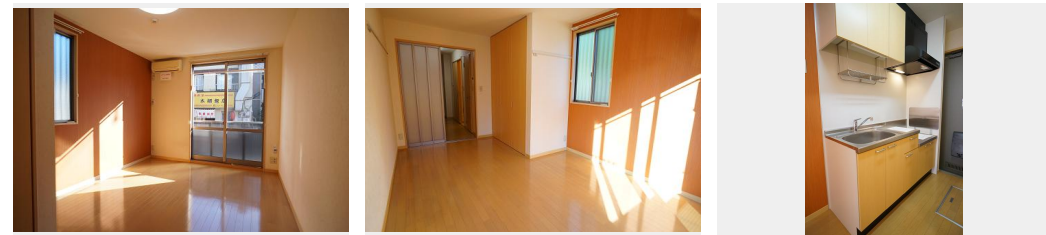
1K
アパート

家賃 **46,000 円**

共益費等 4,500 円

敷金 0 ヶ月

礼金 1 ヶ月



積水ハウスの賃貸住宅 シャーメゾン
Sha Maison

**この物件の
オススメ
ポイント**

嬉しい無料Wi-Fiインターネット導入の積水ハウスの単身者向けシャーメゾン。各室Wi-Fiルーター設置。ローソンまで徒歩3分、千葉大医学部まで徒歩2分、千葉中央図書館まで徒歩7分。生活・・・

この物件についている こだわり設備

- インターネット 無料(WiFi付)
- TVモニター付き インターホン
- 給湯設備
- 浴室乾燥機
- 洗髪洗面台
- 室内物干
- エアコン
- フローリング付

ゴミ集積場(敷地内) / 高齢者対応可 / 駐輪場(屋根付き) / CATV(都市型) / インターネット無料 / LGBTQフレンドリー / フローリング / モニタ付ドアホン / インターネット無料(Wi-Fi対応) / 給湯箇所(浴室・台所・洗面所) / 給湯器 / 浴室乾燥機(暖房乾燥) / シャワー / 洗濯機置場(室内) / 洗髪洗面化粧台 / 室内物干し / バス・トイレ(セパレート) / エアコン

物件名	メゾン桜 101号室	間取り	1K/洋室7.8 K3.4 (帖)
アクセス	京成千葉線 千葉中央駅 徒歩15分	専有面積 / 向き	25.5㎡ / 南西
所在地	千葉県千葉市中央区亥鼻1丁目4-14	築年月 / 構造	2006年3月下旬 / 軽量鉄骨・1階-2階建
ランドマーク	-	入居 / 契約期間	即時 / 2年
		駐車場	なし

入居諸条件備考

シャーメゾンライフSUPPORT24(月額880円税込)にご加入いただきます。ご入居にかかる諸費用として、退去クリーニング費用(初回契約時) 36,300円(税込) 鍵交換費用22,000円(税込)が必要となります。/火災保険へのご加入が条件となります。*ご入居中は、借家人賠償責任保険・個人賠償責任保険が付帯された火災保険へのご加入が必要となります。積水ハウス不動産グループでは、万一の事故の際、グループが連携して迅速に対応できる「シャーメゾンライフGUARD」(*)へのご加入を推奨しております。*保険契約の取扱代理店は、積水ハウス不動産東京(株)および積水ハウス不動産パートナーズ(株)となります。/積水ハウス不動産パートナーズの保証人不要プラン『らくらくパートナー』に加入が必要です。[新規契約時]事務手数料:33,000円(税込)、[毎月]保証料:月額賃料等の2%/諸費用及び、契約に要する費用は別途打合せ/更新料:新賃料の1ヶ月分

※消費税は10%として計算しています。※掲載されている図面・写真等は、作成方法や撮影方法・時期などにより実際とは異なる場合があります。※家具や車などは、配置のイメージであり、賃貸物件に付属していません(家具家電付き等の表示があるものを除く)。

ポイントがたまる
住んでいるだけでポイントが貯まり、住替え時に家賃が最大3ヶ月分無料に!

らくらくパートナー
気分も手間もお財布も、らくらく。保証人不要のらくらくパートナー

丸一土地建物株式会社
TEL:043-224-6561
FAX: 043-225-3100

千葉県千葉市中央区本町2丁目3-17
免許番号: 千葉県免許(16)第1411号
所属団体: (一社)千葉県宅地建物取引業協会 / (公財)日本賃貸住宅管理協会 / 全国賃貸管理ビジネス協会 (ほか)

取引形態
仲介