

Sha Maison

積水ハウス品質のお部屋を シャーメゾン ショップ Shop

J R 京葉線

蘇我駅 バス10分 徒歩2分

モバイルで見る



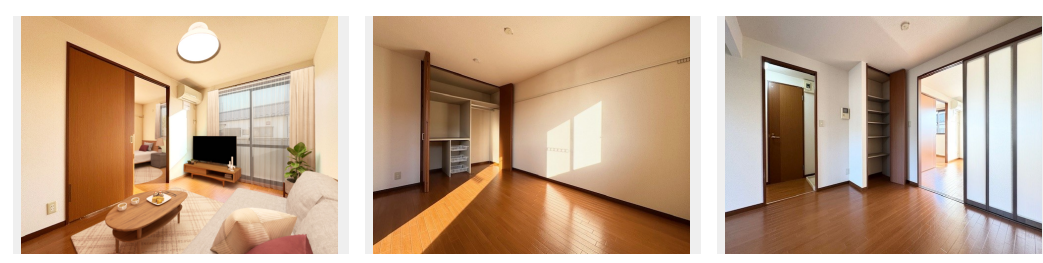
2DK
アパート

家賃 **55,000 円**

共益費等 4,500 円

敷金 0 ヶ月

礼金 0 ヶ月



積水ハウスの賃貸住宅 シャーメゾン
Sha Maison

この物件の
**オススメ
ポイント**

駐車場各世帯1台付(無料)です!! ※一部敷地外となります
※ 淑徳大学まで徒歩2分(130m) ♪コンビニ(セブンイレブン)まで徒歩2分(110m) でちょっとした買い物に便利です♪◎来・・・

この物件についている **こだわり設備**

- TVモニター付きインターホン
- 給湯設備
- 追い焚き給湯
- 温水洗浄便座
- エアコン
- 無料 駐車場無料

駐車場有り/高齢者対応可/駐輪場(屋根付き)/CATV(都市型)/LGBTQフレンドリー/雨戸(シャッタータイプ)/モニター付ドアホン/給湯箇所(浴室・台所・洗面所)/給湯器(ガス)/給湯器(追焚機能付)/シャワー/洗濯機置場(室内)/洗面台/トイレ(洗浄機能付便座)/バス・トイレ(セパレート)/下駄箱/エアコン/バルコニー

物件名	リヴウエル 102号室	間取り	2DK/洋室5.6 洋室5.1 DK6.4 (帖)
アクセス	J R 京葉線 蘇我駅 バス10分、淑徳大学 バス停 徒歩2分	専有面積 / 向き	40.3㎡ / 南
所在地	千葉県千葉市中央区大蔵寺町 2 3 4 - 2	築年月 / 構造	2005年8月下旬 / 軽量鉄骨・1階-2階建
ランドマーク	-	入居 / 契約期間	即時 / 2年
		駐車場	駐車場付

入居諸条件備考

シャーメゾンライフSUPPORT24(月額1,320円税込)にご加入いただきます。ご入居にかかる諸費用として、退去クリーニング費用(初回契約時) 47,190円(税込)鍵交換費用19,800円(税込)が必要です。/火災保険へのご加入が条件となります。※ご入居中は、借家人賠償責任保険・個人賠償責任保険が付帯された火災保険へのご加入が必要となります。積水ハウス不動産グループでは、万一の事故の際、グループが連携して迅速に対応できる「シャーメゾンライフGUARD」(*)へのご加入を推奨しております。*保険契約の取扱代理店は、積水ハウスシャーメゾンPM東京(株)および積水ハウスシャーメゾンパートナーズ(株)となります。/積水ハウスシャーメゾンパートナーズの保証人不要プラン『らくらくパートナー』に加入が必要です。【新規契約時】事務手数料:33,000円(税込)、【毎月】保証料:月額賃料等の2%/諸費用及びその他契約費用は別途打合せ/更新料:新賃料の1ヶ月分

No.140719100102
※消費税は10%として計算しています。※掲載されている図面・写真等は、作成方法や撮影方法・時期などにより実際とは異なる場合があります。※家具や車などは、配置のイメージであり、賃貸物件に付属していません(家具家電付き等の表示があるものを除く)。

ポイントがたまる
住んでいるだけでポイントが貯まり、住替え時に家賃が最大3ヶ月分無料に!

らくらくパートナー
気分も手間もお財布も、らくらく。保証人不要のらくらくパートナー

三幸商事株式会社
TEL:043-263-3535
FAX: 043-265-4488

千葉県千葉市中央区南町 2 丁目 1 7 - 1 1
免許番号: 千葉県免許(15)第2787号
所属団体: (一社)千葉県宅地建物取引業協会 / (公財)日本賃貸住宅管理協会 / (公社)首都圏不動産公正取引協議会

取引形態
仲介