

Sha Maison

積水ハウス品質のお部屋を シャーメゾン ショップ Shop

青い森鉄道

陸奥市川駅 バス8分 徒歩1分

モバイルで見る



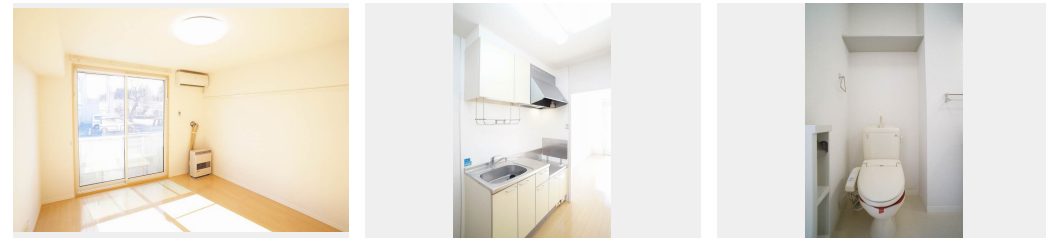
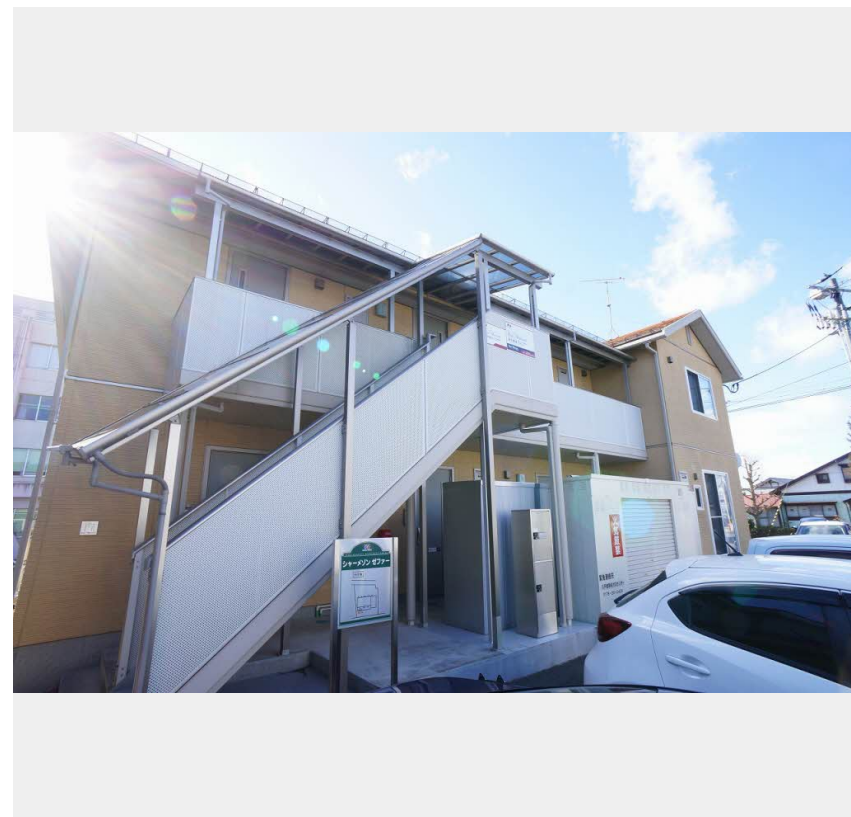
1R
アパート

家賃 **49,000 円**

共益費等 4,000 円

敷金 0 円

礼金 1 ヶ月



積水ハウスの賃貸住宅 シャーメゾン
Sha Maison

この物件の
オススメ
ポイント

／宅配ボックス付で24時間受取OK／インターネット使い放題です！

この物件についている **こだわり設備**

- 宅配BOX
- インターネット無料(WiFi付)
- TVモニター付きインターホン
- 給湯設備
- 追い焚き給湯
- 浴室乾燥機
- 洗髪洗面台
- 室内物干
- 温水洗浄便座
- エアコン
- 大型収納

駐車場あり／地デジ対応／宅配BOX／インターネット無料(Wi-Fi対応)／LGBTQフレンドリー／高齢者対応可／火災警報器／浴室乾燥機／玄関鍵(デジタルロック)／モニター付ドアホン／照明器具(全室)／ストッカー／FF式ヒーター／トイレ(洗浄機能付便座)／洗髪洗面化粧台／エアコン／給湯器(追焚機能付)／バス・トイレ(セパレート)／室内物干し

物件名	シャーメゾンゼファー 102号室	間取り	ワンルーム／ワンルーム11.5(帖)
アクセス	青い森鉄道 陸奥市川駅 バス8分、分庁舎前 バス停 徒歩1分	専有面積 / 向き	28.0㎡ / 南
所在地	青森県上北郡おいらせ町上明堂 60-1	築年月 / 構造	2008年9月上旬 / 軽量鉄骨・1階-2階建
ランドマーク	●おいらせ町役場分庁舎 / 距離80m	入居 / 契約期間	即時 / 2年
		駐車場	駐車場無料 / 舗装白線引

入居諸条件備考

／シャーメゾンライフSUPPORT24(月額1,320円税込)にご加入いただきます。／ご入居にかかる諸費用として、町内会費 1年毎 3,600円、退去クリーニング費用(初回契約時) 41,800円(税込)、エアコンクリーニング費用(退去時) 11,000円(税込)、ストーブクリーニング費用(退去時) 17,600円(税込)が必要です。／火災保険へのご加入が条件となります。＊ご入居中は、借家人賠償責任保険・個人賠償責任保険が付帯された火災保険へのご加入が必要となります。積水ハウス不動産グループでは、万一の事故の際、グループが連携して迅速に対応できる「シャーメゾンライフGUARD」(*)へのご加入を推奨しております。＊保険契約の取扱代理店は、積水ハウスシャーメゾンPM東北(株)および積水ハウスシャーメゾンパートナーズ(株)となります。／積水ハウスシャーメゾンパートナーズの保証人不要プラン『らくらくパートナー』に加入が必要です。[新規契約時]事務手数料: 33,000円(税込)、[毎月]保証料: 月額賃料等の2% / 諸費用及びその他契約費用は別途打合せ / 契約時ハウスクリーニング代、税込 ¥41,800 の受領が必要です。エアコンクリーニング費用・FFストーブクリーニング費用は、入居年数に関わらず退去時別途請求となります。／更新料: 30,000円

※消費税は10%として計算しています。※掲載されている図面・写真等は、作成方法や撮影方法・時期などにより実際とは異なる場合があります。＊家具や車などは、配置のイメージであり、賃貸物件に付属していません(家具家電付き等の表示があるものを除く)。

No.1804991

ポイントがたまる
住んでいるだけでポイントが貯まり、住替え時に家賃が最大3ヶ月分無料に!

ピタットハウス本八戸駅店 八代産業株式会社

TEL:0178-45-1212
FAX: 0178-45-1202

青森県八戸市内丸1丁目6-4 (本八戸駅構内)
免許番号: 青森県知事(12)第1735号
所属団体: (公社)全日本不動産協会青森県本部 / 東北地区不動産公正取引協議会 / (公社)全日本不動産協会 (ほか)

取引形態
仲介