

# Sha Maison

積水ハウス品質のお部屋を シャーメゾン ショップ Shop

J R八戸線

白銀駅 徒歩22分

2LDK  
アパート

家賃 **71,000 円**

共益費等 4,000 円

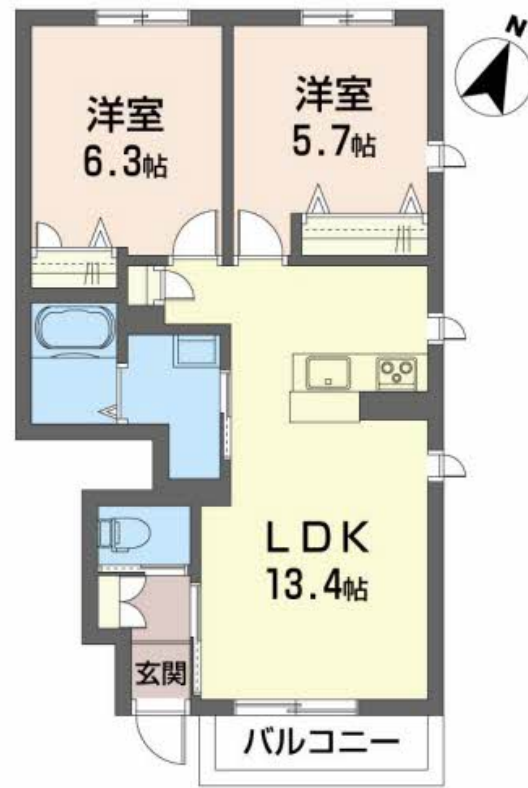
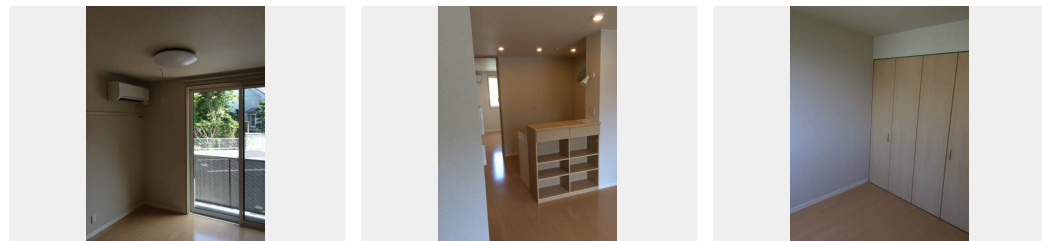
敷金 0 円

礼金 1 ヶ月

モバイルで見る



駐車場 無料



積水ハウスの賃貸住宅 シャーメゾン

Sha Maison

この物件の  
オススメ  
ポイント

駐車場 2 台付き / 防犯カメラ・TVモニター付インターホンで  
安心セキュリティ！積水ハウスオリジナル高遮音床「シャイ  
ド55」を採用し音のストレスを軽減！

## この物件についている こだわり設備

- 高遮音床システム
- しゃ熱断熱複層ガラス
- TVモニター付きインターホン
- 防犯カメラ
- オール電化
- 給湯設備
- エコキュート
- 追い焚き給湯
- 浴室乾燥機
- 洗髪洗面台
- 温水洗浄便座
- エアコン

駐車場あり / オール電化 / VHF・UHF・BS / 地デジ対応 / 消火器 / 高遮音床システム「SHAI DD 55」 / 防犯カメラ / LGBTQフレンドリー / 高齢者対応可 / 玄関鍵（デジタルロック） / カラーモニター付ドアホン / 給湯箇所（浴室・台所・洗面所） / バス・トイレ（セパレート） / シャワー / 24H換気システム / 洗髪洗面化粧台 / 物干し / トイレ（洗浄機能付便座） / エアコン / 複層ガラス / フローリング / 網戸 / バルコニー / ストッカー / 下駄箱 / 火災警報器 / エコキュート / しゃ熱断熱複層ガラス / 照明器具（全室） / 給湯器（追焚機能付） / 浴室乾燥機（暖房乾燥） / 洗面所独立

物件名 シャーメゾン アルビジア 103号室

アクセス J R八戸線 白銀駅 徒歩22分

所在地 青森県八戸市湊高台7丁目13-5

ランドマーク ●ツルハドラッグ湊高台店 / 距離240m

間取り 2LDK / LDK 13.4 洋室6.3 洋室5.7 (帖)

専有面積 / 向き 54.81㎡ / 南

築年月 / 構造 2016年7月下旬 / 軽量鉄骨・1階-2階建

入居 / 契約期間 2025年2月上旬 / 2年

駐車場 駐車場2台無料

入居諸条件備考

／シャーメゾンライフSUPPORT 24（月額1,320円税込）にご加入いただきます。／ご入居にかかる諸費用として、町内会費 1年毎 3,000円、退去クリーニング費用（初回契約時）68,200円（税込）、エアコンクリーニング費用（退去時）18,700円（税込）が必要です。／火災保険へのご加入が条件となります。＊ご入居中は、借家人賠償責任保険・個人賠償責任保険が付帯された火災保険へのご加入が必要となります。積水ハウス不動産グループでは、万が一の事故の際、グループが連携して迅速に対応できる「シャーメゾンライフGUARD」(\*)へのご加入を推奨しております。＊保険契約の取扱代理店は、積水ハウス不動産東北（株）および積水ハウス不動産パートナーズ（株）となります。／積水ハウス不動産パートナーズの保証人不要プラン『らくらくパートナー』に加入が必要です。【新規契約時】事務手数料：33,000円（税込）、[毎月]保証料：月額賃料等の2% / 諸費用及びその他契約費用は別途打合せ / 契約時ハウスクリーニング代、税込¥68,200の受領が必要です。エアコンクリーニング費用は入居年数に関わらず退去時別途請求となります。／更新料：新賃料の1ヶ月分

No.1992853

※消費税は10%として計算しています。※掲載されている図面・写真等は、作成方法や撮影方法・時期などにより実際とは異なる場合があります。＊家具や車などは、配置のイメージであり、賃貸物件に付属していません（家具家電付き等の表示があるものを除く）。

ポイントがたまる  
住んでいるだけでポイントが貯まり、  
住替え時に家賃が最大3ヶ月分無料に!

有限会社白銀不動産

TEL:0178-47-0399

FAX: 0178-47-2307

青森県八戸市類家3丁目1-4

免許番号：青森県知事（9）第2266号

所属団体：（公社）青森県宅地建物取引業協会 / 東北地区不動産公正取引協

議会

取引形態  
仲介