

Sha Maison

積水ハウス品質のお部屋を シャーメゾン ショップ Shop

J R 東北新幹線

八戸駅 バス10分 徒歩5分

モバイルで見る



2LDK
アパート

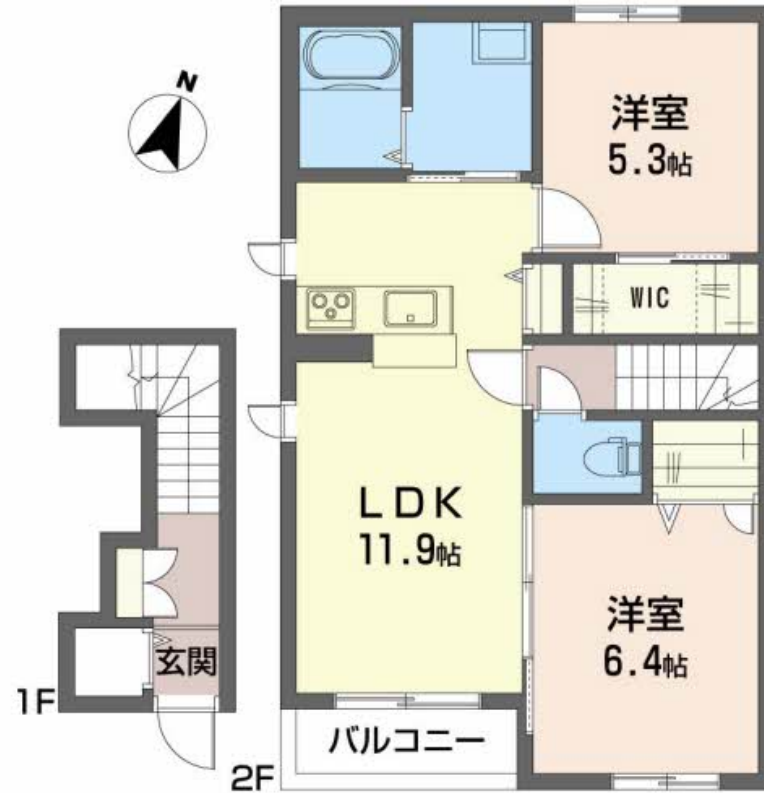
家賃 **72,000 円**

共益費等 4,000 円

敷金 0 円

礼金 1 ヶ月

駐車場 無料



積水ハウスの賃貸住宅 シャーメゾン

Sha Maison

この物件の
オススメ
ポイント

／防犯カメラ・TVモニター付インターホンで安心セキュリティ！／オール電化（ヒートポンプ式）仕様で安全・安心

この物件についている **こだわり設備**

- 高遮音床システム
- しゃ熱断熱複層ガラス
- TVモニター付きインターホン
- 防犯カメラ
- コンロ
- IHクッキングヒーター
- オール電化
- 給湯設備
- エコキュート
- 追い焚き給湯
- 浴室乾燥機
- 洗髪洗面台

駐車場あり／防犯カメラ／高遮音床システム「SHAIDD55」／オール電化／駐輪場（屋根無し）／防音（2F床ALC板）／消火器／LGBTQフレンドリー／高齢者対応可／バルコニー／IHクッキングヒーター／エコキュート／エアコン／玄関鍵（デジタルロック）／カラーモニター付ドアホン／給湯器（追焚機能付）／給湯箇所（浴室・台所・洗面所）／バス・トイレ（セパレート）／24H換気システム／シャワー／浴室乾燥機（暖房乾燥）／洗髪洗面化粧台／物干し／トイレ（暖房洗浄便座）／エアタイトサッシ／しゃ熱断熱複層ガラス／フローリング／網戸／ストッカー／下駄箱／照明器具

物件名 シャーメゾンラ・メール 201号室

間取り 2LDK / LDK 11.9 洋室 6.4 洋室 5.3 (帖)

アクセス J R 東北新幹線 八戸駅 バス10分、元木 バス停 徒歩5分

専有面積 / 向き 61.7㎡ / 南

所在地 青森県八戸市大字長苗代字元木 5 - 2

築年月 / 構造 2018年1月下旬 / 軽量鉄骨・2階-2階建

入居 / 契約期間 即時 / 2年

ランドマーク -

駐車場 駐車場2台無料 / 舗装白線引

入居諸条件備考

／シャーメゾンライフSUPPORT 24（月額880円税込）にご加入いただきます。／ご入居にかかる諸費用として、退去クリーニング費用（初回契約時）68,200円（税込）、エアコンクリーニング費用（退去時）18,700円（税込）が必要です。／火災保険へのご加入が条件となります。＊ご入居中は、借家人賠償責任保険・個人賠償責任保険が付帯された火災保険へのご加入が必要となります。積水ハウス不動産グループでは、万一の事故の際、グループが連携して迅速に対応できる「シャーメゾンライフGUARD」(*)へのご加入を推奨しております。＊保険契約の取扱代理店は、積水ハウス不動産東北(株)および積水ハウス不動産パートナーズ(株)となります。／積水ハウス不動産パートナーズの保証人不要プラン『らくらくパートナー』に加入が必要です。【新規契約時】事務手数料：33,000円(税込)、【毎月】保証料：月額賃料等の2% / 諸費用及び、契約に要する費用は別途打合せ / 契約時ハウスクリーニング代、税込¥68,200の受領が必要です。エアコンクリーニング費用は、入居年数に関わらず退去時別途請求になります。／更新料：新賃料の1ヶ月分

※消費税は10%として計算しています。※掲載されている図面・写真等は、作成方法や撮影方法・時期などにより実際とは異なる場合があります。＊家具や車などは、配置のイメージであり、賃貸物件に付属していません（家具家電付き等の表示があるものを除く）。

ポイントがたまる
住んでいるだけでポイントが貯まり、
住替え時に家賃が最大3ヶ月分無料に!

株式会社太陽地所 八戸支店

TEL:0178-43-7300
FAX: 0178-43-7511

青森県八戸市根城 9 丁目 1 3 - 2
免許番号：国土交通大臣（2）第 9 3 9 9 号
所属団体：（公社）青森県宅地建物取引業協会 / （公社）全国宅地建物取引業保証協会 / 全国賃貸管理ビジネス協会

取引形態
仲介