

Sha Maison

積水ハウス品質のお部屋を シャーメゾン ショップ Shop

J R八戸線

本八戸駅 バス15分 徒歩3分

モバイルで見る



3LDK
アパート

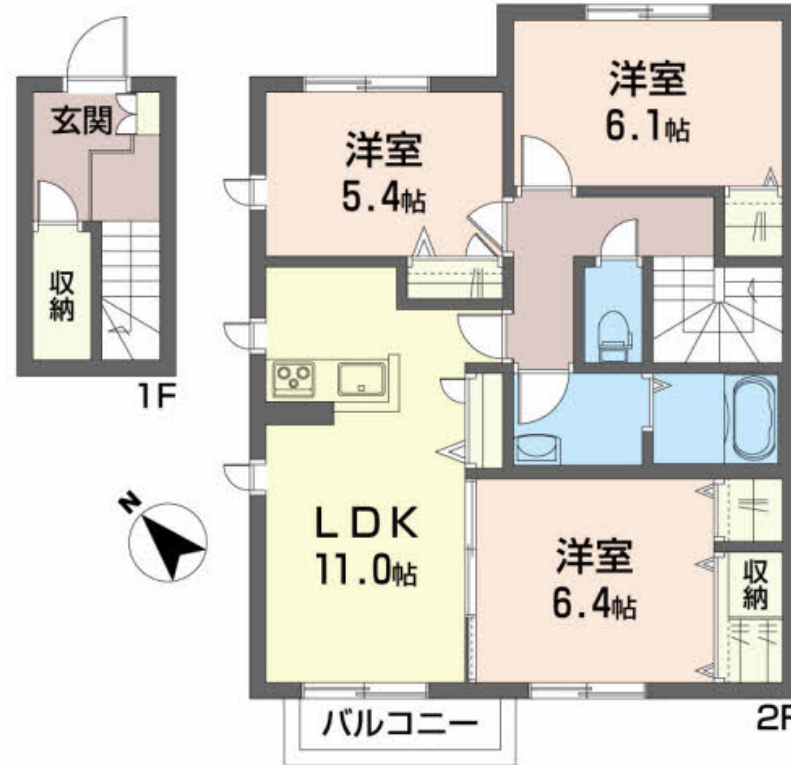
家賃 **80,000 円**

共益費等 4,000 円

敷金 0 円

礼金 1 ヶ月

駐車場 無料



この物件の
オススメ
ポイント

入居日からすぐにご利用頂ける無料Wi-Fi付き！共用部には不在時に便利な宅配ボックスも♪敷地内には駐車場2台付き無料！

この物件についている **こだわり設備**

- 高遮音床システム
- 宅配BOX
- しゃ熱断熱複層ガラス
- インターネット無料(WiFi付)
- TVモニター付きインターホン
- コンロ
- IHクッキングヒーター
- オール電化
- 給湯設備
- 追い焚き給湯
- 浴室乾燥機
- 洗髪洗面台

駐車場あり/ゴミ集積場(敷地内)/駐輪場(屋根付き)/高遮音床システム「SHAIDD55」/オール電化/消火器/CATV/インターネット無料(Wi-Fi対応)/LGBTQフレンドリー/高齢者対応可/宅配BOX/IHクッキングヒーター/電気温水器/エアコン/玄関鍵(デジタルロック)/カラーモニター付ドアホン/給湯器(追焚機能付)/給湯箇所(浴室・台所・洗面所)/バス・トイレ(セパレート)/シャワー/24H換気システム/浴室乾燥機(暖房乾燥)/洗髪洗面化粧台/物干し/トイレ(暖房洗浄便座)/エアタイトサッシ/しゃ熱断熱複層ガラス/フローリング/網戸

積水ハウスの賃貸住宅 シャーメゾン

Sha Maison

物件名 シャーメゾン道合 201号室
アクセス J R八戸線 本八戸駅 バス15分、道合 バス停 徒歩3分
所在地 青森県八戸市大字中居林字道合 1 - 1
ランドマーク -

間取り 3LDK/LDK11 洋室6.4 洋室6.1 洋室5.4 (帖)
専有面積 / 向き 75.04㎡ / 南西
築年月 / 構造 2014年3月中旬 / 軽量鉄骨・2階-2階建
入居 / 契約期間 2025年1月上旬 / 2年
駐車場 駐車場2台無料 / 舗装白線引

入居諸条件備考

／シャーメゾンライフSUPPORT24(月額880円税込)にご加入いただきます。／ご入居にかかる諸費用として、退去クリーニング費用(初回契約時)74,800円(税込)、エアコンクリーニング費用(退去時)18,700円(税込)が必要です。／火災保険へのご加入が条件となります。＊ご入居中は、借家人賠償責任保険・個人賠償責任保険が付帯された火災保険へのご加入が必要となります。積水ハウス不動産グループでは、万が一の事故の際、グループが連携して迅速に対応できる「シャーメゾンライフGUARD」(*)へのご加入を推奨しております。＊保険契約の取扱代理店は、積水ハウス不動産東北(株)および積水ハウス不動産パートナーズ(株)となります。／積水ハウス不動産パートナーズの保証人不要プラン『らくらくパートナー』に加入が必要です。【新規契約時】事務手数料:33,000円(税込)、[毎月]保証料:月額賃料等の2%/諸費用及び、契約に要する費用は別途打合せ/契約時ハウスクリーニング代74,800円(税込)の受領が必要です。エアコンクリーニング費用は、使用未使用・入居年数に関わらず退去時別途請求になります。／更新料:新賃料の1ヶ月分

※消費税は10%として計算しています。※掲載されている図面・写真等は、作成方法や撮影方法・時期などにより実際とは異なる場合があります。＊家具や車などは、配置のイメージであり、賃貸物件に付属しておりません(家具家電付き等の表示があるものを除く)。

ポイントがたまる
住んでいるだけでポイントが貯まり、住替え時に家賃が最大3ヶ月分無料に!

八代産業株式会社
TEL:0178-45-1212
FAX: 0178-45-1202

青森県八戸市内丸1丁目6-4 (本八戸駅構内)
免許番号: 青森県知事(12)第1735号
所属団体: (公社)全日本不動産協会青森県本部 / 東北地区不動産公正取引協議会 / (公社)全日本不動産協会 (ほか)

取引形態
仲介