

Sha Maison

積水ハウス品質のお部屋を シャーメゾン ショップ Shop

J R 東北新幹線

八戸駅 バス18分 徒歩3分

モバイルで見る



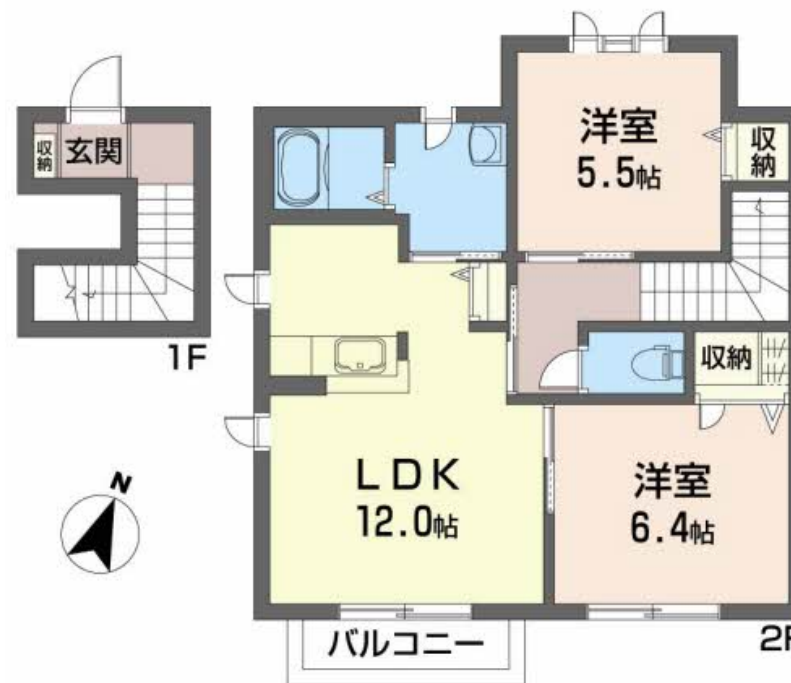
2LDK
アパート

家賃 62,000 円

共益費等 4,000 円

敷金 0 円

礼金 1 ヶ月



積水ハウスの賃貸住宅 シャーメゾン

Sha Maison

この物件の
オススメ
ポイント

積水ハウスの賃貸住宅 『シャーメゾン』 / 駐車場は2台契約可能 (敷地内・月々3,000円+税) ですので、車を2台お持ちの方にも便利です。 / インターネット使い放題!

この物件についている こだわり設備

- インターネット 無料(WiFi付)
- TVモニター付き インターホン
- 対面キッチン
- 給湯設備
- 追い焚き給湯
- 洗髪洗面台
- 室内物干
- 大型収納

駐車場あり / CATV / インターネット無料 (Wi-Fi対応) / LGBTQフレンドリー / 高齢者対応可 / 複層ガラス / モニタ付ドアホン / FF式ヒーター / バルコニー / ストッカー / 洗髪洗面化粧台 / 給湯器 (追焚機能付) / 火災警報器 / 玄関鍵 (デジタルロック) / 対面キッチン / バス・トイレ (セパレート) / 洗面所独立 / 室内物干し

物件名	プロムナード鹿島D 202号室	間取り	2LDK / LDK12 洋室6.4 洋室5.5 (帖)
アクセス	J R 東北新幹線 八戸駅 バス18分、根城7丁目 バス停 徒歩3分	専有面積 / 向き	59.4㎡ / 南
所在地	青森県八戸市根城7丁目5-12	築年月 / 構造	2004年8月上旬 / 軽量鉄骨・2階-2階建
ランドマーク	-	入居 / 契約期間	2024年11月中旬 / 2年
		駐車場	駐車場無料 / 舗装白線引

入居諸条件備考

／シャーメゾンライフSUPPORT24 (月額880円税込) にご加入いただきます。／ご入居にかかる諸費用として、退去クリーニング費用 (初回契約時) 68,200円 (税込)、エアコンクリーニング費用 (退去時) 11,000円 (税込)、ストーブクリーニング費用 (退去時) 17,600円 (税込) が必要です。／火災保険へのご加入が必要となります。積水ハウス不動産グループでは、万一の事故の際、グループが連携して迅速に対応できる「シャーメゾンライフGUARD」(*) へのご加入を推奨しております。*保険契約の取扱代理店は、積水ハウス不動産東北 (株) および積水ハウス不動産パートナーズ (株) となります。／積水ハウス不動産パートナーズの保証人不要プラン『らくらくパートナー』に加入が必要です。【新規契約時】事務手数料: 33,000円 (税込)、【毎月】保証料: 月額賃料等の2% / 諸費用及び、契約に要する費用は別途打合せ / 契約時ハウスクリーニング代、税込 ¥ 68,200 の受領が必要です。エアコンクリーニング費用・FFストーブクリーニング費用は、入居年数に関わらず退去時別途請求になります。／更新料: 新賃料の1ヶ月分

※消費税は10%として計算しています。※掲載されている図面・写真等は、作成方法や撮影方法・時期などにより実際とは異なる場合があります。※家具や車などは、配置のイメージであり、賃貸物件に付属していません (家具家電付き等の表示があるものを除く)。

ポイントがたまる
住んでいるだけでポイントが貯まり、
住替え時に家賃が最大3ヶ月分無料に!

有限会社オフィスエステート

TEL:0178-46-1616

FAX: 0178-22-5620

青森県八戸市売市1丁目11-5

免許番号: 青森県知事 (7) 第2735号

所属団体: (公社) 青森県宅地建物取引業協会 / 東北地区不動産公正取引協

議会 / (公社) 全国宅地建物取引業保証協会

取引形態
仲介