

# Sha Maison

積水ハウス品質のお部屋を シャーメゾン ショップ Shop

J R八戸線

本八戸駅 バス28分 徒歩2分

モバイルで見る



**2K**  
アパート

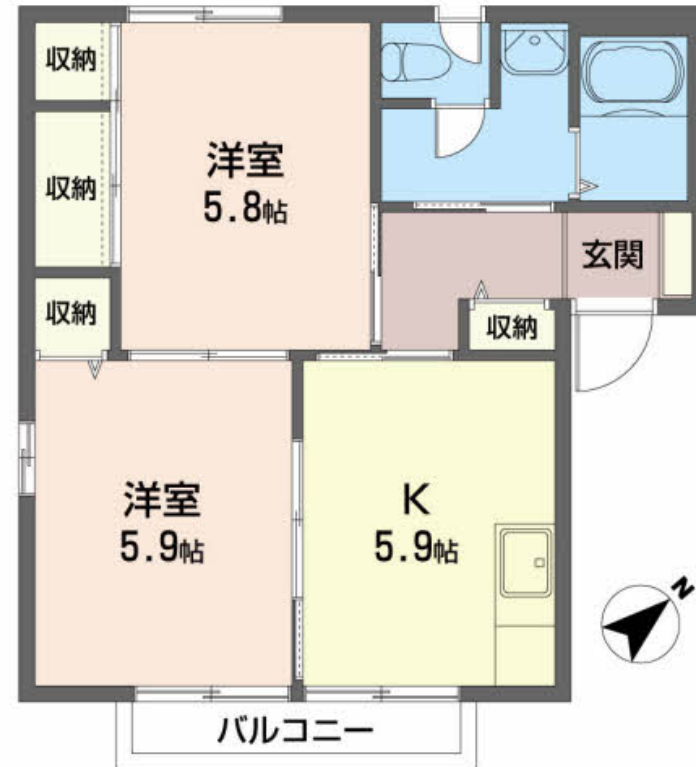
家賃 **49,000 円**

共益費等 4,000 円

敷金 0 円

礼金 1 ヶ月

駐車場 無料



積水ハウスの賃貸住宅 シャーメゾン

Sha Maison

この物件の  
オススメ  
ポイント

インターネットWi-Fi使い放題導入済み★U-NEXT動画6ヶ月無料★壁埋め込み式ルーター一体型なのでコンセントが邪魔になりません。

この物件についている **こだわり設備**

- インターネット無料(WiFi付)
- TVモニター付きインターホン
- 給湯設備
- 洗髪洗面台
- 室内物干
- 温水洗浄便座
- エアコン
- フローリング付
- 大型収納
- 駐車場無料

駐車場あり/BS/インターネット無料(Wi-Fi対応)/LGBTQフレンドリー/高齢者対応可/洗髪洗面化粧台/ストッカー/シャワー/FF式ヒーター/バルコニー/トイレ(洗浄機能付便座)/トイレ(暖房機能付便座)/給湯箇所(浴室・台所・洗面所)/給湯器(ガス)/バス・トイレ(セパレート)/火災警報器/フローリング/室内物干し/FF式ヒーター(灯油)/複層ガラス/モニタ付ドアホン/照明器具(全室)/下駄箱/エアコン/洗面所独立

入居諸条件備考

／シャーメゾンライフSUPPORT24(月額880円税込)にご加入いただきます。／ご入居にかかる諸費用として、退去クリーニング費用(初回契約時)55,000円(税込)、エアコンクリーニング費用(退去時)11,000円(税込)が必要です。／火災保険へのご加入が条件となります。＊ご入居中は、借家人賠償責任保険・個人賠償責任保険が付帯された火災保険へのご加入が必要となります。積水ハウス不動産グループでは、万一の事故の際、グループが連携して迅速に対応できる「シャーメゾンライフGUARD」(\*)へのご加入を推奨しております。＊保険契約の取扱代理店は、積水ハウス不動産東北(株)および積水ハウス不動産パートナーズ(株)となります。／積水ハウス不動産パートナーズの保証人不要プラン『らくらくパートナー』に加入が必要です。【新規契約時】事務手数料:33,000円(税込)、【毎月】保証料:月額賃料等の2%/諸費用及び、契約に要する費用は別途打合せ/契約時ハウスクリーニング代、税込¥55,000の受領が必要です。エアコンクリーニング費用・FFストーブクリーニング費用は、入居年数に関わらず退去時別途請求になります。／更新料:新賃料の1ヶ月分

|        |                               |           |                         |
|--------|-------------------------------|-----------|-------------------------|
| 物件名    | カーサ湊高台 201号室                  | 間取り       | 2K/K5.9 洋室5.9 洋室5.8 (帖) |
| アクセス   | J R八戸線 本八戸駅 バス28分、巻目 バス停 徒歩2分 | 専有面積 / 向き | 43.75㎡ / 南東             |
| 所在地    | 青森県八戸市湊高台7丁目11-18             | 築年月 / 構造  | 1999年3月上旬 / 軽量鉄骨・2階-2階建 |
| ランドマーク | -                             | 入居 / 契約期間 | 即時 / 2年                 |
|        |                               | 駐車場       | 駐車場2台無料 / 舗装白線引         |

※消費税は10%として計算しています。※掲載されている図面・写真等は、作成方法や撮影方法・時期などにより実際とは異なる場合があります。※家具や車などは、配置のイメージであり、賃貸物件に付属していません(家具家電付き等の表示があるものを除く)。

**ポイントがたまる**  
住んでいるだけでポイントが貯まり、住替え時に家賃が最大3ヶ月分無料に!

有限会社白銀不動産  
TEL:0178-47-0399  
FAX: 0178-47-2307

青森県八戸市類家3丁目1-4  
免許番号: 青森県知事(9)第2266号  
所属団体: (公社)青森県宅地建物取引業協会 / 東北地区不動産公正取引協議会

取引形態  
仲介