

# Sha Maison

積水ハウス品質のお部屋を シャーメゾン ショップ Shop

J R八戸線

本八戸駅 バス21分 徒歩4分

モバイルで見る



1LDK  
アパート

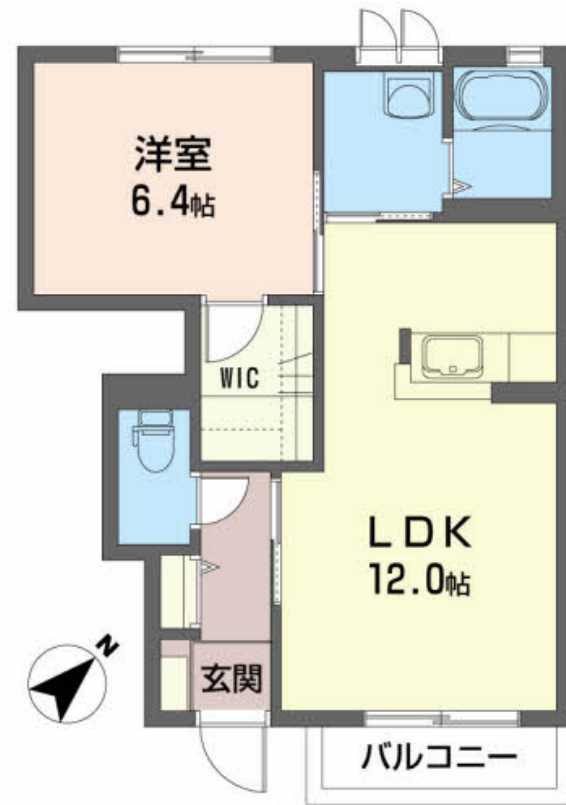
家賃 57,000 円

共益費等 5,000 円

敷金 0 円

礼金 1 ヶ月

駐車場 無料



積水ハウスの賃貸住宅 シャーメゾン

Sha Maison

この物件の  
オススメ  
ポイント

／イオン田向店まで徒歩7分(490m)／浴室乾燥機付きで、雨でも洗濯物の心配がありません／インターネット使い放題！(Wi-Fi対応)／宅配ボックス設置／防犯カメラ採用の安心の防犯対策

この物件についている こだわり設備

- 宅配BOX
- インターネット 無料(WiFi付)
- TVモニター付き インターホン
- 防犯カメラ
- 対面キッチン
- 給湯設備
- 洗髪洗面台
- 室内物干
- 温水洗浄便座
- エアコン
- 大型収納
- 無料 駐車場無料

駐車場あり／防犯カメラ／宅配BOX／インターネット無料(Wi-Fi対応)／LGBTQフレンドリー／高齢者対応可／エアコン／洗髪洗面化粧台／トイレ(洗浄機能付便座)／FF式ヒーター／バス・トイレ(セパレート)／シャワー／給湯箇所(浴室・台所・洗面所)／給湯器(ガス)／モニター付ドアホン／玄関鍵(デジタルロック)／ストッカー／照明器具(全室)／対面キッチン／洗面所独立／室内物干し

物件名	シャーメゾンシリウス 103号室	間取り	1LDK / LDK12 洋室6.4 (帖)
アクセス	J R八戸線 本八戸駅 バス21分、石手洗団地前 バス停 徒歩4分	専有面積 / 向き	45.0㎡ / 南東
所在地	青森県八戸市田向5丁目25-28	築年月 / 構造	2008年2月上旬 / 軽量鉄骨・1階-2階建
ランドマーク	-	入居 / 契約期間	2024年10月上旬 / 2年
		駐車場	駐車場無料 / 舗装白線引

入居諸条件備考

／シャーメゾンライフSUPPORT24(月額880円税込)にご加入いただきます。／ご入居にかかる諸費用として、退去クリーニング費用(初回契約時)55,000円(税込)、エアコンクリーニング費用(退去時)11,000円(税込)が必要です。／火災保険への加入が条件となります。＊ご入居中は、借家人賠償責任保険・個人賠償責任保険が付帯された火災保険への加入が必要となります。積水ハウス不動産グループでは、万一の事故の際、グループが連携して迅速に対応できる「シャーメゾンライフGUARD」(\*)へのご加入を推奨しております。＊保険契約の取扱代理店は、積水ハウス不動産東北(株)および積水ハウス不動産パートナーズ(株)となります。／積水ハウス不動産パートナーズの保証人不要プラン『らくらくパートナー』に加入が必要です。【新規契約時】事務手数料:33,000円(税込)、【毎月】保証料:月額賃料等の2% / 諸費用及び、契約に要する費用は別途打合せ / 契約時ハウスクリーニング代、税込¥55,000の受領が必要です。エアコンクリーニング費用・FFストーブクリーニング費用は、入居年数に関わらず退去時別途請求になります。／更新料:新賃料の1ヶ月分

※消費税は10%として計算しています。※掲載されている図面・写真等は、作成方法や撮影方法・時期などにより実際とは異なる場合があります。＊家具や車などは、配置のイメージであり、賃貸物件に付属していません(家具家電付き等の表示があるものを除く)。

ポイントがたまる  
住んでいるだけでポイントが貯まり、  
住替え時に家賃が最大3ヶ月分無料に!

八代産業株式会社  
TEL:0178-45-1212  
FAX: 0178-45-1202

青森県八戸市内丸1丁目6-4 (本八戸駅構内)  
免許番号: 青森県知事(12)第1735号  
所属団体: (公社)全日本不動産協会青森県本部 / 東北地区不動産公正取引協議会 / (公社)全日本不動産協会 (ほか)

取引形態  
仲介