

Sha Maison

積水ハウス品質のお部屋を シャーメゾン ショップ Shop

J R八戸線

本八戸駅 バス23分 徒歩2分

モバイルで見る



3LDK アパート

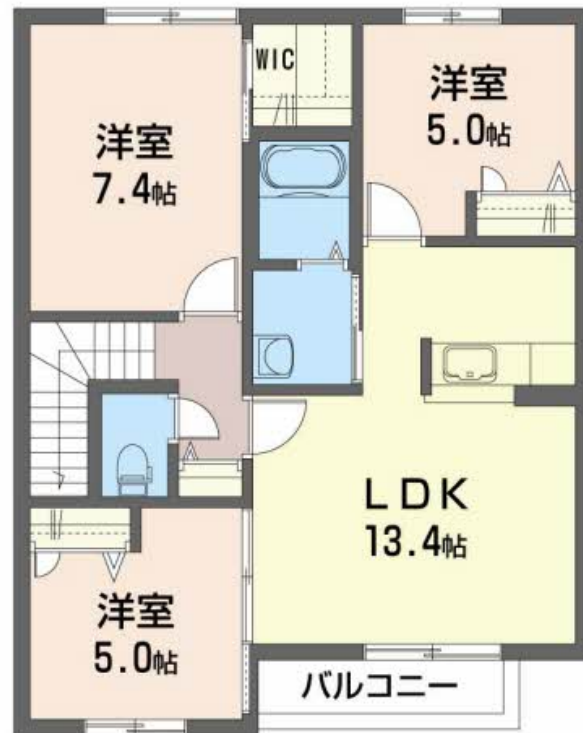
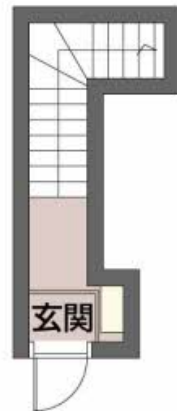
家賃 80,000 円

共益費等 4,000 円

敷金 0 円

礼金 1 ヶ月

駐車場 無料



この物件の
オススメ
ポイント

お手続き不要でご入居日から使いたい放題のWi-Fiがご利用できます。/ 駐車場2台付き。車利用が中心のご入居者様にぴったりです。/ 宅配ボックス付きで24時間荷物受け取り可能

この物件についている こだわり設備

- 宅配BOX
- インターネット 無料(WiFi付)
- TVモニター付き インターホン
- 防犯カメラ
- 給湯設備
- 追い焚き給湯
- 浴室乾燥機
- 洗面洗面台
- 室内物干
- 温水洗浄便座
- エアコン
- 大型収納

駐車場あり/BS/地デジ対応/防犯カメラ/宅配BOX/インターネット無料(Wi-Fi対応)/LGBTQフレンドリー/高齢者対応可/洗面洗面化粧台/FF式ヒーター/トイレ(洗浄機能付便座)/ストッカー/モニター付ドアホン/下駄箱/浴室乾燥機/給湯箇所(浴室・台所・洗面所)/シャワー/バス・トイレ(セパレート)/火災警報器/給湯器(追焚機能付)/エアコン/玄関鍵(デジタルロック)/照明器具(全室)/洗面所独立/室内物干し

積水ハウスの賃貸住宅 シャーメゾン

Sha Maison

物件名 シャーメゾンサニーサイド 202号室

間取り 3LDK/洋室7.4 洋室5 洋室5 LDK13.4 (帖)

アクセス J R八戸線 本八戸駅 バス23分、石手洗団地前 バス停 徒歩2分

専有面積 / 向き 69.3㎡/南

所在地 青森県八戸市田向5丁目30-17

築年月 / 構造 2008年8月上旬/軽量鉄骨・2階-2階建

ランドマーク ●八戸市民病院/距離1120m

入居 / 契約期間 2024年11月下旬/2年

駐車場 駐車場2台無料/舗装白線引

入居諸条件備考

/シャーメゾンライフSUPPORT24(月額880円税込)にご加入いただきます。/ご入居にかかる諸費用として、退去クリーニング費用(初回契約時)74,800円(税込)、エアコンクリーニング費用(退去時)11,000円(税込)、ストーブクリーニング費用(退去時)17,600円(税込)が必要です。/火災保険へのご加入が条件となります。*ご入居中は、借家人賠償責任保険・個人賠償責任保険が付帯された火災保険へのご加入が必要となります。積水ハウス不動産グループでは、万一の事故の際、グループが連携して迅速に対応できる「シャーメゾンライフGUARD」(*)へのご加入を推奨しております。*保険契約の取扱代理店は、積水ハウス不動産東北(株)および積水ハウス不動産パートナーズ(株)となります。/積水ハウス不動産パートナーズの保証人不要プラン『らくらくパートナー』にご加入が必要です。[新規契約時]事務手数料:33,000円(税込)、[毎月]保証料:月額賃料等の2%/諸費用及び、契約に要する費用は別途打合せ/契約時ハウスクリーニング代、税込¥74,800の受領が必要です。エアコンクリーニング費用、ストーブクリーニング費用は、入居年数に関わらず退去時別途請求になります。/更新料:新賃料の1ヶ月分

※消費税は10%として計算しています。※掲載されている図面・写真等は、作成方法や撮影方法・時期などにより実際とは異なる場合があります。※家具や車などは、配置のイメージであり、賃貸物件に付属していません(家具家電付き等の表示があるものを除く)。

ポイントがたまる
住んでいるだけでポイントが貯まり、
住替え時に家賃が最大3ヶ月分無料に!

八代産業株式会社
TEL:0178-45-1212
FAX: 0178-45-1202

青森県八戸市内丸1丁目6-4 (本八戸駅構内)
免許番号: 青森県知事(12)第1735号
所属団体: (公社)全日本不動産協会青森県本部/東北地区不動産公正取引協議会/ (公社)全日本不動産協会 (ほか)

取引形態
仲介