

# Sha Maison

積水ハウス品質のお部屋を シャーメゾン ショップ Shop

J R八戸線

本八戸駅 バス25分 徒歩2分

モバイルで見る



**3LDK**  
アパート

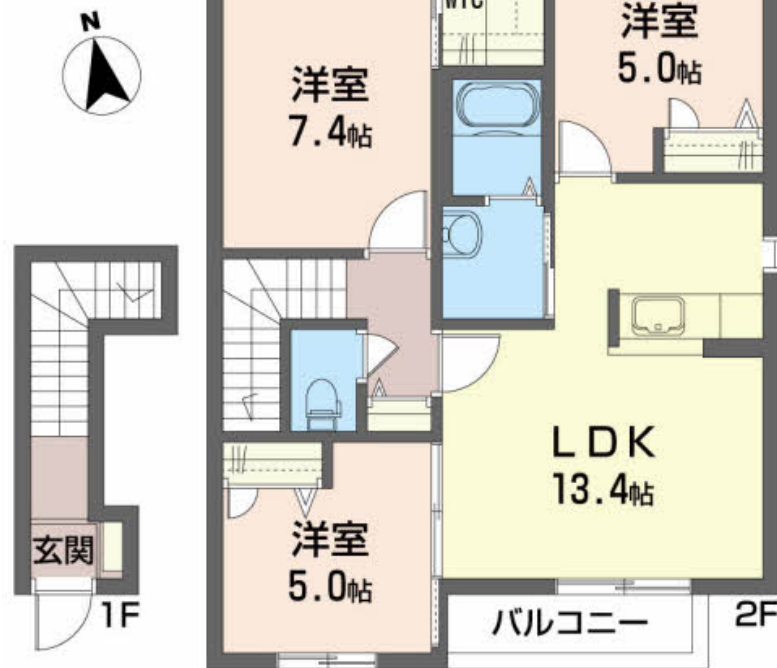
家賃 **74,000 円**

共益費等 4,000 円

敷金 0 円

礼金 1 ヶ月

駐車場 無料



積水ハウスの賃貸住宅 シャーメゾン

Sha Maison

この物件の  
オススメ  
ポイント

／宅配ボックス付で24時間いつでも受取OK／インターネット  
使い放題 (Wi-Fi) 付

この物件についている **こだわり設備**

- 宅配BOX
- インターネット 無料(WiFi付)
- TVモニター付き インターホン
- 給湯設備
- 追い焚き給湯
- 浴室乾燥機
- 室内物干
- 温水洗浄便座
- エアコン
- 大型収納
- 無料 駐車場無料

駐車場あり／駐輪場／宅配BOX／インターネット無料 (Wi-Fi対応) / LGBTQフレンドリー  
／高齢者対応可／浴室乾燥機／玄関鍵 (デジタルロック) / モニタ付ドアホン／照明器具 (全室) / ス  
トッカー／FF式ヒーター／トイレ (洗浄機能付便座) / エアコン／給湯器 (追焚機能付) / 洗面所独  
立／室内物干し

物件名 シャーメゾングリーンヒルズB 202号室

アクセス J R八戸線 本八戸駅 バス25分、梨ノ木平 バス停 徒歩2分

所在地 青森県八戸市田向4丁目8-1

ランドマーク ●八戸市民病院／距離1040m

間取り 3LDK／洋室7.4 洋室5 洋室5 LDK13.4 (帖)

専有面積 / 向き 69.3㎡ / 南

築年月 / 構造 2008年3月上旬 / 軽量鉄骨・2階-2階建

入居 / 契約期間 即時 / 2年

駐車場 駐車場2台無料 / 舗装白線引

入居  
諸条件  
備考

／シャーメゾンライフSUPPORT24 (月額880円税込) にご加入いただきます。／ご入居にかかる諸費用として、退去クリーニング費用 (初回契約時) 74,800円 (税込)、エアコンクリーニング費用 (退去時) 11,000円 (税込)、ストーブクリーニング費用 (退去時) 17,600円 (税込) が必要です。／火災保険へのご加入が条件となります。＊ご入居中は、借家人賠償責任保険・個人賠償責任保険が付帯された火災保険へのご加入が必要となります。積水ハウス不動産グループでは、万一の事故の際、グループが連携して迅速に対応できる「シャーメゾンライフGUARD」(\*) へのご加入を推奨しております。＊保険契約の取扱代理店は、積水ハウス不動産東北 (株) および積水ハウス不動産パートナーズ (株) となります。／積水ハウス不動産パートナーズの保証人不要プラン『らくらくパートナー』にご加入が必要です。【新規契約時】事務手数料: 33,000円 (税込)、【毎月】保証料: 月額賃料等の2% / 諸費用及び、契約に要する費用は別途打合せ / 契約時ハウスクリーニング代、税込 ¥74,800 の受領が必要です。エアコンクリーニング費用・FFストーブクリーニング費用は、退去時別途請求になります。／更新料: 新賃料の1ヶ月分

No.1804771

※消費税は10%として計算しています。※掲載されている図面・写真等は、作成方法や撮影方法・時期などにより実際とは異なる場合があります。＊家具や車などは、配置のイメージであり、賃貸物件に付属していません (家具家電付き等の表示があるものを除く)。

**ポイントがたまる**  
住んでいるだけでポイントが貯まり、  
住替え時に家賃が最大3ヶ月分無料に!

有限会社村昭不動産  
TEL:0178-45-5041  
FAX: 0178-44-1754

青森県八戸市青葉3丁目2-22  
免許番号: 青森県知事 (14) 第919号  
所属団体: (公社) 青森県宅地建物取引業協会

取引形態  
仲介