

# Sha Maison

積水ハウス品質のお部屋を シャーメゾン ショップ Shop

J R八戸線

本八戸駅 バス22分 徒歩5分

モバイルで見る



## 1LDK アパート

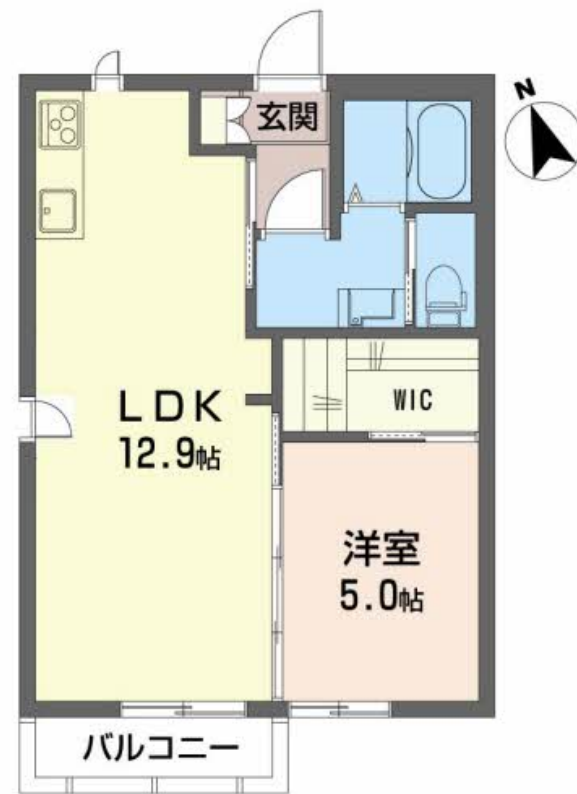
# 家賃 63,000 円

共益費等 4,000 円

敷金 0 円

礼金 1 ヶ月

駐車場 無料



この物件の  
オススメ  
ポイント

入居日からすぐにご利用頂けるWi-Fi付き♪おしゃれな空間を演出する間接照明やワークスペースなど魅力的な設備を備えています♪敷地内に駐車場1台付き無料！

### この物件についている こだわり設備

- リノベーション
- ワークスペース
- インターネット無料(WiFi付)
- TVモニター付きインターホン
- 防犯カメラ
- コンロ
- 3口コンロ
- 給湯設備
- 追い焚き給湯
- 浴室乾燥機
- 洗髪洗面台
- 室内物干

駐車場あり/BS/駐輪場/インターネット無料(Wi-Fi対応)/防犯カメラ/LGBTQフレンドリー/高齢者対応可/バルコニー/FF式ヒーター/洗髪洗面化粧台/エアコン/シャワー/給湯器(追焚機能付)/給湯箇所(浴室・台所・洗面所)/火災警報器/浴室乾燥機/フローリング/トイレ(洗浄機能付便座)/ストッカー/FF式ヒーター(灯油)/玄関鍵(デジタルロック)/室内物干し/複層ガラス/下駄箱/カラーモニター付ドアホン/システムキッチン/3口フラットコンロ/バス・トイレ(セパレート)/24H換気システム/浴室乾燥機(暖房乾燥)/網戸/トイレ(暖房洗浄便座)

物件名	シャーメゾンアイB 202号室	間取り	1LDK/LDK12.9 洋室5 WIC1.9 (帖)
アクセス	J R八戸線 本八戸駅 バス22分、中町前 バス停 徒歩5分	専有面積 / 向き	41.2㎡ / 南
所在地	青森県八戸市大字新井田字古館 1 1 - 1 6	築年月 / 構造	2002年9月上旬 / 軽量鉄骨・2階-2階建
ランドマーク	●新井田公園 / 距離300m	入居 / 契約期間	2024年12月上旬 / 2年
		駐車場	駐車場無料 / 舗装白線引

入居諸条件備考

シャーメゾンライフSUPPORT24(月額880円税込)にご加入いただきます。/ご入居にかかる諸費用として、町内会費1年毎4,800円、退去クリーニング費用(初回契約時)55,000円(税込)、エアコンクリーニング費用(退去時)11,000円(税込)、ストーブクリーニング費用(退去時)17,600円(税込)が必要です。/火災保険へのご加入が条件となります。\*ご入居中は、借家人賠償責任保険・個人賠償責任保険が付帯された火災保険へのご加入が必要となります。積水ハウス不動産グループでは、万一の事故の際、グループが連携して迅速に対応できる「シャーメゾンライフGUARD」(\*)へのご加入を推奨しております。\*保険契約の取扱代理店は、積水ハウス不動産東北(株)および積水ハウス不動産パートナーズ(株)となります。/積水ハウス不動産パートナーズの保証人不要プラン『らくらくパートナー』に加入が必要です。[新規契約時]事務手数料:33,000円(税込)、[毎月]保証料:月額賃料等の2%/リノベーション2023年05月 2DK→1LDKへ間取り変更、キッチン・浴室・トイレ・洗面台入替え、ワークスペース造作、下がり天井、間接照明、エコカラット、等/諸費用及び、契約に要する費用は別途打合せ/契約時ハウスクリーニング代、税込¥55000の受領が必要です。エアコンクリーニング費用・ストーブクリーニング費用は、入居年数に関わらず退去時別途請求になります。/更新料:新賃料の1ヶ月分

※消費税は10%として計算しています。※掲載されている図面・写真等は、作成方法や撮影方法・時期などにより実際とは異なる場合があります。※家具や車などは、配置のイメージであり、賃貸物件に付属しておりません(家具家電付き等の表示があるものを除く)。

**ポイントがたまる**  
住んでいるだけでポイントが貯まり、  
住替え時に家賃が最大3ヶ月分無料に!

八代産業株式会社  
TEL:0178-45-1212  
FAX: 0178-45-1202

青森県八戸市内丸1丁目6-4 (本八戸駅構内)  
免許番号: 青森県知事(12)第1735号  
所属団体: (公社)全日本不動産協会青森県本部 / 東北地区不動産公正取引協議会 / (公社)全日本不動産協会 (ほか)

取引形態  
仲介