

Sha Maison

積水ハウス品質のお部屋を シャーメゾン ショップ Shop

J R 奥羽本線

弘前駅 距離1.6km

モバイルで見る



2LDK
アパート

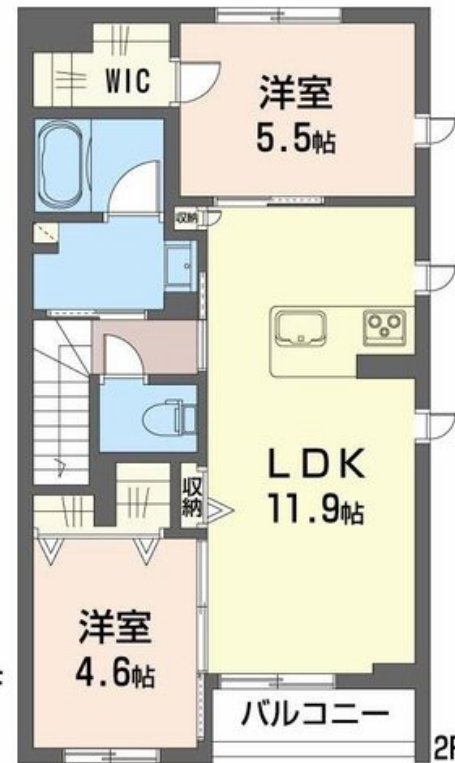
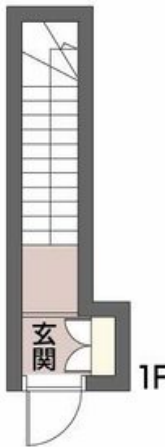
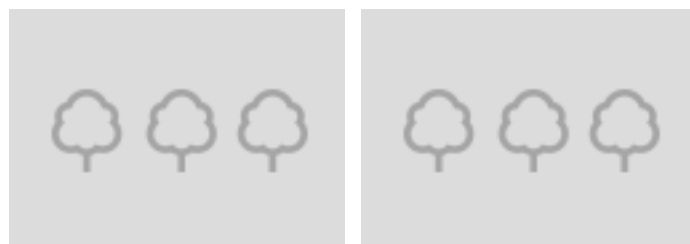
家賃 **105,000 円**

共益費等 4,500 円

敷金 0 ヶ月

礼金 2 ヶ月

駐車場 無料



積水ハウスの賃貸住宅 シャーメゾン

Sha Maison

この物件の
オススメ
ポイント

「SHAI DD55」を採用し、上階からの衝撃音を低減していますインターネットWi-Fi設置駐車場付き！！

この物件についている **こだわり設備**

- 高遮音床システム
- 住宅性能評価
- TVモニター付きインターホン
- 防犯カメラ
- 防犯ガラス
- 対面キッチン
- コンロ
- IHクッキングヒーター
- 給湯設備
- エコジョーズ
- 追い焚き給湯
- 浴室乾燥機

駐車場あり / LGBTQフレンドリー / UHF / 光ケーブル対応 / 散水栓 / 屋外共用水栓 / ロードヒーティング / ゴミ集積場 (敷地内) / 高遮音床システム「SHAI DD55」 / 防犯カメラ / インターロック / 植栽 / カラーモニター付ドアホン / 対面キッチン / IHクッキングヒーター / 給湯器 (追焚機能付) / エコジョーズ / 給湯箇所 (浴室・台所・洗面所) / バス・トイレ (セパレート) / シャワー / 24H換気システム / ユニットバス1318 / 浴室乾燥機 (暖房乾燥) / 洗髪洗面化粧台 / 洗濯機置場 (室内) / 物干し / 室内物干し / トイレ (暖房洗浄便座) / エアコン / 断熱複層ガラス / 防犯ガラス

入居諸条件備考

／シャーメゾンライフSUPPORT24 (月額880円税込) にご加入いただきます。／ご入居にかかる諸費用として、退去クリーニング費用 (初回契約時) 68,200円 (税込) が必要です。／火災保険へのご加入が条件となります。※ご入居中は、借家人賠償責任保険・個人賠償責任保険が付帯された火災保険へのご加入が必要となります。積水ハウス不動産グループでは、万一の事故の際、グループが連携して迅速に対応できる「シャーメゾンライフGUARD」(*) へのご加入を推奨しております。*保険契約の取扱代理店は、積水ハウス不動産東北 (株) および積水ハウス不動産パートナーズ (株) となります。／積水ハウス不動産パートナーズの保証人不要プラン『らくらくパートナー』に加入が必要です。【新規契約時】事務手数料: 33,000円 (税込)、【毎月】保証料: 月額賃料等の2% / 諸費用及び、契約に要する費用は別途打合せ / 更新料: 30,000円

物件名 お問合せ番号: 1995358

アクセス J R 奥羽本線 弘前駅 距離1.6km
弘南鉄道弘南線 弘前東高前駅 徒歩13分

所在地 青森県弘前市大字品川町147-1

ランドマーク -

間取り 2LDK / 洋室5.5 洋室4.6 LDK11.9 (帖)

専有面積 / 向き 58.17㎡ / 南東

築年月 / 構造 2025年1月下旬 / 軽量鉄骨・2階-2階建

入居 / 契約期間 2025年2月上旬 / 2年

駐車場 駐車場2台無料 / 舗装白線引

※消費税は10%として計算しています。※掲載されている図面・写真等は、作成方法や撮影方法・時期などにより実際とは異なる場合があります。※家具や車などは、配置のイメージであり、賃貸物件に付属していません (家具家電付き等の表示があるものを除く)。

ポイントがたまる
住んでいるだけでポイントが貯まり、
住替え時に家賃が最大3ヶ月分無料に!

有限会社ファインホームズ
TEL:0172-31-0655
FAX: 0172-36-0355

青森県弘前市大字駅前町10-4
免許番号: 青森県知事 (5) 第3110号
所属団体: (公社) 青森県宅地建物取引業協会 / 東北地区不動産公正取引協議会 / (公社) 全国宅地建物取引業保証協会青森本部

取引形態
仲介