

Sha Maison

積水ハウス品質のお部屋を シャーメゾン ショップ Shop

J R 奥羽本線

弘前駅 徒歩11分

2LDK
アパート

家賃 82,000 円

共益費等 4,000 円

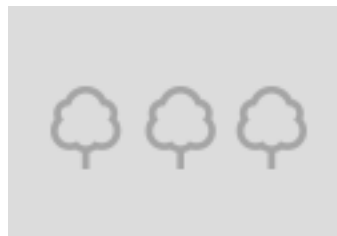
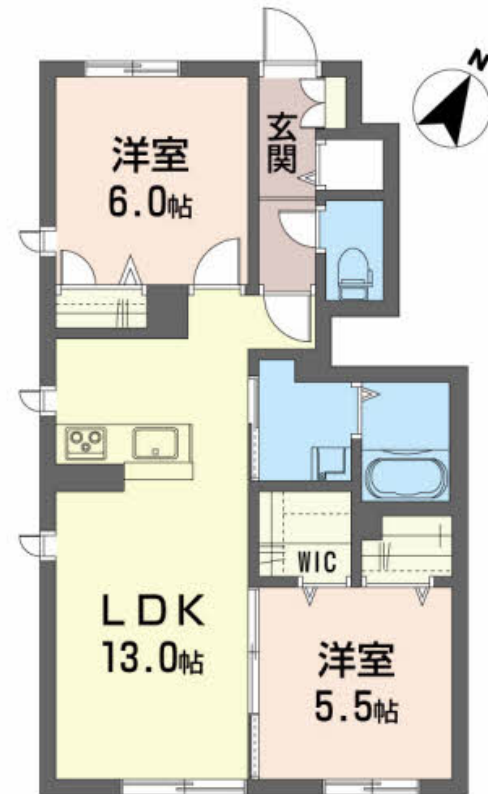
敷金 0 ヶ月

礼金 100,000 円

モバイルで見る



駐車場 無料



積水ハウスの賃貸住宅 シャーメゾン

Sha Maison

この物件の
オススメ
ポイント

ホームセキュリティ（セコム）付／オール電化（電気温水器、IHクッキングヒーター、高効率エアコン）／浴室換気乾燥暖房機下水熱利用式）付／敷地内駐車場はロードヒーティング

この物件についている こだわり設備

- 高遮音床システム
- しゃ熱断熱複層ガラス
- インターネット無料(WiFi付)
- TVモニター付きインターホン
- 警備システム
- コンロ
- IHクッキングヒーター
- オール電化
- 給湯設備
- 追い焚き給湯
- 浴室乾燥機
- 洗髪洗面台

駐車場あり／オール電化／ロードヒーティング／ホームセキュリティ（セコム）／高遮音床システム「SHAIDD5」／駐輪場（屋根付き）／ゴミ集積場（敷地内）／地デジ対応／階段灯／消火器／LGBTQフレンドリー／インターネット無料（Wi-Fi対応）／IHクッキングヒーター／電気温水器／玄関鍵（デジタルロック）／カラーモニター付ドアホン／給湯器（追焚機能付）／給湯箇所（浴室・台所・洗面所）／バス・トイレ（セパレート）／シャワー／24H換気システム／浴室乾燥機（暖房乾燥）／洗髪洗面化粧台／物干し／トイレ（暖房洗浄便座）／エアコン／しゃ熱断熱複層ガラス／フ

物件名 シャーメゾン プリーズ 103号室
アクセス J R 奥羽本線 弘前駅 徒歩11分
バス、「上土手町市立病院前」バス停 徒歩4分
所在地 青森県弘前市大字品川町 1 0 6
ランドマーク ●弘前品川郵便局／距離240m

間取り 2LDK／LDK13 洋室6 洋室5.5 (帖)
専有面積 / 向き 57.36㎡ / 南東
築年月 / 構造 2015年1月上旬 / 軽量鉄骨・1階-2階建
入居 / 契約期間 2024年10月下旬 / 2年
駐車場 駐車場2台無料

入居諸条件備考

／シャーメゾンライフSUPPORT24（月額880円税込）にご加入いただきます。／ご入居にかかる諸費用として、退去クリーニング費用（初回契約時）74,800円（税込）が必要です。／火災保険へのご加入が条件となります。＊ご入居中は、借家人賠償責任保険・個人賠償責任保険が付帯された火災保険へのご加入が必要となります。積水ハウス不動産グループでは、万一の事故の際、グループが連携して迅速に対応できる「シャーメゾンライフGUARD」(*)へのご加入を推奨しております。＊保険契約の取扱代理店は、積水ハウス不動産東北（株）および積水ハウス不動産パートナーズ（株）となります。／積水ハウス不動産パートナーズの保証人不要プラン『らくらくパートナー』に加入が必要です。【新規契約時】事務手数料：33,000円（税込）、【毎月】保証料：月額賃料等の2％／諸費用及び、契約に要する費用は別途打合せ／更新料：新賃料の1ヶ月分

※消費税は10%として計算しています。※掲載されている図面・写真等は、作成方法や撮影方法・時期などにより実際とは異なる場合があります。＊家具や車などは、配置のイメージであり、賃貸物件に付属していません（家具家電付き等の表示があるものを除く）。

ポイントがたまる
住んでいるだけでポイントが貯まり、
住替え時に家賃が最大3ヶ月分無料に!

株式会社太陽地所
TEL:0172-33-4445
FAX: 0172-33-4519

青森県弘前市大字大町3丁目1-2
免許番号：国土交通大臣（2）第9399号
所属団体：（公社）青森県宅地建物取引業協会／（公社）全国宅地建物取引業保証協会青森本部／全国賃貸管理ビジネス協会

取引形態
仲介