

# Sha Maison

積水ハウス品質のお部屋を シャーメゾン ショップ Shop

J R 奥羽本線

弘前駅 バス8分 徒歩1分

モバイルで見る



## 2LDK アパート

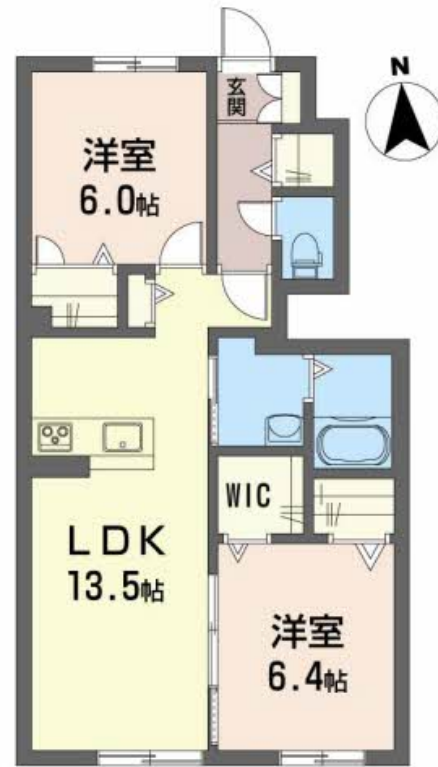
# 家賃 77,000 円

共益費等 3,000 円

敷金 1 ヶ月

礼金 1 ヶ月

駐車場 無料



積水ハウスの賃貸住宅 シャーメゾン

## Sha Maison

この物件の  
オススメ  
ポイント

積水ハウスオリジナル高遮音床「シャイド55」リファのシャワーヘッドに交換します!!リファのドライヤーお渡しいたします!!【コープあおもり和徳店】まで徒歩約7分/【セブンイレブン弘前・・・

### この物件についている こだわり設備

- 高遮音床システム
- 警備システム
- 給湯設備
- 宅配BOX
- コンロ
- 追い焚き給湯
- しゃ熱断熱複層ガラス
- IHクッキングヒーター
- 浴室乾燥機
- TVモニター付きインターホン
- オール電化
- 洗髪洗面台

駐車場あり/オール電化/高遮音床システム「SHAIDD55」/駐輪場(屋根付き)/ゴミ集積場(敷地内)/VHF・UHF・BS/地デジ対応/階段灯/ロードヒーティング/宅配BOX/駐輪場(屋根無し)/防音(2F床ALC板)/消火器/LGBTQフレンドリー/高齢者対応可/ホームセキュリティ/IHクッキングヒーター/電気温水器/玄関鍵(デジタルロック)/カラーモニター付ドアホン/給湯器(追焚機能付)/給湯箇所(浴室・台所・洗面所)/バス・トイレ(セパレート)/24H換気システム/シャワー/浴室乾燥機(暖房乾燥)/洗髪洗面化粧台/物干し/トイレ(暖

物件名	シャーメゾン田茂木町 102号室	間取り	2LDK/LDK13.5 洋室6.4 洋室6(帖)
アクセス	J R 奥羽本線 弘前駅 バス8分、「田町」バス停 徒歩1分	専有面積 / 向き	60.5㎡ / 南
所在地	青森県弘前市大字田茂木町 8 6 - 1	築年月 / 構造	2014年8月下旬 / 軽量鉄骨・1階-2階建
ランドマーク	●弘前総合保険センター / 距離160m	入居 / 契約期間	2024年11月下旬 / 2年
		駐車場	駐車場2台無料

入居諸条件備考

／シャーメゾンライフSUPPORT24(月額880円税込)にご加入いただきます。／火災保険へのご加入が条件となります。※ご入居中は、借家人賠償責任保険・個人賠償責任保険が付帯された火災保険へのご加入が必要となります。積水ハウス不動産グループでは、万一の事故の際、グループが連携して迅速に対応できる「シャーメゾンライフGUARD」(\*)へのご加入を推奨しております。\*保険契約の取扱代理店は、積水ハウス不動産東北(株)および積水ハウス不動産パートナーズ(株)となります。／積水ハウス不動産パートナーズの保証人不要プラン『らくらくパートナー』に加入が必要です。【新規契約時】事務手数料:33,000円(税込)、[毎月]保証料:月額賃料等の2%/諸費用及び、契約に要する費用は別途打合せ/更新料:20,000円

※消費税は10%として計算しています。※掲載されている図面・写真等は、作成方法や撮影方法・時期などにより実際とは異なる場合があります。※家具や車などは、配置のイメージであり、賃貸物件に付属していません(家具家電付き等の表示があるものを除く)。

**ポイントがたまる**  
住んでいるだけでポイントが貯まり、  
住替え時に家賃が最大3ヶ月分無料に!

## 有限会社ファインホームズ

TEL:0172-31-0655  
FAX: 0172-36-0355

青森県弘前市大字駅前町 10-4  
免許番号: 青森県知事(5)第3110号  
所属団体: (公社)青森県宅地建物取引業協会 / 東北地区不動産公正取引協議会 / (公社)全国宅地建物取引業保証協会青森本部

取引形態  
仲介