

Sha Maison

積水ハウス品質のお部屋を シャーメゾン ショップ Shop

J R 奥羽本線

弘前駅 バス15分 徒歩12分

モバイルで見る



1LDK
アパート

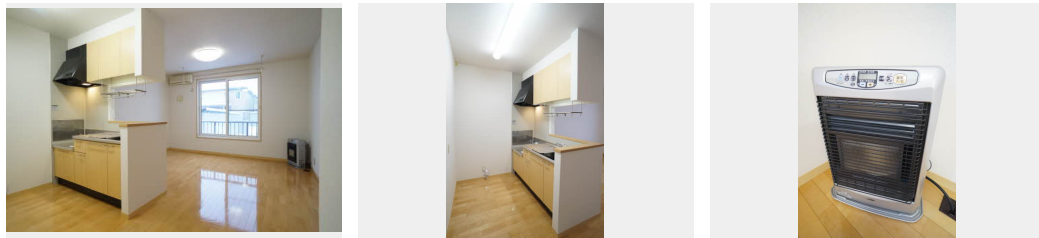
家賃 **55,000 円**

共益費等 4,000 円

敷金 0 ヶ月

礼金 1 ヶ月

駐車場 無料



積水ハウスの賃貸住宅 シャーメゾン

Sha Maison

この物件の
オススメ
ポイント

鍵いらずのデジタルロック/無料駐車場 2 台付/【ファミリー
マート福村店】まで徒歩 4 分/【ユニバース城東店】まで徒歩
1 2 分

この物件についている **こだわり設備**

- インターネット 無料(WiFi付)
- TVモニター付き インターホン
- 対面キッチン
- 給湯設備
- 洗面洗面台
- エアコン
- 大型収納
- 駐車場無料

駐車場あり/BS/地デジ対応/LGBTQフレンドリー/高齢者対応可/インターネット無料
(Wi-Fi対応)/照明器具(全室)/モニター付ドアホン/複層ガラス/玄関鍵(デジタルロック)
)/FF式ヒーター(灯油)/窓手摺り/火災警報器/給湯器(ガス)/エアコン/洗面洗面化粧台
/対面キッチン/トイレ(暖房機能付便座)/ストッカー/バス・トイレ(セパレート)

物件名	シャーメゾンオレンジ 102号室	間取り	1LDK/LDK12.6 洋室6.2(帖)
アクセス	J R 奥羽本線 弘前駅 バス15分、東中前 バス停 徒歩12分	専有面積 / 向き	41.6㎡/南
所在地	青森県弘前市大字早稲田 3 丁目 1 1 - 1 6	築年月 / 構造	2003年7月上旬/軽量鉄骨・1階-2階建
ランドマーク	-	入居 / 契約期間	2025年1月上旬/2年
		駐車場	駐車場2台無料/舗装白線引

入居諸条件備考

シャーメゾンライフSUPPORT 24 (月額880円税込)にご加入いただきます。/ご入居にかかる諸費用として、退去クリーニング費用(初回契約時) 55,000円(税込)が必要です。/火災保険へのご加入が条件となります。*ご入居中は、借家人賠償責任保険・個人賠償責任保険が付帯された火災保険へのご加入が必要となります。積水ハウス不動産グループでは、万一の事故の際、グループが連携して迅速に対応できる「シャーメゾンライフGUARD」(*)へのご加入を推奨しております。*保険契約の取扱代理店は、積水ハウス不動産東北(株)および積水ハウス不動産パートナーズ(株)となります。/積水ハウス不動産パートナーズの保証人不要プラン『らくらくパートナー』に加入が必要です。【新規契約時】事務手数料: 33,000円(税込)、【毎月】保証料: 月額賃料等の2%/諸費用及び、契約に要する費用は別途打合せ/更新料: 新賃料の1ヶ月分

※消費税は10%として計算しています。※掲載されている図面・写真等は、作成方法や撮影方法・時期などにより実際とは異なる場合があります。※家具や車などは、配置のイメージであり、賃貸物件に付属していません(家具家電付き等の表示があるものを除く)。

ポイントがたまる
住んでいるだけでポイントが貯まり、
住替え時に家賃が最大3ヶ月分無料に!

株式会社太陽地所
TEL:0172-33-4445
FAX: 0172-33-4519

青森県弘前市大字大町 3 丁目 1 - 2
免許番号: 国土交通大臣(2)第9399号
所属団体: (公社)青森県宅地建物取引業協会 / (公社)全国宅地建物取引
業保証協会青森本部 / 全国賃貸管理ビジネス協会

取引形態
仲介