

# Sha Maison

積水ハウス品質のお部屋を シャーメゾン ショップ Shop

J R 奥羽本線

弘前駅 バス20分 徒歩2分

モバイルで見る



2LDK  
アパート

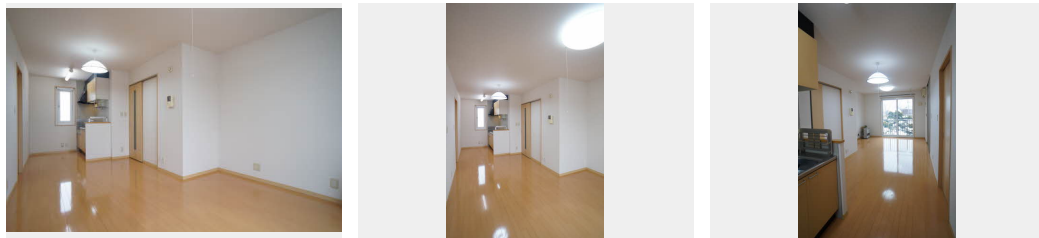
家賃 **63,000 円**

共益費等 2,000 円

敷金 0 ヶ月

礼金 0 ヶ月

駐車場 無料 礼金 0



積水ハウスの賃貸住宅 シャーメゾン  
Sha Maison

この物件の  
オススメ  
ポイント

積水ハウスの賃貸住宅『シャーメゾン』／無料駐車場2台付【  
ローソン弘前樹木店】まで徒歩2分

この物件についている **こだわり設備**

- インターネット 無料(WiFi付)
- TVモニター付き インターホン
- 給湯設備
- 追い焚き給湯
- 洗髪洗面台
- エアコン
- 大型収納
- 駐車場無料

駐車場あり／BS／LGBTQフレンドリー／高齢者対応可／インターネット無料(Wi-Fi対応)  
／給湯器(追焚機能付)／火災警報器／窓手摺り／FF式ヒーター(灯油)／玄関鍵(デジタルロック)  
／複層ガラス／モニター付ドアホン／照明器具(全室)／ストッカー／トイレ(暖房機能付便座)  
／洗髪洗面化粧台／エアコン／給湯器(ガス)／バス・トイレ(セパレート)

入居  
諸条件  
備考

／シャーメゾンライフSUPPORT24(月額880円税込)にご加入いただきます。／ご入居にかかる諸費用として、退去クリーニング費用(初回契約時)68,200円(税込)が必要です。／火災保険へのご加入が条件となります。※ご入居中は、借家人賠償責任保険・個人賠償責任保険が付帯された火災保険へのご加入が必要となります。積水ハウス不動産グループでは、万一の事故の際、グループが連携して迅速に対応できる「シャーメゾンライフGUARD」(\*)へのご加入を推奨しております。\*保険契約の取扱代理店は、積水ハウス不動産東北(株)および積水ハウス不動産パートナーズ(株)となります。／積水ハウス不動産パートナーズの保証人不要プラン『らくらくパートナー』に加入が必要です。【新規契約時】事務手数料:33,000円(税込)、【毎月】保証料:月額賃料等の2%／諸費用及び、契約に要する費用は別途打合せ／更新料:新賃料の1ヶ月分

物件名	シャーメゾンリバーサイド 202号室	間取り	2LDK／LDK12.8 洋室5.7 洋室6.1(帖)
アクセス	J R 奥羽本線 弘前駅 バス20分、茂森新町前 バス停 徒歩2分	専有面積 / 向き	52.5㎡ / 東
所在地	青森県弘前市大字茂森新町 1丁目7-8	築年月 / 構造	2004年1月上旬 / 軽量鉄骨・2階-2階建
ランドマーク	-	入居 / 契約期間	2025年1月上旬 / 2年
		駐車場	駐車場2台無料 / 舗装白線引

※消費税は10%として計算しています。※掲載されている図面・写真等は、作成方法や撮影方法・時期などにより実際とは異なる場合があります。※家具や車などは、配置のイメージであり、賃貸物件に付属していません(家具家電付き等の表示があるものを除く)。

**ポイントがたまる**  
住んでいるだけでポイントが貯まり、  
住替え時に家賃が最大3ヶ月分無料に!

株式会社太陽地所  
TEL:0172-33-4445  
FAX: 0172-33-4519

青森県弘前市大字大町3丁目1-2  
免許番号: 国土交通大臣(2)第9399号  
所属団体: (公社)青森県宅地建物取引業協会 / (公社)全国宅地建物取引業保証協会青森本部 / 全国賃貸管理ビジネス協会

取引形態  
仲介