

Sha Maison

積水ハウス品質のお部屋を シャーメゾン ショップ Shop

J R 奥羽本線

弘前駅 徒歩12分

1LDK
アパート

家賃 55,000 円

共益費等 3,000 円

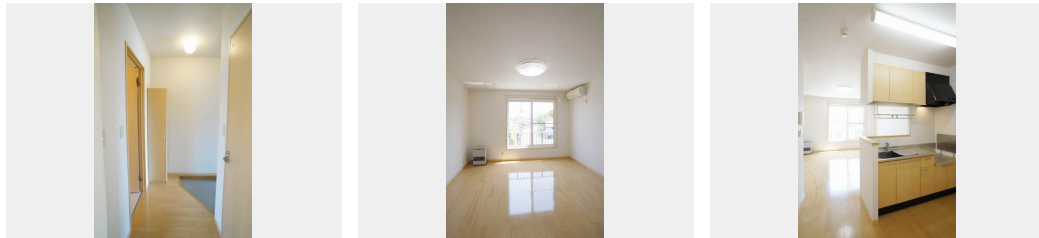
敷金 0 ヶ月

礼金 1 ヶ月

モバイルで見る



駐車場 無料



積水ハウスの賃貸住宅 シャーメゾン

Sha Maison

この物件の
オススメ
ポイント

宅配ボックス共用部に設置/防犯カメラを採用浴室換気乾燥暖房機付/鍵いらずのデジタルロック/【弘前駅】まで徒歩約8分/【さとちょう】まで徒歩約8分

この物件についている こだわり設備

- 宅配BOX
- TVモニター付きインターホン
- 防犯カメラ
- 対面キッチン
- 給湯設備
- 浴室乾燥機
- 洗髪洗面台
- 温水洗浄便座
- エアコン
- 大型収納
- 無料 駐車場無料

駐車場あり/BS/防犯カメラ/宅配BOX/LGBTQフレンドリー/高齢者対応可/火災警報器/浴室乾燥機(暖房乾燥)/モニター付ドアホン/複層ガラス/ストッカー/対面キッチン/トイレ(洗浄機能付便座)/玄関鍵(デジタルロック)/FF式ヒーター(灯油)/洗髪洗面化粧台/照明器具(全室)/窓手摺り/給湯器(ガス)/エアコン/バス・トイレ(セパレート)

物件名 シャーメゾンオリエント 201号室

アクセス J R 奥羽本線 弘前駅 徒歩12分

所在地 青森県弘前市大字稲田 1 丁目 6 - 1

ランドマーク -

間取り 1LDK/LDK12.5 洋室5.9 (帖)

専有面積 / 向き 41.8㎡/南

築年月 / 構造 2004年3月上旬/軽量鉄骨・2階-2階建

入居 / 契約期間 2024年10月下旬/2年

駐車場 駐車場無料/舗装白線引

入居諸条件備考

/シャーメゾンライフSUPPORT24(月額880円税込)にご加入いただきます。/ご入居にかかる諸費用として、退去クリーニング費用(初回契約時)55,000円(税込)が必要です。/火災保険へのご加入が条件となります。*ご入居中は、借家人賠償責任保険・個人賠償責任保険が付帯された火災保険へのご加入が必要となります。積水ハウス不動産グループでは、万一の事故の際、グループが連携して迅速に対応できる「シャーメゾンライフGUARD」(*)へのご加入を推奨しております。*保険契約の取扱代理店は、積水ハウス不動産東北(株)および積水ハウス不動産パートナーズ(株)となります。/積水ハウス不動産パートナーズの保証人不要プラン『らくらくパートナー』に加入が必要です。[新規契約時]事務手数料:33,000円(税込)、[毎月]保証料:月額賃料等の2%/諸費用及び、契約に要する費用は別途打合せ/更新料:新賃料の1ヶ月分

※消費税は10%として計算しています。※掲載されている図面・写真等は、作成方法や撮影方法・時期などにより実際とは異なる場合があります。※家具や車などは、配置のイメージであり、賃貸物件に付属していません(家具家電付き等の表示があるものを除く)。

ポイントがたまる
住んでいるだけでポイントが貯まり、
住替え時に家賃が最大3ヶ月分無料に!

有限会社ファインホームズ

TEL:0172-31-0655

FAX: 0172-36-0355

青森県弘前市大字駅前町 10-4

免許番号: 青森県知事(5)第3110号

所属団体: (公社)青森県宅地建物取引業協会/東北地区不動産公正取引協議会/(公社)全国宅地建物取引業保証協会青森本部

取引形態
仲介