

Sha Maison

積水ハウス品質のお部屋を シャーメゾン ショップ Shop

青い森鉄道

青森駅 バス9分 徒歩3分

モバイルで見る



2LDK
マンション

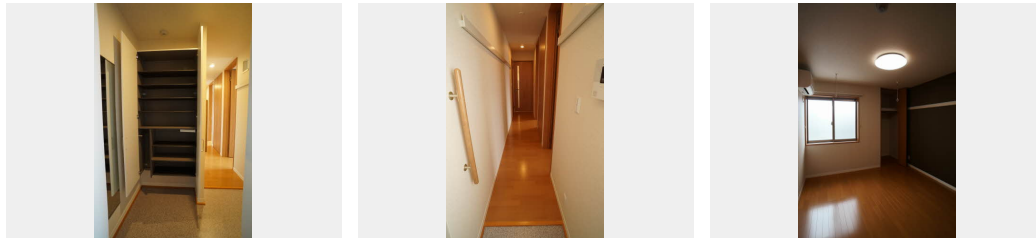
家賃 **102,000 円**

共益費等 4,000 円

敷金 1 ヶ月

礼金 1 ヶ月

駐車場 無料



積水ハウスの賃貸住宅 シャーメゾン

Sha Maison

この物件の
オススメ
ポイント

積水ハウス施工の3階建てシャーメゾン！／オートロック・防犯カメラ・セコム・TVモニター付インターホン付き／オール電化／浴室換気乾燥暖房機付き

この物件についている **こだわり設備**

- シャーメゾン ガーデنز
- 高遮音床 システム
- 宅配BOX
- しゃ熱断熱 複層ガラス
- インターネット 無料(WiFi付)
- TVモニター付き インターホン
- オートロック
- 防犯カメラ
- 警備システム
- コンロ
- IHクッキング ヒーター
- オール電化

駐車場あり／オール電化／ロードヒーティング／高遮音床システム「SHAIDD55」／ホームセキュリティ(セコム)／オートロック／駐輪場(屋根付き)／ゴミ集積場(敷地内)／地デジ対応／階段灯／消火器／防犯カメラ／シャーメゾンガーデنز／インターネット無料(Wi-Fi対応)／宅配BOX／エコキュート／IHクッキングヒーター／エアコン／カラーモニター付ドアホン／給湯器(追焚機能付)／給湯箇所(浴室・台所・洗面所)／バス・トイレ(セパレート)／24H換気システム／シャワー／浴室乾燥機(暖房乾燥)／洗髪洗面化粧台／物干し／トイレ(暖房洗浄便座)／エアタイト

物件名 レッドツリー 千刈 205号室

間取り 2LDK / LDK 14.3 洋室6.4 洋室5.9 (帖)

アクセス 青い森鉄道 青森駅 バス9分、上古川 バス停 徒歩3分

専有面積 / 向き 66.24㎡ / 南

所在地 青森県青森市千刈 1丁目2番13号

築年月 / 構造 2016年6月下旬 / 重量鉄骨・2階-3階建

入居 / 契約期間 即時 / 2年

ランドマーク ●青い森信用金庫 篠田支店 / 距離160m

駐車場 駐車場2台無料 / 舗装白線引

入居諸条件備考

／シャーメゾンライフSUPPORT24(月額880円税込)にご加入いただきます。／火災保険へのご加入が条件となります。※ご入居中は、借家人賠償責任保険・個人賠償責任保険が付帯された火災保険へのご加入が必要となります。積水ハウス不動産グループでは、万一の事故の際、グループが連携して迅速に対応できる「シャーメゾンライフGUARD」(*)へのご加入を推奨しております。*保険契約の取扱代理店は、積水ハウス不動産東北(株)および積水ハウス不動産パートナーズ(株)となります。／積水ハウス不動産パートナーズの保証人不要プラン『らくらくパートナー』に加入が必要です。【新規契約時】事務手数料:33,000円(税込)、[毎月]保証料:月額賃料等の2% / 諸費用及び、契約に要する費用は別途打合せ / 更新料:20,000円

No.1992751

※消費税は10%として計算しています。※掲載されている図面・写真等は、作成方法や撮影方法・時期などにより実際とは異なる場合があります。※家具や車などは、配置のイメージであり、賃貸物件に付属していません(家具家電付き等の表示があるものを除く)。

ポイントがたまる
住んでいるだけでポイントが貯まり、
住替え時に家賃が最大3ヶ月分無料に!

株式会社太陽地所 青森支店

TEL:017-763-0252
FAX: 017-763-0253

青森県青森市勝田1丁目15-14
免許番号: 国土交通大臣(2)第9399号
所属団体: (公社)青森県宅地建物取引業協会 / (公社)全国宅地建物取引業保証協会青森本部 / 全国賃貸管理ビジネス協会

取引形態
仲介