

Sha Maison

積水ハウス品質のお部屋を シャーメゾン ショップ Shop

青森市営バス

バス「金沢小学校通り」下車 徒歩2分

モバイルで見る



2LDK アパート

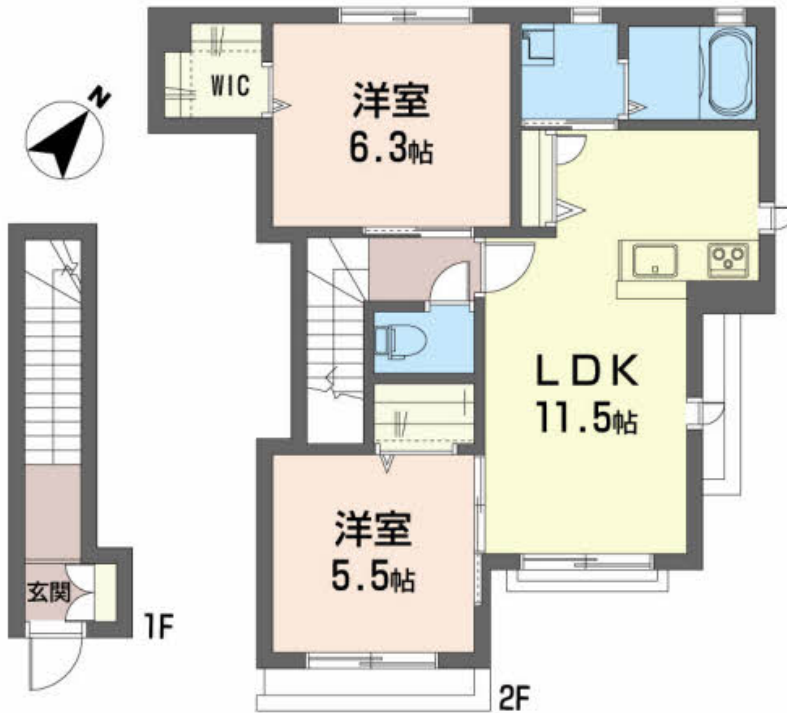
家賃 81,000 円

共益費等 4,000 円

敷金 0 ヶ月

礼金 1 ヶ月

駐車場 無料



この物件の
オススメ
ポイント

●契約時にハウスクリーニング代68,200円(税込)をお預かり致します。/オール電化/積水ハウスオリジナル高遮音床「シャイド55」を採用/浴室換気乾燥暖房機付/鍵いらずのデジタルロック・・・

この物件についている こだわり設備

- 高遮音床システム
- しゃ熱断熱複層ガラス
- インターネット無料(WiFi付)
- TVモニター付きインターホン
- 警備システム
- コンロ
- IHクッキングヒーター
- オール電化
- 給湯設備
- 追い焚き給湯
- 浴室乾燥機
- 洗髪洗面台

駐車場あり/インターネット無料(Wi-Fi対応)/ホームセキュリティ(セコム)/オール電化/高遮音床システム「SHAIDD55」/地デジ対応/階段灯/消火器/LGBTQフレンドリー/IHクッキングヒーター/電気温水器/玄関鍵(デジタルロック)/カラーモニター付ドアホン/給湯器(追焚機能付)/給湯箇所(浴室・台所・洗面所)/バス・トイレ(セパレート)/シャワー/24H換気システム/浴室乾燥機(暖房乾燥)/洗髪洗面化粧台/トイレ(暖房洗浄便座)/エアコン/しゃ熱断熱複層ガラス/フローリング/網戸/窓手摺り/ストッカー/下駄箱/照明器具(全室)

物件名 シャーメゾン レスポワール 202号室

アクセス バス、「金沢小学校通り」バス停 徒歩2分

所在地 青森県青森市金沢3丁目13-15

ランドマーク ●ツルハドラッグ大野店/距離240m

間取り 2LDK/LDK11.5 洋室6.3 洋室5.5 (帖)

専有面積/向き 56.0㎡/南東

築年月/構造 2014年3月下旬/軽量鉄骨・2階-2階建

入居/契約期間 2025年3月上旬/2年

駐車場 駐車場2台無料

入居諸条件備考

/シャーメゾンライフSUPPORT24(月額1,320円税込)にご加入いただきます。/ご入居にかかる諸費用として、退去クリーニング費用(初回契約時)68,200円(税込)が必要です。/火災保険へのご加入が条件となります。*ご入居中は、借家人賠償責任保険・個人賠償責任保険が付帯された火災保険へのご加入が必要となります。積水ハウス不動産グループでは、万一の事故の際、グループが連携して迅速に対応できる「シャーメゾンライフGUARD」(*)へのご加入を推奨しております。*保険契約の取扱代理店は、積水ハウス不動産東北(株)および積水ハウス不動産パートナーズ(株)となります。/積水ハウス不動産パートナーズの保証人不要プラン『らくらくパートナー』に加入が必要です。[新規契約時]事務手数料:33,000円(税込)、[毎月]保証料:月額賃料等の2%/諸費用及びその他契約費用は別途打合せ/更新料:新賃料の1ヶ月分

No.1991970

※消費税は10%として計算しています。※掲載されている図面・写真等は、作成方法や撮影方法・時期などにより実際とは異なる場合があります。※家具や車などは、配置のイメージであり、賃貸物件に付属していません(家具家電付き等の表示があるものを除く)。

ポイントがたまる
住んでいるだけでポイントが貯まり、
住替え時に家賃が最大3ヶ月分無料に!

あすなろ不動産株式会社

TEL:017-739-1771
FAX: 017-739-8565

青森県青森市青葉3丁目4-2
免許番号: 青森県知事(5)第3017号
所属団体: (公社)青森県宅地建物取引業協会/東北地区不動産公正取引協議会/(公社)全国宅地建物取引業保証協会青森本部

取引形態
仲介