

# Sha Maison

積水ハウス品質のお部屋を シャーメゾン ショップ Shop

J R 奥羽本線

新青森駅 徒歩9分

モバイルで見る



**3LDK**  
アパート

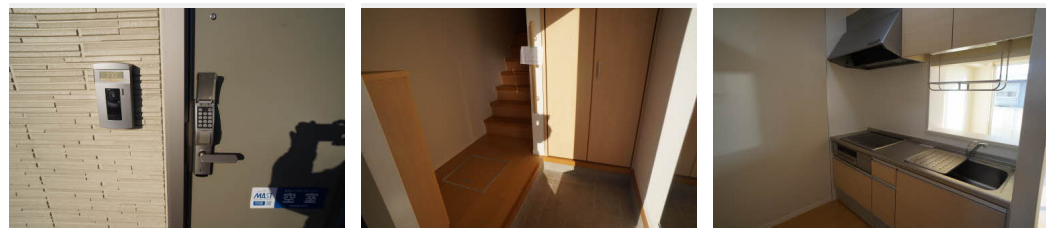
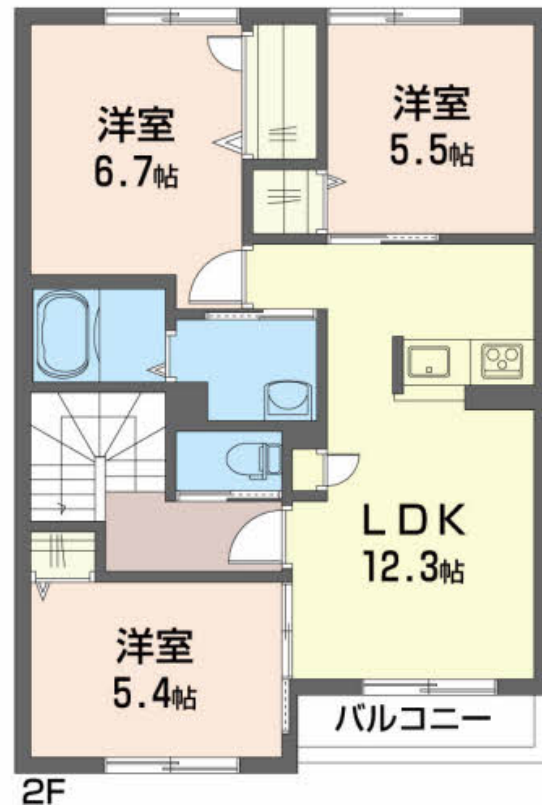
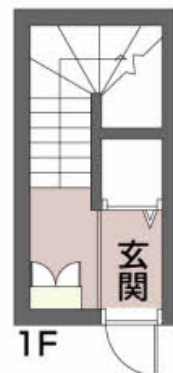
家賃 **88,000 円**

共益費等 4,000 円

敷金 0 ヶ月

礼金 1 ヶ月

駐車場 無料



積水ハウスの賃貸住宅 シャーメゾン

Sha Maison

この物件の  
オススメ  
ポイント

セコム・デジタルキー・TVドアホン / 【新青森駅】まで徒歩約9分 / 【デイリーヤマザキ新青森駅前店】まで徒歩約5分

この物件についている こだわり設備

- 高遮音床システム
- しゃ熱断熱複層ガラス
- TVモニター付きインターホン
- 警備システム
- コンロ
- IHクッキングヒーター
- オール電化
- 給湯設備
- 追い焚き給湯
- 浴室乾燥機
- 洗髪洗面台
- 温水洗浄便座

駐車場あり / ロードヒーティング / 駐輪場 (屋根付き) / 高遮音床システム「SHAIDD55」 / オール電化 / ホームセキュリティ (セコム) / 地デジ対応 / 消火器 / LGBTQフレンドリー / 玄関鍵 (デジタルロック) / カラーモニター付ドアホン / IHクッキングヒーター / エアコン / 電気温水器 / 給湯器 (追焚機能付) / 給湯箇所 (浴室・台所・洗面所) / バス・トイレ (セパレート) / シャワー / 24H換気システム / 浴室乾燥機 (暖房乾燥) / 洗髪洗面化粧台 / 物干し / トイレ (暖房洗浄便座) / エアタイトサッシ / しゃ熱断熱複層ガラス / フローリング / 網戸 / ストッカー / 下駄箱 / 照明器具

物件名 メゾンシュクル 202号室  
アクセス J R 奥羽本線 新青森駅 徒歩9分  
所在地 青森県青森市大字石江字高間 2 2  
ランドマーク ●小巾亭西バイパス店 / 距離80m

間取り 3LDK / LDK 12.3 洋室 6.7 洋室 5.5 洋室 5.4 (帖)  
専有面積 / 向き 70.5㎡ / 南  
築年月 / 構造 2012年7月下旬 / 軽量鉄骨・2階-2階建  
入居 / 契約期間 2025年2月下旬 / 2年  
駐車場 駐車場2台無料 / 舗装白線引

入居諸条件備考

／シャーメゾンライフSUPPORT24 (月額1,320円税込) にご加入いただきます。／ご入居にかかる諸費用として、町内会費 1年毎 3,600円、退去クリーニング費用 (初回契約時) 74,200円 (税込) が必要です。／火災保険へのご加入が条件となります。＊ご入居中は、借家人賠償責任保険・個人賠償責任保険が付帯された火災保険へのご加入が必要となります。積水ハウス不動産グループでは、万一の事故の際、グループが連携して迅速に対応できる「シャーメゾンライフGUARD」(\*) へのご加入を推奨しております。＊保険契約の取扱代理店は、積水ハウス不動産東北 (株) および積水ハウス不動産パートナーズ (株) となります。／積水ハウス不動産パートナーズの保証人不要プラン『らくらくパートナー』に加入が必要です。【新規契約時】事務手数料：33,000円 (税込)、【毎月】保証料：月額賃料等の2% / 諸費用及びその他契約費用は別途打合せ / 更新料：新賃料の1ヶ月分

※消費税は10%として計算しています。※掲載されている図面・写真等は、作成方法や撮影方法・時期などにより実際とは異なる場合があります。＊家具や車などは、配置のイメージであり、賃貸物件に付属していません (家具家電付き等の表示があるものを除く)。

No.1991249

**ポイントがたまる**  
住んでいるだけでポイントが貯まり、住替え時に家賃が最大3ヶ月分無料に!

株式会社太陽地所 青森支店

TEL:017-763-0252  
FAX: 017-763-0253

青森県青森市勝田1丁目15-14  
免許番号：国土交通大臣 (2) 第9399号  
所属団体：(公社) 青森県宅地建物取引業協会 / (公社) 全国宅地建物取引業保証協会青森本部 / 全国賃貸管理ビジネス協会

取引形態  
仲介