

Sha Maison

積水ハウス品質のお部屋を シャーメゾン ショップ Shop

青い森鉄道

青森駅 バス30分 徒歩4分

モバイルで見る



2LDK アパート

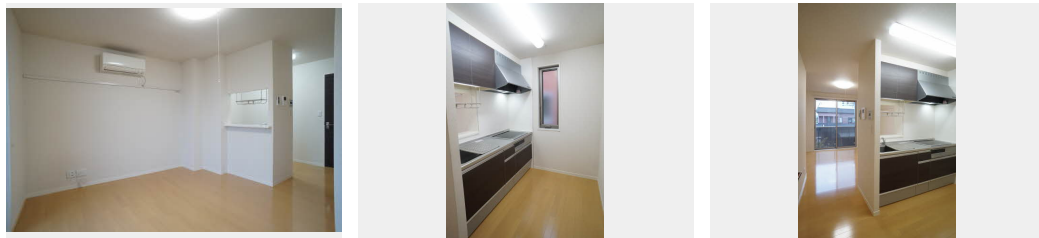
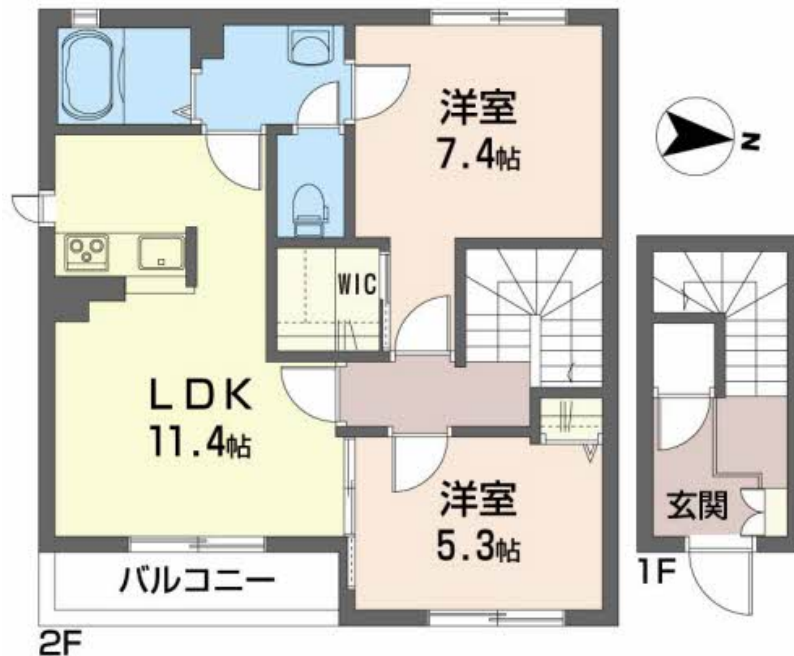
家賃 73,000 円

共益費等 4,000 円

敷金 0 ヶ月

礼金 1 ヶ月

駐車場 無料



積水ハウスの賃貸住宅 シャーメゾン

Sha Maison

この物件の
オススメ
ポイント

積水ハウスの賃貸住宅『シャーメゾン』/高遮音システムシャイド55/オール電化/暖房乾燥、追焚機能付/【ローソン青森安田店】まで徒歩約9分/【青森県総合運動公園】まで徒歩9分

この物件についている こだわり設備

- しゃ熱断熱 複層ガラス
- TVモニター付き インターホン
- コンロ
- IHクッキングヒーター
- オール電化
- 給湯設備
- エコキュート
- 追い焚き給湯
- 浴室乾燥機
- 洗髪洗面台
- 温水洗浄便座
- エアコン

駐車場あり/ロードヒーティング/オール電化/地デジ対応/駐輪場(屋根無し)/消火器/LGBTQフレンドリー/高齢者対応可/バルコニー/玄関鍵(デジタルロック)/IHクッキングヒーター/カラーモニター付ドアホン/エコキュート/エアコン/給湯器(追焚機能付)/給湯箇所(浴室・台所・洗面所)/バス・トイレ(セパレート)/24H換気システム/シャワー/浴室乾燥機(暖房乾燥)/洗髪洗面化粧台/物干し/トイレ(暖房洗浄便座)/エアタイトサッシ/しゃ熱断熱複層ガラス/フローリング/網戸/ストッカー/下駄箱/照明器具(全室)/火災警報器(煙感知式)

物件名 シャーメゾンサングリュ 201号室

間取り 2LDK/LDK11.4 洋室7.4 洋室5.3 (帖)

アクセス 青い森鉄道 青森駅 バス30分、下安田 バス停 徒歩4分

専有面積 / 向き 64.0㎡ / 東

所在地 青森県青森市大字安田字近野418-30

築年月 / 構造 2012年1月下旬 / 軽量鉄骨・2階-2階建

入居 / 契約期間 2025年2月下旬 / 2年

ランドマーク -

駐車場 駐車場2台無料 / 舗装白線引

入居諸条件備考

/シャーメゾンライフSUPPORT24(月額880円税込)にご加入いただきます。/ご入居にかかる諸費用として、町内会費1年毎3,000円、退去クリーニング費用(初回契約時)68,200円(税込)が必要です。/火災保険へのご加入が条件となります。*ご入居中は、借家人賠償責任保険・個人賠償責任保険が付帯された火災保険へのご加入が必要となります。積水ハウス不動産グループでは、万一の事故の際、グループが連携して迅速に対応できる「シャーメゾンライフGUARD」(*)へのご加入を推奨しております。*保険契約の取扱代理店は、積水ハウス不動産東北(株)および積水ハウス不動産パートナーズ(株)となります。/積水ハウス不動産パートナーズの保証人不要プラン『らくらくパートナー』に加入が必要です。[新規契約時]事務手数料:33,000円(税込)、[毎月]保証料:月額賃料等の2%/諸費用及び、契約に要する費用は別途打合せ/更新料:新賃料の1ヶ月分

※消費税は10%として計算しています。※掲載されている図面・写真等は、作成方法や撮影方法・時期などにより実際とは異なる場合があります。※家具や車などは、配置のイメージであり、賃貸物件に付属していません(家具家電付き等の表示があるものを除く)。

ポイントがたまる
住んでいるだけでポイントが貯まり、
住替え時に家賃が最大3ヶ月分無料に!

あすなろ不動産株式会社

TEL:017-739-1771
FAX: 017-739-8565

青森県青森市青葉3丁目4-2
免許番号: 青森県知事(5)第3017号
所属団体: (公社)青森県宅地建物取引業協会/東北地区不動産公正取引協議会 / (公社)全国宅地建物取引業保証協会青森本部

取引形態
仲介