

# Sha Maison

積水ハウス品質のお部屋を シャーメゾン ショップ Shop

青い森鉄道

青森駅 バス10分 徒歩2分

モバイルで見る



1LDK  
アパート

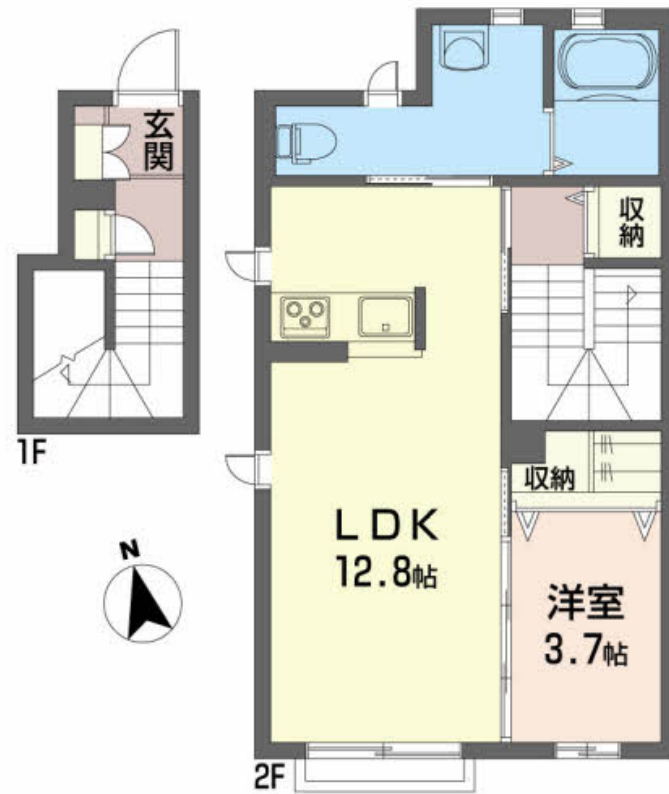
家賃 73,000 円

共益費等 4,000 円

敷金 0 ヶ月

礼金 1 ヶ月

駐車場 無料



積水ハウスの賃貸住宅 シャーメゾン

Sha Maison

この物件の  
オススメ  
ポイント

鍵いらずのデジタルロック/エコジョーズ付きガス給湯器

## この物件についている こだわり設備

- しゃ熱断熱 複層ガラス
- TVモニター付き インターホン
- コンロ
- IHクッキングヒーター
- 給湯設備
- エコジョーズ
- 追い焚き給湯
- 浴室乾燥機
- 洗髪洗面台
- 温水洗浄便座
- エアコン
- フローリング付

駐車場あり/ロードヒーティング/地デジ対応/防音(2F床ALC板)/消火器/LGBTQフレンドリー/高齢者対応可/IHクッキングヒーター/玄関鍵(デジタルロック)/エアコン/カラーモニタ付ドアホン/エコジョーズ/給湯器(追焚機能付)/給湯箇所(浴室・台所・洗面所)/バス・トイレ(セパレート)/シャワー/24H換気システム/浴室乾燥機(暖房乾燥)/洗髪洗面化粧台/物干し/トイレ(暖房洗浄便座)/エアタイトサッシ/しゃ熱断熱複層ガラス/フローリング/網戸/窓手摺り/ストッカー/下駄箱/照明器具(全室)/火災警報器(煙感知式)

物件名	シャーメゾン・ベルデュール 201号室	間取り	1LDK/LDK12.8 洋室3.7(帖)
アクセス	青い森鉄道 青森駅 バス10分、中央二丁目 バス停 徒歩2分	専有面積/向き	50.0㎡/南
所在地	青森県青森市中央3丁目2-3	築年月/構造	2011年2月下旬/軽量鉄骨・2階-2階建
ランドマーク	-	入居/契約期間	2024年12月下旬/2年
		駐車場	駐車場2台無料/舗装白線引

入居諸条件備考

シャーメゾンライフSUPPORT24(月額880円税込)にご加入いただきます。/ご入居にかかる諸費用として、町内会費1年毎2,400円、退去クリーニング費用(初回契約時)55,000円(税込)が必要です。/火災保険への加入が条件となります。\*ご入居中は、借家人賠償責任保険・個人賠償責任保険が付帯された火災保険への加入が必要となります。積水ハウス不動産グループでは、万一の事故の際、グループが連携して迅速に対応できる「シャーメゾンライフGUARD」(\*)への加入を推奨しております。\*保険契約の取扱代理店は、積水ハウス不動産東北(株)および積水ハウス不動産パートナーズ(株)となります。/積水ハウス不動産パートナーズの保証人不要プラン『らくらくパートナー』に加入が必要です。[新規契約時]事務手数料:33,000円(税込)、[毎月]保証料:月額賃料等の2%/諸費用及び、契約に要する費用は別途打合せ/更新料:新賃料の1ヶ月分

※消費税は10%として計算しています。※掲載されている図面・写真等は、作成方法や撮影方法・時期などにより実際とは異なる場合があります。※家具や車などは、配置のイメージであり、賃貸物件に付属していません(家具家電付き等の表示があるものを除く)。

ポイントがたまる  
住んでいるだけでポイントが貯まり、  
住替え時に家賃が最大3ヶ月分無料に!

有限会社平和不動産  
TEL:017-777-8501  
FAX: 017-777-8502

青森県青森市勝田1丁目17-3  
免許番号:青森県知事(9)第2292号  
所属団体:(公社)全日本不動産協会青森県本部/(公社)不動産保証協会  
青森県本部

取引形態  
仲介