

Sha Maison

積水ハウス品質のお部屋を シャーメゾン ショップ Shop

青い森鉄道

青森駅 バス15分 徒歩5分

📱 モバイルで見る



1R
アパート

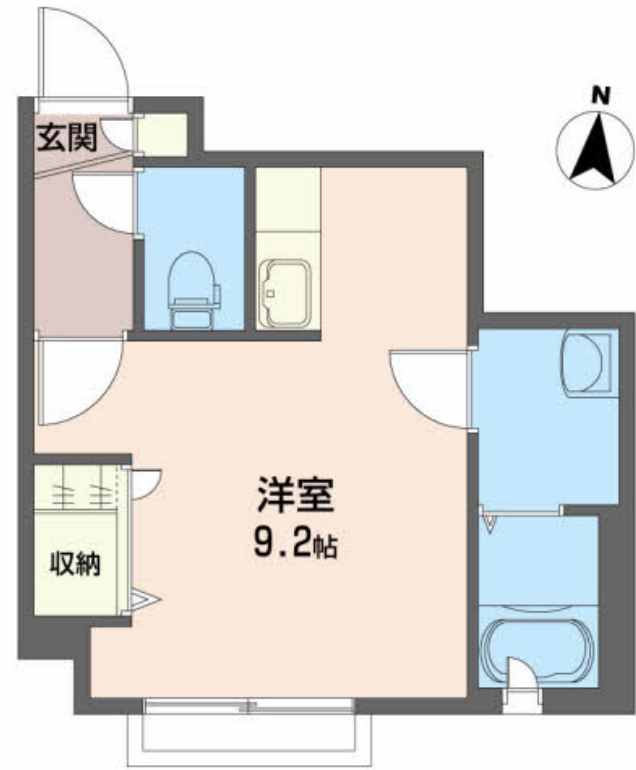
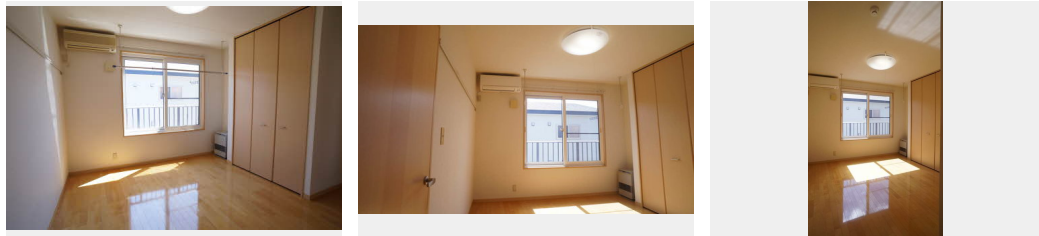
家賃 **57,000 円**

共益費等 4,000 円

敷金 0 ヶ月

礼金 1 ヶ月

🅐 駐車場 無料



積水ハウスの賃貸住宅 シャーメゾン

Sha Maison

この物件のオススメポイント

／鍵いらずのデジタルロック／積水ハウスの賃貸住宅『シャーメゾン』

この物件についている **こだわり設備**

- インターネット 無料(WiFi付)
- TVモニター付き インターホン
- 給湯設備
- 洗髪洗面台
- 温水洗浄便座
- エアコン
- 大型収納
- 🅐 無料 駐車場無料

駐車場あり／ロードヒーティング／BS／LGBTQフレンドリー／高齢者対応可／インターネット無料 (Wi-Fi 対応)／FF式ヒーター (灯油)／窓手摺り／複層ガラス／モニター付ドアホン／照明器具 (全室)／ストッカー／トイレ (洗浄機能付便座)／洗髪洗面化粧台／エアコン／給湯器 (ガス)／火災警報器／玄関鍵 (デジタルロック)／バス・トイレ (セパレート)

物件名	シャーメゾン松原 205号室	間取り	ワンルーム／ワンルーム9.2 (帖)
アクセス	青い森鉄道 青森駅 バス15分、松原3丁目 バス停 徒歩5分	専有面積 / 向き	25.7㎡ / 南
所在地	青森県青森市松原3丁目2-6	築年月 / 構造	2003年8月上旬 / 軽量鉄骨・2階-2階建
ランドマーク	-	入居 / 契約期間	即時 / 2年
		駐車場	駐車場無料 / 舗装白線引

入居諸条件備考

／シャーメゾンライフSUPPORT24 (月額880円税込)にご加入いただきます。／ご入居にかかる諸費用として、退去クリーニング費用 (初回契約時) 41,800円 (税込) が必要です。／火災保険へのご加入が条件となります。＊ご入居中は、借家人賠償責任保険・個人賠償責任保険が付帯された火災保険へのご加入が必要となります。積水ハウス不動産グループでは、万一の事故の際、グループが連携して迅速に対応できる「シャーメゾンライフGUARD」(*)へのご加入を推奨しております。＊保険契約の取扱代理店は、積水ハウス不動産東北 (株) および積水ハウス不動産パートナーズ (株) となります。／積水ハウス不動産パートナーズの保証人不要プラン『らくらくパートナー』に加入が必要です。【新規契約時】事務手数料: 33,000円 (税込)、【毎月】保証料: 月額賃料等の2% / 諸費用及び、契約に要する費用は別途打合せ / 更新料: 新賃料の1ヶ月分

※消費税は10%として計算しています。※掲載されている図面・写真等は、作成方法や撮影方法・時期などにより実際とは異なる場合があります。＊家具や車などは、配置のイメージであり、賃貸物件に付属していません (家具家電付き等の表示があるものを除く)。

ポイントがたまる
住んでいるだけでポイントが貯まり、住替え時に家賃が最大3ヶ月分無料に!

株式会社Neoマルゼン
TEL:017-744-2700
FAX: 017-744-2701

青森県青森市浜館6丁目1-5
免許番号: 青森県知事 (1) 第3590号
所属団体: (公社) 青森県宅地建物取引業協会 / 東北地区不動産公正取引協議会 / (公社) 全国宅地建物取引業保証会青森本部

取引形態
仲介