

# Sha Maison

積水ハウス品質のお部屋を シャーメゾン ショップ Shop

青い森鉄道

青森駅 バス15分 徒歩1分

モバイルで見る



**1LDK**  
アパート

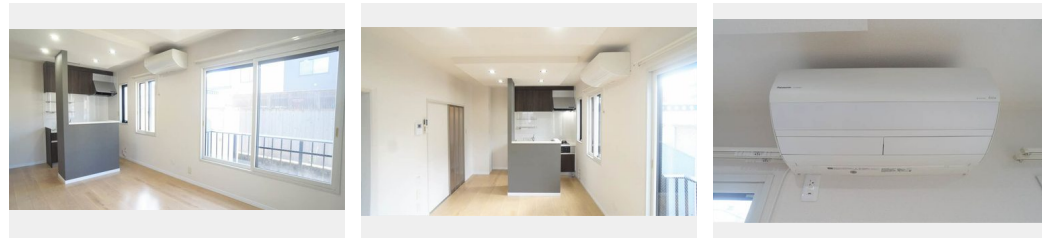
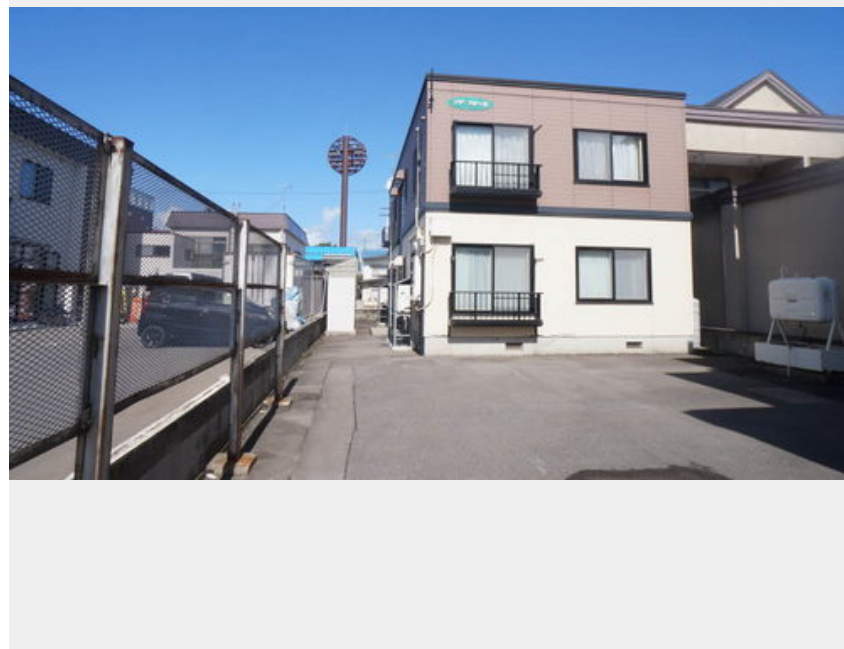
家賃 **63,000 円**

共益費等 4,000 円

敷金 0 ヶ月

礼金 1 ヶ月

駐車場 無料



積水ハウスの賃貸住宅 シャーメゾン

Sha Maison

この物件の  
オススメ  
ポイント

無料インターネット設備 (Wi-Fi) !! 高効率エアコン、ワークスペース設置!! 【ローソン青森合浦公園前店】まで徒歩3分【合浦公園】まで徒歩3分

この物件についている こだわり設備

- インターネット 無料(WiFi付)
- TVモニター付き インターホン
- 給湯設備
- 洗髪洗面台
- 温水洗浄便座
- エアコン
- 大型収納
- 駐車場無料

駐車場あり / BS / 地デジ対応 / 融雪装置 / インターネット無料 (Wi-Fi対応) / LGBTQフレンドリー / 高齢者対応可 / エアコン / トイレ (暖房洗浄便座) / 照明器具 (全室) / ストッカー / 洗髪洗面化粧台 / モニタ付ドアホン / 火災警報器 / 玄関鍵 (デジタルロック) / 二重サッシ / 給湯器 (ガス) / バス・トイレ (セパレート) / エアコン (寒冷地仕様)

入居諸条件備考

／シャーメゾンライフSUPPORT24 (月額880円税込) にご加入いただきます。／ご入居にかかる諸費用として、町内会費 1年毎 1,800円、退去クリーニング費用 (初回契約時) 55,000円 (税込) が必要です。／火災保険へのご加入が条件となります。＊ご入居中は、借家人賠償責任保険・個人賠償責任保険が付帯された火災保険へのご加入が必要となります。積水ハウス不動産グループでは、万一の事故の際、グループが連携して迅速に対応できる「シャーメゾンライフGUARD」(\*) へのご加入を推奨しております。＊保険契約の取扱代理店は、積水ハウス不動産東北 (株) および積水ハウス不動産パートナーズ (株) となります。／積水ハウス不動産パートナーズの保証人不要プラン『らくらくパートナー』に加入が必要です。【新規契約時】事務手数料：33,000円 (税込)、【毎月】保証料：月額賃料等の2% / 諸費用及び、契約に要する費用は別途打合せ / 更新料：新賃料の1ヶ月分

物件名	プチ・フルール 102号室	間取り	1LDK / LDK 10.9 洋室6.4 (帖)
アクセス	青い森鉄道 青森駅 バス15分、合浦公園前 バス停 徒歩1分	専有面積 / 向き	41.0㎡ / 西
所在地	青森県青森市合浦2丁目13-21	築年月 / 構造	1998年10月上旬 / 軽量鉄骨・1階-2階建
ランドマーク	-	入居 / 契約期間	即時 / 2年
		駐車場	駐車場無料 / 舗装白線引

※消費税は10%として計算しています。※掲載されている図面・写真等は、作成方法や撮影方法・時期などにより実際とは異なる場合があります。※家具や車などは、配置のイメージであり、賃貸物件に付属していません (家具家電付き等の表示があるものを除く)。

**ポイントがたまる**  
住んでいるだけでポイントが貯まり、住替え時に家賃が最大3ヶ月分無料に!

有限会社平和不動産  
TEL:017-777-8501  
FAX: 017-777-8502

青森県青森市勝田1丁目17-3  
免許番号：青森県知事 (9) 第2292号  
所属団体：(公社) 全日本不動産協会青森県本部 / (公社) 不動産保証協会青森県本部

取引形態  
仲介