

# Sha Maison

積水ハウス品質のお部屋を シャーメゾン ショップ Shop

J R 奥羽本線

羽後境駅 バス5分 徒歩6分

モバイルで見る



**1K**  
アパート

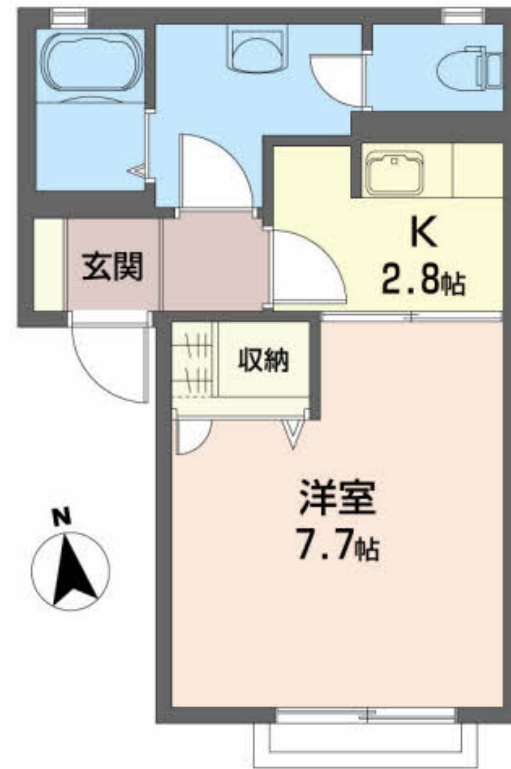
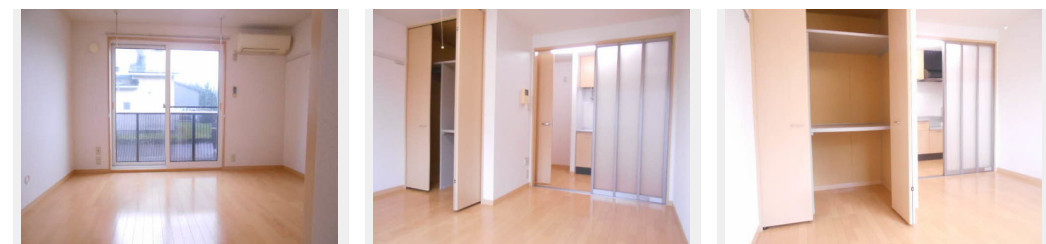
家賃 **41,000 円**

共益費等 4,000 円

敷金 1 ヶ月

礼金 1 ヶ月

駐車場 無料



積水ハウスの賃貸住宅 シャーメゾン

Sha Maison

この物件の  
オススメ  
ポイント

無料Wi-Fi付き物件！！

この物件についている **こだわり設備**

- インターネット 無料(WiFi付)
- TVモニター付き インターホン
- 対面キッチン
- 洗面洗面台
- 温水洗浄便座
- エアコン
- フローリング付
- 大型収納
- P 無料 駐車場無料

駐車場あり/インターネット無料 (Wi-Fi対応) /フローリング/玄関鍵 (デジタルロック) /モニター付ドアホン/照明器具 (全室) /BS/下駄箱/バス・トイレ (セパレート) /給湯箇所 (浴室・台所・洗面所) /トイレ (洗浄機能付便座) /対面キッチン/シャワー/エアコン/洗面洗面化粧台 /バルコニー/ストッカー

物件名 コンフォートB 102号室  
アクセス J R 奥羽本線 羽後境駅 バス5分、合員 バス停 徒歩6分  
所在地 秋田県大仙市協和船岡字合員 4 4 - 6 3  
ランドマーク ●協和観光 (大安閣) ドライブイン/徒歩5分

間取り 1K/K.2.8 洋室7.7 (帖)  
専有面積 / 向き 28.3㎡/南  
築年月 / 構造 2004年3月上旬/軽量鉄骨・2階-2階建  
入居 / 契約期間 即時/2年  
駐車場 駐車場無料

入居諸条件備考

／シャーメゾンライフSUPPORT24 (月額880円税込) にご加入いただきます。／火災保険へのご加入が条件となります。※ご入居中は、借家人賠償責任保険・個人賠償責任保険が付帯された火災保険へのご加入が必要となります。積水ハウス不動産グループでは、万一の事故の際、グループが連携して迅速に対応できる「シャーメゾンライフGUARD」(\*)へのご加入を推奨しております。\*保険契約の取扱代理店は、積水ハウス不動産東北(株)および積水ハウス不動産パートナーズ(株)となります。／積水ハウス不動産パートナーズの保証人不要プラン『らくらくパートナー』に加入が必要です。【新規契約時】事務手数料: 33,000円(税込)、【毎月】保証料: 月額賃料等の2% / 諸費用及び、契約に要する費用は別途打合せ / 更新料: 20,000円

※消費税は10%として計算しています。※掲載されている図面・写真等は、作成方法や撮影方法・時期などにより実際とは異なる場合があります。※家具や車などは、配置のイメージであり、賃貸物件に付属していません (家具家電付き等の表示があるものを除く)。

No.1602562

**ポイントがたまる**  
住んでいるだけでポイントが貯まり、  
住替え時に家賃が最大3ヶ月分無料に!

株式会社秋田住宅流通センター 秋田大町店

TEL:018-803-0113  
FAX: 018-803-0128

秋田県秋田市大町4丁目3-18 大町ビル1階  
免許番号: 秋田県知事(9)第1319号  
所属団体: (公社)秋田県宅地建物取引業協会 / (公財)日本賃貸住宅管理協会 / 全国賃貸管理ビジネス協会 (ほか)

取引形態  
仲介