

Sha Maison

積水ハウス品質のお部屋を シャーメゾン ショップ Shop

J R 秋田新幹線

大曲駅 バス15分 徒歩2分

モバイルで見る



2K
アパート

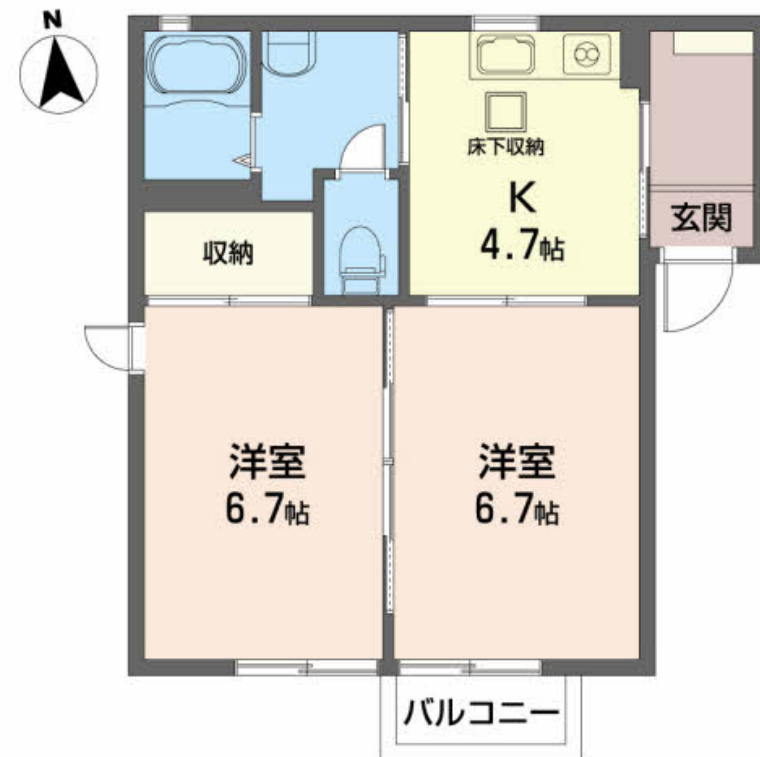
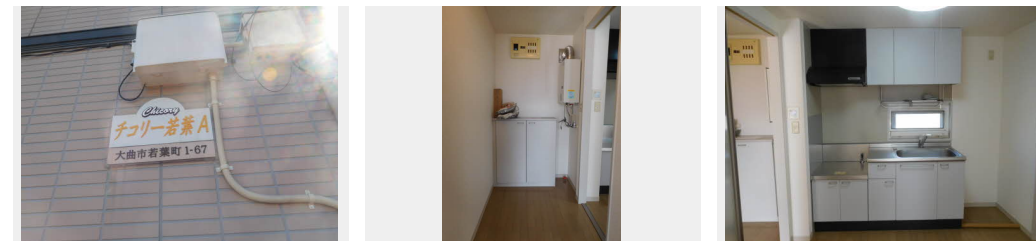
家賃 **45,000 円**

共益費等 5,000 円

敷金 0 ヶ月

礼金 0 ヶ月

礼金 0



積水ハウスの賃貸住宅 シャーメゾン

Sha Maison

この物件の
オススメ
ポイント

インターネット無料 (WiFi付)

この物件についている **こだわり設備**

インターネット
無料(WiFi付)

TVモニター付き
インターホン

洗髪洗面台

温水洗浄便座

エアコン

大型収納

駐車場あり/インターネット無料 (WiFi対応) /LGBTQフレンドリー/高齢者対応可/玄関鍵 (デジタルロック) /モニター付ドアホン/下駄箱/照明器具 (全室) /BS/火災警報器/給湯箇所 (浴室・台所・洗面所) /シャワー/エアコン/洗髪洗面化粧台/トイレ (洗浄機能付便座) /バルコニー/ストッカー/バス・トイレ (セパレート) /洗濯機置場 (室内)

物件名 チコリー若葉A 202号室

間取り 2K/K4.7 洋室6.7 洋室6.7 (帖)

アクセス J R 秋田新幹線 大曲駅 バス15分、職業安定所入口 バス停 徒歩2分

専有面積 / 向き 42.4㎡/南

所在地 秋田県大仙市大曲若葉町 1 - 6 7

築年月 / 構造 2002年3月上旬/軽量鉄骨・2階-2階建

入居 / 契約期間 即時/2年

ランドマーク -

駐車場 駐車場無料/舗装白線引

入居諸条件備考

／シャーメゾンライフSUPPORT24 (月額880円税込) にご加入いただきます。／ご入居にかかる諸費用として、退去クリーニング費用 (初回契約時) 55,000円 (税込) が必要です。／火災保険へのご加入が条件となります。※ご入居中は、借家人賠償責任保険・個人賠償責任保険が付帯された火災保険へのご加入が必要となります。積水ハウス不動産グループでは、万一の事故の際、グループが連携して迅速に対応できる「シャーメゾンライフGUARD」(*) へのご加入を推奨しております。*保険契約の取扱代理店は、積水ハウス不動産東北 (株) および積水ハウス不動産パートナーズ (株) となります。／積水ハウス不動産パートナーズの保証人不要プラン『らくらくパートナー』 に加入が必要です。【新規契約時】事務手数料: 33,000円 (税込)、【毎月】保証料: 月額賃料等の2% / 諸費用及び、契約に要する費用は別途打合せ / 更新料: 30,000円

※消費税は10%として計算しています。※掲載されている図面・写真等は、作成方法や撮影方法・時期などにより実際とは異なる場合があります。※家具や車などは、配置のイメージであり、賃貸物件に付属していません (家具家電付き等の表示があるものを除く)。

ポイントがたまる
住んでいるだけでポイントが貯まり、
住替え時に家賃が最大3ヶ月分無料に!

朝日綜合株式会社 アパマンショップ大曲店

TEL:0187-62-5677
FAX: 0187-62-5679

秋田県大仙市大曲飯田町 2 1 - 4 0
免許番号: 秋田県知事 (11) 第1082号
所属団体: (公社) 秋田県宅地建物取引業協会 / 東北地区不動産公正取引協議会 / (公社) 全国宅地建物取引業保証協会 (ほか)

取引形態
仲介