

# Sha Maison

積水ハウス品質のお部屋を シャーメゾン ショップ Shop

J R 奥羽本線

秋田駅 バス10分 徒歩2分

モバイルで見る



## 1LDK アパート

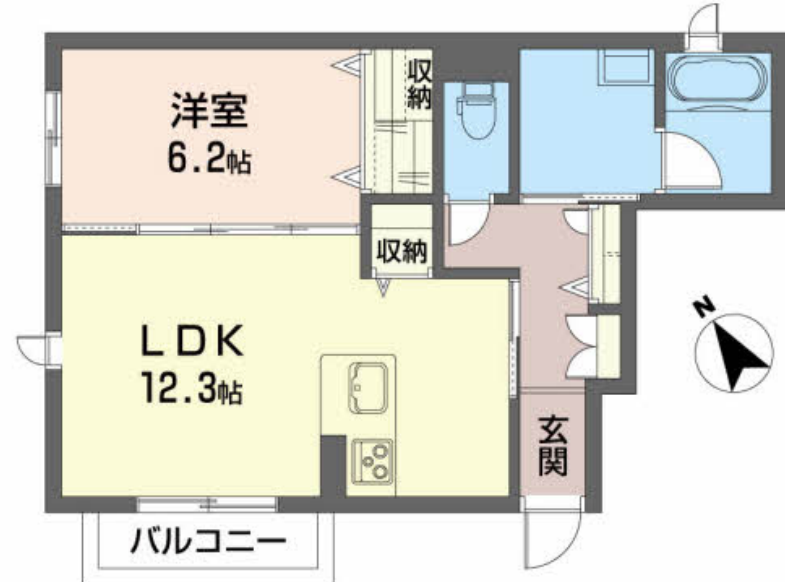
### 家賃 82,000 円

共益費等 5,500 円

敷金 0 ヶ月

礼金 1.5 ヶ月

駐車場 無料



積水ハウスの賃貸住宅 シャーメゾン

## Sha Maison

この物件の  
オススメ  
ポイント

### この物件についている こだわり設備

- 高遮音床システム
- 対面キッチン
- エコジョーズ
- 宅配BOX
- コンロ
- 追い焚き給湯
- インターネット無料(WiFi付)
- IHクッキングヒーター
- 浴室乾燥機
- TVモニター付きインターホン
- 給湯設備
- 洗濯洗面台

駐車場あり/インターネット無料(Wi-Fi対応)/宅配BOX/高遮音床システム「SHAI DD55」/地デジ対応(CATV対応)/階段灯/高齢者対応可/IHクッキングヒーター/エコジョーズ/エアコン/浴室乾燥機(暖房乾燥)/対面キッチン/玄関鍵(デジタルロック)/モニター付ドアホン/給湯器(ガス)/給湯器(追焚機能付)/給湯箇所(浴室・台所・洗面所)/24H換気システム/シャワー/洗髪洗面化粧台/室内物干し/トイレ(暖房洗浄便座)/複層ガラス/AP用フローリング/網戸/バルコニー/ストッカー/下駄箱/照明器具(全室)/火災警報器

物件名	プロヌーブ旭南 102号室	間取り	1LDK/LDK12.3 洋室6.2 (帖)
アクセス	J R 奥羽本線 秋田駅 バス10分、旭南小学校前 バス停 徒歩2分	専有面積 / 向き	48.92㎡ / 南
所在地	秋田県秋田市旭南 3 丁目2-29	築年月 / 構造	2023年12月上旬 / 軽量鉄骨・1階-2階建
ランドマーク	-	入居 / 契約期間	2024年11月下旬 / 2年
		駐車場	駐車場無料 / 舗装白線引

入居諸条件備考

／シャーメゾンライフSUPPORT24(月額880円税込)にご加入いただきます。／ご入居にかかる諸費用として、退去クリーニング費用(初回契約時)55,000円(税込)が必要です。／火災保険へのご加入が条件となります。※ご入居中は、借家人賠償責任保険・個人賠償責任保険が付帯された火災保険へのご加入が必要となります。積水ハウス不動産グループでは、万一の事故の際、グループが連携して迅速に対応できる「シャーメゾンライフGUARD」(\*)へのご加入を推奨しております。\*保険契約の取扱代理店は、積水ハウス不動産東北(株)および積水ハウス不動産パートナーズ(株)となります。／積水ハウス不動産パートナーズの保証人不要プラン『らくらくパートナー』に加入が必要です。【新規契約時】事務手数料:33,000円(税込)、【毎月】保証料:月額賃料等の2%/諸費用及び、契約に要する費用は別途打合せ/更新料:新賃料の1ヶ月分

※消費税は10%として計算しています。※掲載されている図面・写真等は、作成方法や撮影方法・時期などにより実際とは異なる場合があります。※家具や車などは、配置のイメージであり、賃貸物件に付属していません(家具家電付き等の表示があるものを除く)。

**ポイントがたまる**  
住んでいるだけでポイントが貯まり、  
住替え時に家賃が最大3ヶ月分無料に!

有限会社ユニバース  
TEL:018-866-4511  
FAX: 018-866-4512

秋田県秋田市八橋本町3丁目1-45  
免許番号: 秋田県知事(7)第1525号  
所属団体: (公社)秋田県宅地建物取引業協会

取引形態  
仲介