

Sha Maison

積水ハウス品質のお部屋を シャーメゾン ショップ Shop

秋田中交バス

バス 臨海十字路 下車 徒歩7分

モバイルで見る



3LDK
マンション

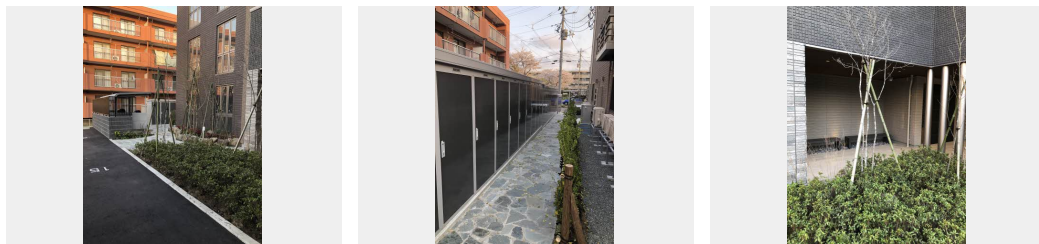
家賃 **133,000 円**

共益費等 10,000 円

敷金 0 ヶ月

礼金 1 ヶ月

駐車場 無料



積水ハウスの賃貸住宅 シャーメゾン
Sha Maison

この物件の
オススメ
ポイント

防犯対策としてオートロック、防犯カメラ、セコム採用。宅配便の受け取りに便利な宅配BOX採用！ロードヒーティング、浴室テレビ、ネット無料、オール電化仕様（IHコンロ、エコキュート）など・・・

この物件についている **こだわり設備**

- 屋内共用廊下タイプ
- インターネット無料
- 警備システム
- シャーメゾンガーデンズ
- TVモニター付きインターホン
- 対面キッチン
- 高遮音床システム
- オートロック
- コンロ
- 宅配BOX
- 防犯カメラ
- IHクッキングヒーター

駐車場あり/地デジ対応/消火器/インターネット無料/オートロック/宅配BOX/オール電化/ロードヒーティング/ゴミ集積場(敷地内)/駐輪場(屋根付き)/高遮音床システム「SHAIDD55」/防犯カメラ/ホームセキュリティ(セコム)/造園・植栽/シャーメゾンガーデンズ/ホテルライク/LGBTQフレンドリー/CATV/BS/玄関鍵(カードキー)/カラーモニター付ドアホン/エコキュート/給湯器(追焚機能付)/給湯箇所(浴室・台所・洗面所)/バス・トイレ(セパレート)/24H換気システム/シャワー/洗髪洗面化粧台/物干し/トイレ(洗浄機能付)

物件名 クレステイク山王 101号室
アクセス バス、臨海十字路 バス停 徒歩7分
所在地 秋田県秋田市山王沼田町7-33
ランドマーク ●秋田県立図書館/距離570m

間取り 3LDK/洋室5.3 洋室7.1 洋室6.2 LDK14.3(帖)
専有面積/向き 82.46㎡/南
築年月/構造 2019年2月下旬/重量鉄骨・1階-3階建
入居/契約期間 2025年2月上旬/2年
駐車場 駐車場無料/舗装白線引

入居諸条件備考

／シャーメゾンライフSUPPORT24(月額1,320円税込)にご加入いただきます。／ご入居にかかる諸費用として、退去クリーニング費用(初回契約時)74,800円(税込)が必要です。／火災保険へのご加入が条件となります。＊ご入居中は、借家人賠償責任保険・個人賠償責任保険が付帯された火災保険へのご加入が必要となります。積水ハウス不動産グループでは、万一の事故の際、グループが連携して迅速に対応できる「シャーメゾンライフGUARD」(*)へのご加入を推奨しております。＊保険契約の取扱代理店は、積水ハウス不動産東北(株)および積水ハウス不動産パートナーズ(株)となります。／積水ハウス不動産パートナーズの保証人不要プラン『らくらくパートナー』に加入が必要です。【新規契約時】事務手数料:33,000円(税込)、【毎月】保証料:月額賃料等の2%/諸費用及びその他契約費用は別途打合せ/更新料:新賃料の1ヶ月分

※消費税は10%として計算しています。※掲載されている図面・写真等は、作成方法や撮影方法・時期などにより実際とは異なる場合があります。＊家具や車などは、配置のイメージであり、賃貸物件に付属していません(家具家電付き等の表示があるものを除く)。

No.1993577

ポイントがたまる
住んでいるだけでポイントが貯まり、住替え時に家賃が最大3ヶ月分無料に!

株式会社秋田住宅流通センター 秋田大町店

TEL:018-803-0113
FAX: 018-803-0128

秋田県秋田市大町4丁目3-18 大町ビル1階
免許番号: 秋田県知事(9)第1319号
所属団体: (公社)秋田県宅地建物取引業協会 / (公財)日本賃貸住宅管理協会 / 全国賃貸管理ビジネス協会 (ほか)

取引形態
仲介