

Sha Maison

積水ハウス品質のお部屋を シャーメゾン ショップ Shop

秋田中交バス

バス 秋田中央交通本社前 下車 徒歩3分

モバイルで見る



1LDK
マンション

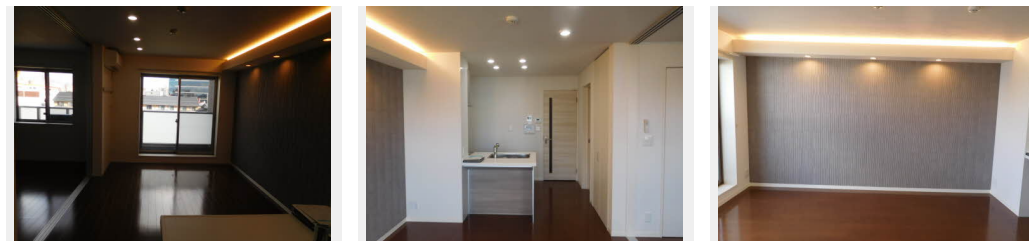
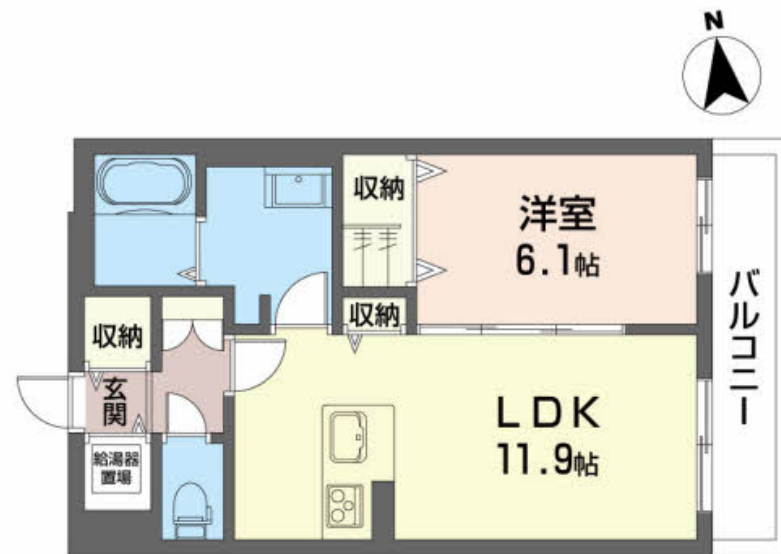
家賃 **96,000 円**

共益費等 10,000 円

敷金 0 ヶ月

礼金 1 ヶ月

駐車場 無料



積水ハウスの賃貸住宅 シャーメゾン

Sha Maison

この物件の
オススメ
ポイント

オール電化仕様、防犯対策としてオートロック、防犯カメラ、セコム導入！カードキー、宅配ボックス駐車場の除雪対策としてロードヒーティング設置！NTTインターネット無料設備導入

この物件についている こだわり設備

- 屋内共用廊下タイプ
- インターネット無料
- 警備システム
- シャーメゾン ガーデンス
- TVモニター付きインターホン
- エレベーター
- 高遮音床システム
- オートロック
- 対面キッチン
- 宅配BOX
- 防犯カメラ
- コンロ

駐車場あり/オートロック/ゴミ集積場(敷地内)/消火器/インターネット無料/エレベーター/オール電化/宅配BOX/ロードヒーティング/駐輪場(屋根付き)/高遮音床システム「SHAI DD55」/防犯カメラ/ホームセキュリティ(セコム)/植栽/シャーメゾンガーデンス/ホテルライク/LGBTQフレンドリー/玄関鍵(カードキー)/カラーモニター付ドアホン/システムキッチン/給湯器(追焚機能付)/給湯箇所(浴室・台所・洗面所)/バス・トイレ(セパレート)/シャワー/24H換気システム/洗髪洗面化粧台/物干し/トイレ(洗浄機能付便座)/エアコン

入居諸条件備考

シャーメゾンライフSUPPORT24(月額1,320円税込)にご加入いただきます。/ご入居にかかる諸費用として、退去クリーニング費用(初回契約時)55,000円(税込)が必要です。/火災保険へのご加入が条件となります。*ご入居中は、借家人賠償責任保険・個人賠償責任保険が付帯された火災保険へのご加入が必要となります。積水ハウス不動産グループでは、万一の事故の際、グループが連携して迅速に対応できる「シャーメゾンライフGUARD」(*)へのご加入を推奨しております。*保険契約の取扱代理店は、積水ハウス不動産東北(株)および積水ハウス不動産パートナーズ(株)となります。/積水ハウス不動産パートナーズの保証人不要プラン『らくらくパートナー』に加入が必要です。【新規契約時】事務手数料:33,000円(税込)、【毎月】保証料:月額賃料等の2%/諸費用及びその他契約費用は別途打合せ/更新料:新賃料の1ヶ月分

物件名 メゾンマスト川もと 304号室

間取り 1LDK/洋室6.1 LDK11.9(帖)

アクセス バス、秋田中央交通本社前 バス停 徒歩3分

専有面積/向き 47.03m²/東

所在地 秋田県秋田市川元山下町5-4

築年月/構造 2017年12月中旬/重量鉄骨・3階-3階建

ランドマーク ●秋田中央郵便局/距離500m

入居/契約期間 2025年2月上旬/2年

駐車場 駐車場無料/舗装白線引

*消費税は10%として計算しています。*掲載されている図面・写真等は、作成方法や撮影方法・時期などにより実際とは異なる場合があります。*家具や車などは、配置のイメージであり、賃貸物件に付属していません(家具家電付き等の表示があるものを除く)。

No.1993313

ポイントがたまる
住んでいるだけでポイントが貯まり、
住替え時に家賃が最大3ヶ月分無料に!

株式会社秋田住宅流通センター 秋田大町店

TEL:018-803-0113
FAX: 018-803-0128

秋田県秋田市大町4丁目3-18 大町ビル1階

免許番号: 秋田県知事(9)第1319号

所属団体: (公社)秋田県宅地建物取引業協会 / (公財)日本賃貸住宅管理協会 / 全国賃貸管理ビジネス協会 (ほか)

取引形態
仲介