

Sha Maison

積水ハウス品質のお部屋を シャーメゾン ショップ Shop

J R 奥羽本線

秋田駅 バス15分 徒歩2分

モバイルで見る



1LDK
アパート

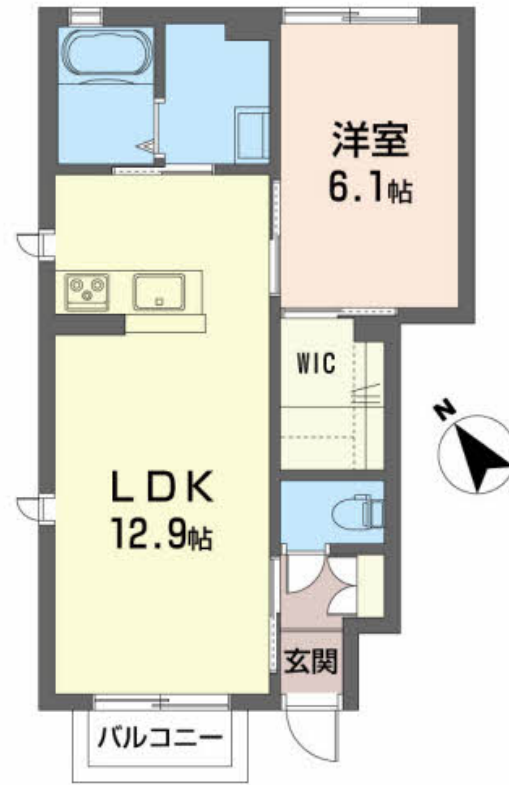
家賃 **72,000 円**

共益費等 5,000 円

敷金 0 ヶ月

礼金 1 ヶ月

駐車場 無料



この物件の
オススメ
ポイント

オール電化仕様（IHコンロ、深夜電力を活用したエコキュート）

この物件についている こだわり設備

- インターネット 無料(WiFi付)
- TVモニター付き インターホン
- ペット相談可
- コンロ
- IH IHクッキングヒーター
- オール電化
- 給湯設備
- エコキュート
- 追い焚き給湯
- 洗髪洗面台
- 室内物干
- 温水洗浄便座

駐車場あり/地デジ対応（CATV対応）/防音（2F床ALC板）/オール電化/LGBTQフレンドリー/インターネット無料（WiFi対応）/高齢者対応可/ペット相談可（室内小型犬）/玄関鍵（カードキー）/モニター付ドアホン/給湯箇所（浴室・台所・洗面所）/シャワー/24H換気システム/洗髪洗面化粧台/室内物干し/トイレ（暖房洗浄便座）/エアコン/複層ガラス/AP用フローリング/網戸/バルコニー/ストッカー/下駄箱/照明器具（全室）/火災警報器（煙感知式）/IHクッキングヒーター/エコキュート/給湯器（追焚機能付）/バス・トイレ（セパレート）

積水ハウスの賃貸住宅 シャーメゾン

Sha Maison

物件名 シャーメゾン南中町 101号室

間取り 1LDK/LDK12.9 洋室6.1 (帖)

アクセス J R 奥羽本線 秋田駅 バス15分、榎山共和町 バス停 徒歩2分

専有面積 / 向き 44.5㎡ / 南西

所在地 秋田県秋田市榎山南中町6-36

築年月 / 構造 2014年11月中旬 / 軽量鉄骨・1階-2階建

入居 / 契約期間 2025年1月下旬 / 2年

ランドマーク ●イオン秋田中央店 / 距離640m

駐車場 駐車場2台無料

入居諸条件備考

／シャーメゾンライフSUPPORT24（月額880円税込）にご加入いただきます。／ご入居にかかる諸費用として、町内会費 1年毎 3,600円、退去クリーニング費用（初回契約時）55,000円（税込）が必要です。／火災保険へのご加入が条件となります。＊ご入居中は、借家人賠償責任保険・個人賠償責任保険が付帯された火災保険へのご加入が必要となります。積水ハウス不動産グループでは、万一の事故の際、グループが連携して迅速に対応できる「シャーメゾンライフGUARD」(*)へのご加入を推奨しております。＊保険契約の取扱代理店は、積水ハウス不動産東北(株)および積水ハウス不動産パートナーズ(株)となります。／積水ハウス不動産パートナーズの保証人不要プラン『らくらくパートナー』に加入が必要です。[新規契約時]事務手数料：33,000円(税込)、[毎月]保証料：月額賃料等の2%/諸費用及び、契約に要する費用は別途打合せ/更新料：新賃料の1ヶ月分

※消費税は10%として計算しています。※掲載されている図面・写真等は、作成方法や撮影方法・時期などにより実際とは異なる場合があります。＊家具や車などは、配置のイメージであり、賃貸物件に付属しておりません（家具家電付き等の表示があるものを除く）。

ポイントがたまる
住んでいるだけでポイントが貯まり、
住替え時に家賃が最大3ヶ月分無料に!

株式会社秋田住宅流通センター 秋田大町店

TEL:018-803-0113
FAX: 018-803-0128

秋田県秋田市大町4丁目3-18 大町ビル1階
免許番号：秋田県知事（9）第1319号
所属団体：（公社）秋田県宅地建物取引業協会 / （公財）日本賃貸住宅管理協会 / 全国賃貸管理ビジネス協会（ほか）

取引形態
仲介