

Sha Maison

積水ハウス品質のお部屋を シャーメゾン ショップ Shop

J R 奥羽本線

秋田駅 バス15分 徒歩6分

モバイルで見る



1LDK アパート

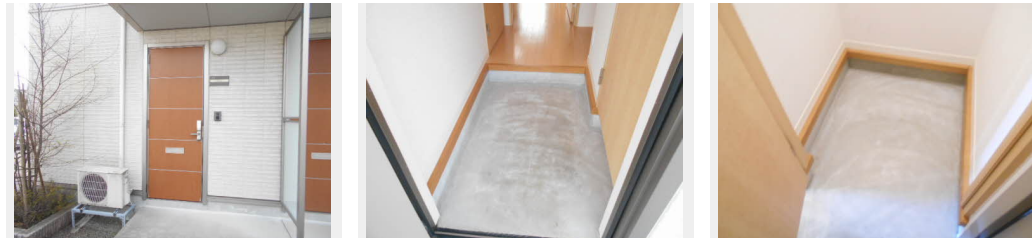
家賃 75,000 円

共益費等 4,500 円

敷金 0 ヶ月

礼金 1 ヶ月

駐車場 無料



積水ハウスの賃貸住宅 シャーメゾン

Sha Maison

この物件の
オススメ
ポイント

駐車場 2 台付

この物件についている こだわり設備

- 高遮音床システム
- インターネット無料(WiFi付)
- TVモニター付きインターホン
- コンロ
- IHクッキングヒーター
- オール電化
- 給湯設備
- エコキュート
- 追い焚き給湯
- 浴室乾燥機
- 洗髪洗面台
- 室内物干

駐車場あり/高遮音床システム「SHAIDD55」/CATV/地デジ対応(CATV対応)/階段灯/防音(2F床ALC板)/消火器/オール電化/インターネット無料(Wi-Fi対応)/LGBTQフレンドリー/高齢者対応可/IHクッキングヒーター/エコキュート/エアコン/玄関鍵(デジタルロック)/給湯器(追焚機能付)/給湯箇所(浴室・台所・洗面所)/バス・トイレ(ユニット式)/24H換気システム/シャワー/洗髪洗面化粧台/室内物干し/トイレ(暖房洗浄便座)/複層ガラス/AP用フローリング/網戸/バルコニー/ストッカー/下駄箱/照明器具(全室)

物件名	カーサフルッタ I 101号室	間取り	1LDK/LDK10.4 洋室6.4 (帖)
アクセス	J R 奥羽本線 秋田駅 バス15分、三吉神社入口 バス停 徒歩6分	専有面積 / 向き	44.55㎡ / 南
所在地	秋田県秋田市広面字近藤堰越 1 2 - 1	築年月 / 構造	2014年1月下旬 / 軽量鉄骨・1階-2階建
ランドマーク	-	入居 / 契約期間	2024年11月上旬 / 2年
		駐車場	駐車場2台無料 / 舗装白線引

入居諸条件備考

／シャーメゾンライフSUPPORT24(月額880円税込)にご加入いただきます。／ご入居にかかる諸費用として、退去クリーニング費用(初回契約時)55,000円(税込)が必要です。／火災保険へのご加入が条件となります。＊ご入居中は、借家人賠償責任保険・個人賠償責任保険が付帯された火災保険へのご加入が必要となります。積水ハウス不動産グループでは、万一の事故の際、グループが連携して迅速に対応できる「シャーメゾンライフGUARD」(*)へのご加入を推奨しております。＊保険契約の取扱代理店は、積水ハウス不動産東北(株)および積水ハウス不動産パートナーズ(株)となります。／積水ハウス不動産パートナーズの保証人不要プラン『らくらくパートナー』に加入が必要です。【新規契約時】事務手数料:33,000円(税込)、【毎月】保証料:月額賃料等の2%/諸費用及び、契約に要する費用は別途打合せ/更新料:新賃料の1ヶ月分

※消費税は10%として計算しています。※掲載されている図面・写真等は、作成方法や撮影方法・時期などにより実際とは異なる場合があります。＊家具や車などは、配置のイメージであり、賃貸物件に付属していません(家具家電付き等の表示があるものを除く)。

ポイントがたまる
住んでいるだけでポイントが貯まり、
住替え時に家賃が最大3ヶ月分無料に!

株式会社和光開発
TEL:018-864-6466
FAX: 018-864-6467

秋田県秋田市保戸野千代田町14-38
免許番号: 秋田県知事(11)第1100号
所属団体: (公社)秋田県宅地建物取引業協会/東北地区不動産公正取引協議会

取引形態
仲介