

Sha Maison

積水ハウス品質のお部屋を シャーメゾン ショップ Shop

J R 秋田新幹線

秋田駅 バス20分 徒歩7分

モバイルで見る



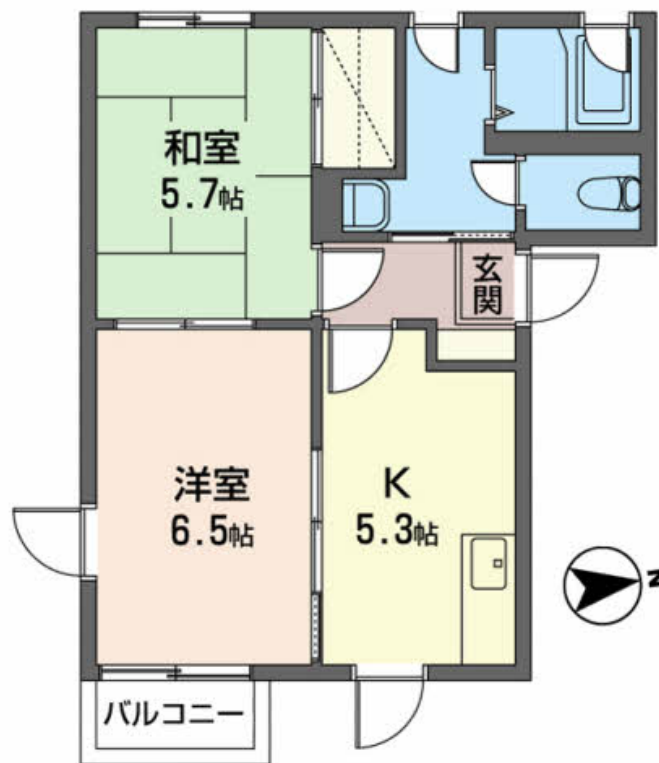
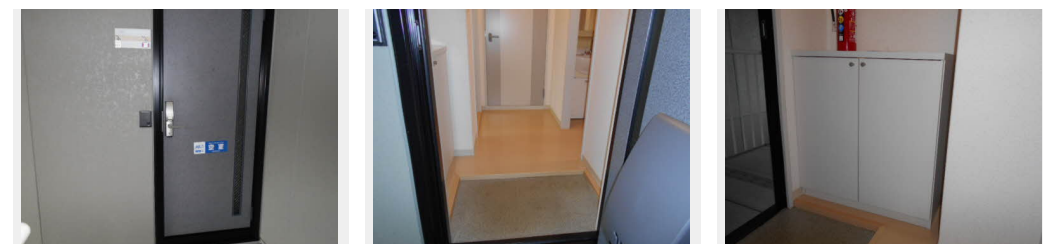
2K
アパート

家賃 50,000 円

共益費等 4,000 円

敷金 0 ヶ月

礼金 1 ヶ月



積水ハウスの賃貸住宅 シャーメゾン

Sha Maison

この物件の
オススメ
ポイント

積水ハウスのシャーメゾンで快適に生活してみませんか♪

この物件についている こだわり設備



洗髪洗面台



室内物干



エアコン



大型収納

駐車場あり / B S / 地デジ対応 / L G B T Q フレンドリー / 高齢者対応可 / 下駄箱 / 照明器具 (全室) / 火災警報器 / 室内物干し / 玄関鍵 (デジタルロック) / 洗髪洗面化粧台 / 給湯箇所 (浴室・台所・洗面所) / バス・トイレ (セパレート) / シャワー / エアコン / バルコニー / F F 式ヒーター / ストッカー

入居諸条件備考

／シャーメゾンライフSUPPORT24 (月額880円税込) にご加入いただきます。／ご入居にかかる諸費用として、退去クリーニング費用 (初回契約時) 55,000円 (税込) が必要です。／火災保険へのご加入が条件となります。＊ご入居中は、借家人賠償責任保険・個人賠償責任保険が付帯された火災保険へのご加入が必要となります。積水ハウス不動産グループでは、万一の事故の際、グループが連携して迅速に対応できる「シャーメゾンライフGUARD」(*) へのご加入を推奨しております。＊保険契約の取扱代理店は、積水ハウス不動産東北 (株) および積水ハウス不動産パートナーズ (株) となります。／積水ハウス不動産パートナーズの保証人不要プラン『らくらくパートナー』 に加入が必要です。【新規契約時】事務手数料: 33,000円 (税込)、【毎月】保証料: 月額賃料等の2% / 諸費用及び、契約に要する費用は別途打合せ / 更新料: 新賃料の1ヶ月分

物件名 フレグランスKAZU II 201号室

間取り 2K / K5.3 和室5.7 洋室6.5 (帖)

アクセス J R 秋田新幹線 秋田駅 バス20分、天徳寺前 バス停 徒歩7分

専有面積 / 向き 42.1㎡ / 東

所在地 秋田県秋田市泉釜ノ町13-11

築年月 / 構造 1998年3月上旬 / 軽量鉄骨・2階-2階建

入居 / 契約期間 2024年12月中旬 / 2年

ランドマーク -

駐車場 駐車場無料 / 舗装白線引

※消費税は10%として計算しています。※掲載されている図面・写真等は、作成方法や撮影方法・時期などにより実際とは異なる場合があります。＊家具や車などは、配置のイメージであり、賃貸物件に付属していません (家具家電付き等の表示があるものを除く)。

ポイントがたまる
住んでいるだけでポイントが貯まり、
住替え時に家賃が最大3ヶ月分無料に!

有限会社ユニバース
TEL:018-866-4511
FAX: 018-866-4512

秋田県秋田市八橋本町3丁目1-45
免許番号: 秋田県知事 (7) 第1525号
所属団体: (公社) 秋田県宅地建物取引業協会

取引形態
仲介