

Sha Maison

積水ハウス品質のお部屋を シャーメゾン ショップ Shop

J R 秋田新幹線

秋田駅 バス20分 徒歩3分

モバイルで見る



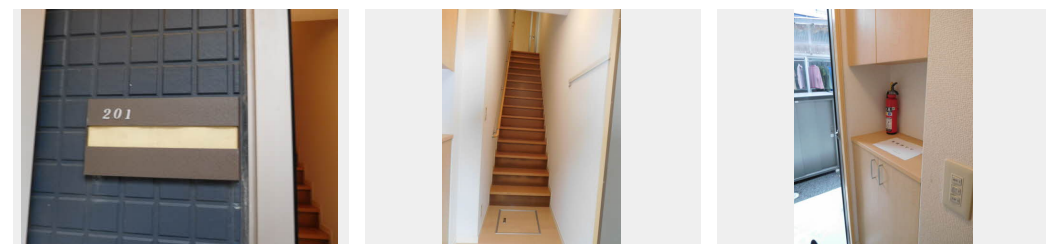
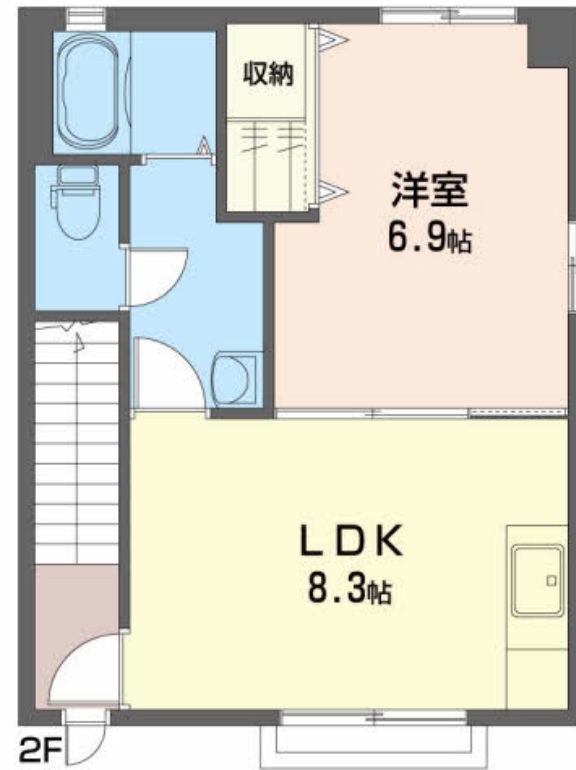
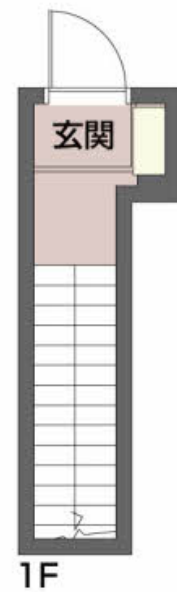
1LDK
アパート

家賃 58,000 円

共益費等 5,000 円

敷金 0 ヶ月

礼金 1 ヶ月



積水ハウスの賃貸住宅 シャーメゾン

Sha Maison

この物件の
オススメ
ポイント

無料Wi-Fi付き物件！！積水ハウスの賃貸住宅シャーメゾンで新生活を始めてみませんか。

この物件についている こだわり設備

- インターネット 無料(WiFi付)
- TVモニター付き インターホン
- 給湯設備
- 追い焚き給湯
- 洗髪洗面台
- 室内物干
- 温水洗浄便座
- エアコン
- フローリング付
- 大型収納

駐車場あり/地デジ対応/CATV/LGBTQフレンドリー/高齢者対応可/インターネット無料(Wi-Fi対応)/玄関鍵(デジタルロック)/給湯器(追焚機能付)/シャワー/バス・トイレ(セパレート)/火災警報器/窓手摺り/フローリング/室内物干し/照明器具(全室)/モニタードアホン/複層ガラス/下駄箱/ストッカー/トイレ(洗浄機能付便座)/トイレ(暖房機能付便座)/洗髪洗面化粧台/エアコン/給湯箇所(浴室・台所・洗面所)/洗濯機置場(室内)

| | | | |
|--------|-------------------------------------|-----------|-------------------------|
| 物件名 | メゾンハーモニー 201号室 | 間取り | 1LDK/LDK8.3 洋室6.9 (帖) |
| アクセス | J R 秋田新幹線 秋田駅 バス20分、イサノ2丁目 バス停 徒歩3分 | 専有面積 / 向き | 43.5㎡ / 南 |
| 所在地 | 秋田県秋田市寺内字イサノ123-14 | 築年月 / 構造 | 2008年2月上旬 / 軽量鉄骨・2階-2階建 |
| ランドマーク | - | 入居 / 契約期間 | 2025年1月中旬 / 2年 |
| | | 駐車場 | 駐車場2台無料 / 舗装白線引 |

入居諸条件備考

／シャーメゾンライフSUPPORT24(月額880円税込)にご加入いただきます。／ご入居にかかる諸費用として、町内会費1年毎4,800円、退去クリーニング費用(初回契約時)55,000円(税込)が必要です。／火災保険への加入が条件となります。＊ご入居中は、借家人賠償責任保険・個人賠償責任保険が付帯された火災保険への加入が必要となります。積水ハウス不動産グループでは、万一の事故の際、グループが連携して迅速に対応できる「シャーメゾンライフGUARD」(*)への加入を推奨しております。＊保険契約の取扱代理店は、積水ハウス不動産東北(株)および積水ハウス不動産パートナーズ(株)となります。／積水ハウス不動産パートナーズの保証人不要プラン『らくらくパートナー』に加入が必要です。[新規契約時]事務手数料:33,000円(税込)、[毎月]保証料:月額賃料等の2%/諸費用及び、契約に要する費用は別途打合せ/更新料:新賃料の1ヶ月分

※消費税は10%として計算しています。※掲載されている図面・写真等は、作成方法や撮影方法・時期などにより実際とは異なる場合があります。＊家具や車などは、配置のイメージであり、賃貸物件に付属していません(家具家電付き等の表示があるものを除く)。

ポイントがたまる
住んでいるだけでポイントが貯まり、
住替え時に家賃が最大3ヶ月分無料に!

秋田れいわ不動産株式会社

TEL:018-838-6077
FAX: 018-838-6115

秋田県秋田市土崎港中央5丁目4-6
免許番号: 秋田県知事(2)第2275号
所属団体: (公社)秋田県宅地建物取引業協会/東北地区不動産公正取引協議会

取引形態
仲介