

# Sha Maison

積水ハウス品質のお部屋を シャーメゾン ショップ Shop

名鉄河和線

上ヶ駅 徒歩5分

1LDK  
アパート

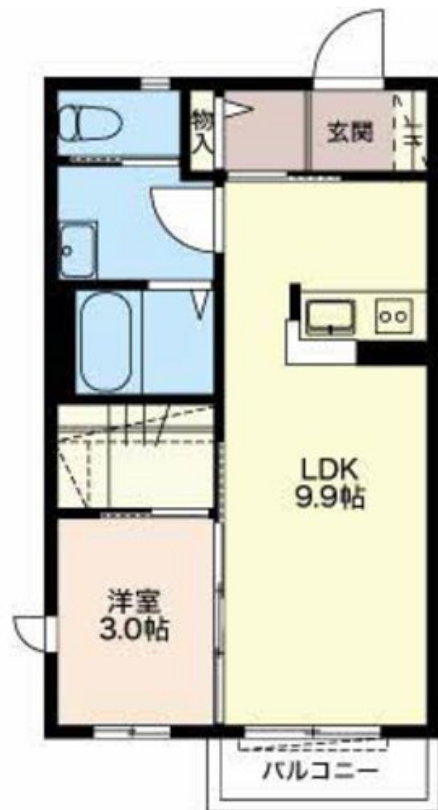
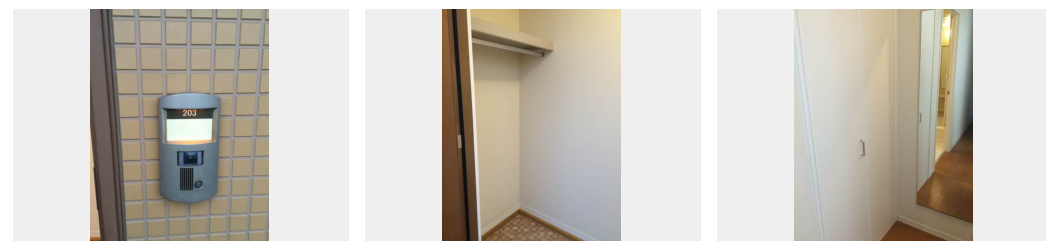
家賃 **49,000 円**

共益費等 4,200 円

敷金 0 円

礼金 49,000 円

モバイルで見る



積水ハウスの賃貸住宅 シャーメゾン

Sha Maison

この物件の  
オススメ  
ポイント

積水ハウスの賃貸住宅シャーメゾンです！ ■■名鉄河和線上ヶ駅まで徒歩5分（400M）／武豊線武豊駅まで徒歩10分（800M）■■

この物件についている **こだわり設備**

インターネット  
無料(WiFi付)

駐車場あり／地デジ対応（CATV対応）／駐輪場（屋根付き）／外周フェンス／階段灯／駐車場舗装白線引／LGBTQフレンドリー／高齢者対応可／インターネット無料（WiFi対応）

物件名 メゾン前田 0203号室  
アクセス 名鉄河和線 上ヶ駅 徒歩5分  
JR武豊線 武豊駅 徒歩10分  
所在地 愛知県知多郡武豊町字前田  
ランドマーク ●池田公園／距離800m

間取り 1LDK／洋室3 LDK9.9 (帖)  
専有面積 / 向き 34.02㎡ / 南  
築年月 / 構造 2007年1月 / 軽量鉄骨・2階-2階建  
入居 / 契約期間 2024年11月下旬 / 2年  
駐車場 有 (別途お問い合わせ下さい)

入居諸条件備考

保証人不要プラン要加入／シャーメゾンライフSUPPORT24（月額880円税込）にご加入いただきます。／ご入居にかかる諸費用として、鍵交換費用（初回契約時）16,500円（税込）／ハウスクリーニング費53,900円（税込）／諸費用2,200円が必要です。／火災保険へのご加入が条件となります。＊ご入居中は、借家人賠償責任保険・個人賠償責任保険が付帯された火災保険へのご加入が必要となります。積水ハウス不動産グループでは、万一の事故の際、グループが連携して迅速に対応できる「シャーメゾンライフGUARD」(\*)へのご加入を推奨しております。＊保険契約の取扱代理店は、積水ハウス不動産中部（株）および積水ハウス不動産パートナーズ（株）となります。／積水ハウス不動産パートナーズの保証人不要プラン『らくらくパートナー』にご加入が必要です。【新規契約時】事務手数料：33,000円（税込）、【毎月】保証料：月額賃料等の2％／諸費用及び、契約に要する費用は別途打合せ／敷地内駐車場は1台3,300円（税込）よりご案内出来ます（空き要確認）／更新料：40,000円

※消費税は10%として計算しています。※掲載されている図面・写真等は、作成方法や撮影方法・時期などにより実際とは異なる場合があります。＊家具や車などは、配置のイメージであり、賃貸物件に付属していません（家具家電付き等の表示があるものを除く）。

ポイントがたまる  
住んでいるだけでポイントが貯まり、  
住替え時に家賃が最大3ヶ月分無料に！

株式会社ミニミニ 半田店

TEL:0569-23-9232  
FAX: 0569-26-6032

愛知県半田市昭和町2丁目6  
免許番号：国土交通大臣免許（6）第5631号

取引形態  
仲介