

# Sha Maison

積水ハウス品質のお部屋を シャーメゾン ショップ Shop

名鉄河和線

河和口駅 徒歩15分

モバイルで見る



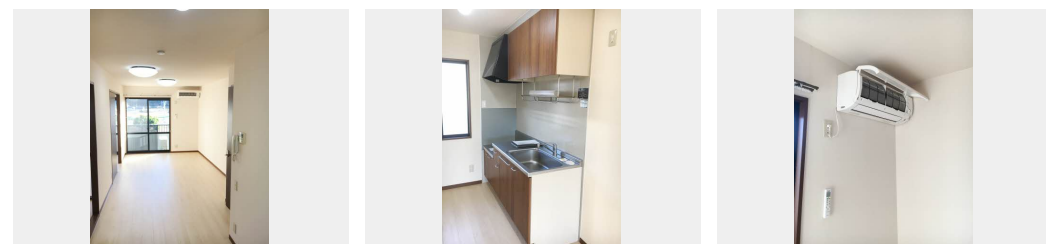
## 2LDK アパート

### 家賃 39,000 円

共益費等 4,200 円

敷金 0 円

礼金 39,000 円



積水ハウスの賃貸住宅 シャーメゾン

## Sha Maison

この物件の  
オススメ  
ポイント

積水ハウスの賃貸住宅シャーメゾンです！ファミリー向け  
2LDKのお部屋です♪ ■■名鉄河和線河和口駅まで徒歩  
15分（1200M） ■■周辺施設：『郷下公園』まで徒歩  
8分！（600M） / 『・・・』

### この物件についている こだわり設備



TVモニター付き  
インターホン



給湯設備



追い焚き給湯



洗髪洗面台



エアコン

駐車場あり / 地デジ対応 (CATV対応) / 外周フェンス / 駐輪場 (屋根付き) / 駐車場舗装白線引 / 階段灯 / LGBTQフレンドリー / 高齢者対応可 / 火災警報器 (煙感知式) / 電話配管有 / モニタ付ドアホン / 給湯器 (追焚機能付) / 洗髪洗面化粧台 / エアコン / 照明器具

物件名 ドミール4 1 0201号室  
アクセス 名鉄河和線 河和口駅 徒歩15分  
所在地 愛知県知多郡美浜町大字布土字平井  
ランドマーク ●郷下公園 / 距離600m

間取り 2LDK / 洋室6.1 洋室5.9 LDK11.9 (帖)  
専有面積 / 向き 50.54㎡ / 南  
築年月 / 構造 1998年11月 / 軽量鉄骨・2階-2階建  
入居 / 契約期間 2024年12月下旬 / 2年  
駐車場 有 (別途お問い合わせ下さい)

入居諸条件備考

保証人不要プラン要加入 / シャーメゾンライフSUPPORT 2.4 (月額880円税込) にご加入いただきます。  
/ ご入居にかかる諸費用として、鍵交換費用 (初回契約時) 14,300円 (税込) / ハウスクリーニング費  
78,100円 (税込) / 諸費用550円が必要となります。 / 火災保険へのご加入が条件となります。 ※ご入居中は、借家人  
賠償責任保険・個人賠償責任保険が付帯された火災保険へのご加入が必要となります。積水ハウス不動産グループ  
では、万一の事故の際、グループが連携して迅速に対応できる「シャーメゾンライフGUARD」(\*) へのご加  
入を推奨しております。\*保険契約の取扱代理店は、積水ハウス不動産中部 (株) および積水ハウス不動産パート  
ナーズ (株) となります。 / 積水ハウス不動産パートナーズの保証人不要プラン『らくらくパートナー』に加入  
が必要です。 [新規契約時] 事務手数料: 33,000円 (税込)、 [毎月] 保証料: 月額賃料等の2% / 諸費用  
及び、契約に要する費用は別途打合せ / ☆敷地内駐車場は1台4,400円 (税込) よりご案内出来ます★ (空き  
要確認) / 更新料: 30,000円

※消費税は10%として計算しています。 ※掲載されている図面・写真等は、作成方法や撮影方法・時期などにより実際とは異なる場合があります。 ※家具や車などは、配置のイメージであり、賃貸物件に付属していません (家具家電付き等の表示があるものを除く)。

ポイントがたまる  
住んでいるだけでポイントが貯まり、  
住替え時に家賃が最大3ヶ月分無料に!

### 株式会社ミニミニ 半田店

TEL:0569-23-9232  
FAX: 0569-26-6032

愛知県半田市昭和町2丁目6  
免許番号: 国土交通大臣免許 (6) 第5631号

取引形態  
仲介